

Tich toch ò Zanni

Dialogo. A 5.

Orazio Vecchi (1550-1605)

Selva di Varia Ricreatione, Venezia 1590, no. 6

Canto

Quinto

Alto

Tenore

Basso

Ch'è quel ch'è quel Che diauol'è i lò

Tich toch ò Zan - ni vien

Detailed description: This block contains the first system of a five-part vocal setting. It features five staves: Canto (Soprano), Quinto (Alto), Alto (Tenor), Tenore (Bass), and Basso (Bass). The music is in common time (C) and G major. The lyrics are: 'Ch'è quel ch'è quel Che diauol'è i lò' for the Alto part, and 'Tich toch ò Zan - ni vien' for the Tenore part. The other parts (Canto, Quinto, Basso) have rests.

3

à suù in can - ti - na à digh cha sù in can - ti - na

fo - ra a - scolt' un po - co a - scol - ta

Detailed description: This block contains the second system of the vocal setting. It features five staves. The music continues in common time and G major. The lyrics are: 'à suù in can - ti - na à digh cha sù in can - ti - na' for the Alto part, and 'fo - ra a - scolt' un po - co a - scol - ta' for the Tenore part. The other parts (Canto, Quinto, Basso) have rests. A fermata is placed over the first measure of the Alto part.

6

Zan - ni che fai con la tua Fran - ce -

Zan - ni che fai con la tua Fran - ce -

à sù chi lò à sù chi lò

di - co Zan - ni che fai con la tua Fran - ce -

9

schi - na?

schi - na? A stagh mal ò Signur ch'ul me Pa-trun M'hà cazat fo di

A stagh mal ò Signur ch'ul me Pa-trun M'hà cazat fo di

schi - na?

A stagh mal ò Signur ch'ul me Pa-trun M'hà cazat fo di

12

Hor che pen - si di fa - - re Che non hai pan
 cà con un ba - stu Hor — che pen - si di fa - re Che non hai pan
 cà con un ba - stu
 Hor — che pen - si di fa - re Che non hai pan
 cà con un ba - stu

15

da man-gia - re? A i ho pen - sat Mes - sir d'an - dà pel mond E darm co
 da man-gia - - re?
 A i ho pen - sat Mes - sir d'an - dà pel mond E darm co
 da man-gia - re?
 A i ho pen - sat Mes - sir d'an - dà pel mond E darm co

18

me Mu-ier pla-sir gio-cond pla - sir gio-cond pla - sir gio-cond Che ti fa-rà le spes' hor di me -

pla - sir gio-cond Che ti fa-rà le spes' hor di ____

me Mu-ier pla-sir gio-cond pla - sir gio-cond pla - sir gio-cond

Che ti fa-rà le spes' hor di me -

me Mu-ier pla-sir gio-cond pla - sir gio-cond pla - sir gio-cond

21

-schi - - no?

- me-schi - no?

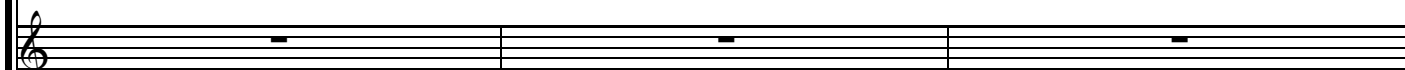
schi - - no? Mer - lot' à no sa - ui ch'à i ho un bel Ba - bu - i

Mer - lot' à no sa - ui ch'à i ho un bel Ba - bu - i Che

25



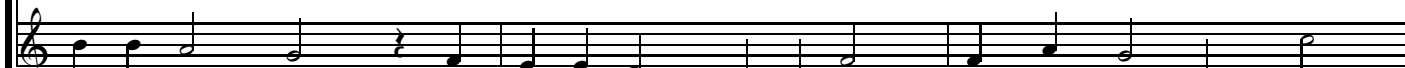
Che da - rà spasso à cia - scu - na per - so - na



Che da - rà spas - so che da - rà spas - so à cia - scu - na perso - na E me Mu -

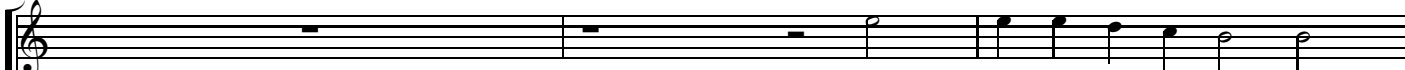


Che da - rà spas - so che da - rà spas - so à cia - scu - na perso - na E

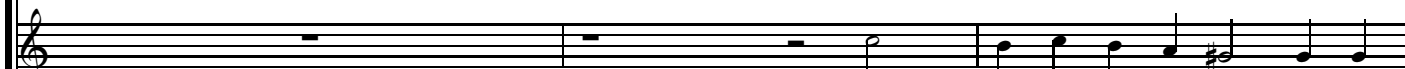


da - rà spas - so che da - rà spas - so à cia - scu - na per - so - na E

28



La - scia ve - der' un po - co



La - scia ve - der' un po - co la



-ier po mo - stra - ra la Mo - na



me Mu - ier po mo - stra - ra la Mo - na La - scia ve - der' un po - co



me Mu - ier po mo - stra - ra la Mo - na

31

la Mo - na la mo - na la mon' e'l Ba - bu - i - no

Mo - na la mo - na la mo - na la mon' e'l Ba - bu - i - no

Sal - ta sal - - ta pol -

la Mo - na la mo - na la mon' e'l Ba - bu - i - no

Sal - ta sal - ta pol -

34

Mes - sir l'è orb _____ chal no ghe ved _____ bo - cu bo - cu

-tru Mes - sir l'è orb chal no ghe ved bo - cu O

-tru Mes - sir l'è orb chal no ghe ved bo - cu

-tru Mes - sir l'è orb chal no ghe ved bo - cu

-tru Mes - sir l'è orb chal no ghe ved bo - cu

37

O Fom - na ò Mu-

O bell' a - ni - ma - let - - to O com' e vez-zo-set - to O Fom - na

bell' a - ni - ma - let - - to O com' e vez-zo-set - to

bell' a - ni - ma - let - - to O com' e vez-zo-set - to

O Fom - na ò Muier

40

-ier Mo - stra la Mo - na la mo - - na

ò Muier Mo - stra la Mo - na la mo - na la mon'

Mo - stra la Mo - na la mo - na la mo - na la mo - na la mon' à yn Zen -

Mo - stra la Mo - no Mo - stra la mo - na la mon' à yn Zen -

Mo - stra la Mo - na la mo - na la mo - na la mo - na la mon'

43 $\text{♩} = \text{♩}^*)$

O bel - la mo - na Dho bel Ba - bu - i - no Bal - la la
 à yn Zen - til Ca - ual - ler O bel - la mo - na Dho bel Ba - bu - i - no Bal - la la
 - til Ca - ual - ler O bel - la mo - na Dho bel Ba - bu - i - no Bal - la la
 - til Ca - ual - ler O bel - la mo - na Dho bel Ba - bu - i - no Bal - la la
 à yn Zen - til Ca - ual - ler O bel - la mo - na Dho bel Ba - bu - i - no Bal - -

47

Mo - na balla la Mona Balla la mo - na balla la mona E sal - ta E sal - ta e salt' il Ba - bu - i - no.
 Mo - na balla la Mona Balla la mo - na Balla la mona E sal - ta E sal - ta e salt' il Ba - bu - i - no.
 Mo - na balla la Mona Balla la mo - na Balla la mona E sal - ta E sal - ta e salt' il Ba - bu - i - no.
 Mo - - na balla la mo - na Balla la mona E sal - ta E sal - ta e salt' il Ba - bu - i - no.
 - la la mo - na Balla la mona E sal - ta E sal - ta e salt' il Ba - bu - i - no.

*) The editor recommends to apply the tempo relation freely