

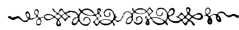
X.

M E S S A

Quatuor Vocum

AUCTORE

ANTONIO BOTTI.

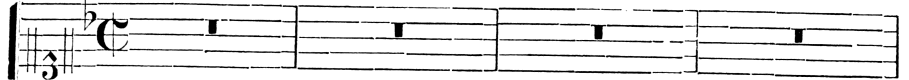




X.
M I S S A.

Antonio Lotti.

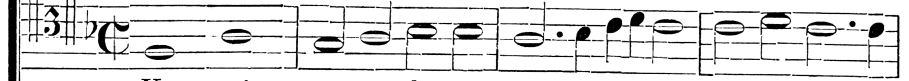
CANTUS.



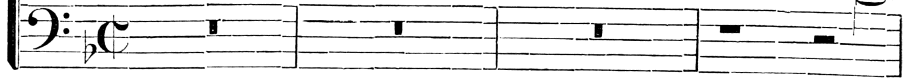
ALTUS.



TENOR.



BASSUS.



Y - ri - e e - le - - - - -

Ky - ri - e e - le - i - son, e - - - le - i -

Ky -

Ky - ri - e e -

- - i - son, Ky - ri - e e - le - - - - i - son, e -

- son, Ky - ri - e e - le - - - - i -

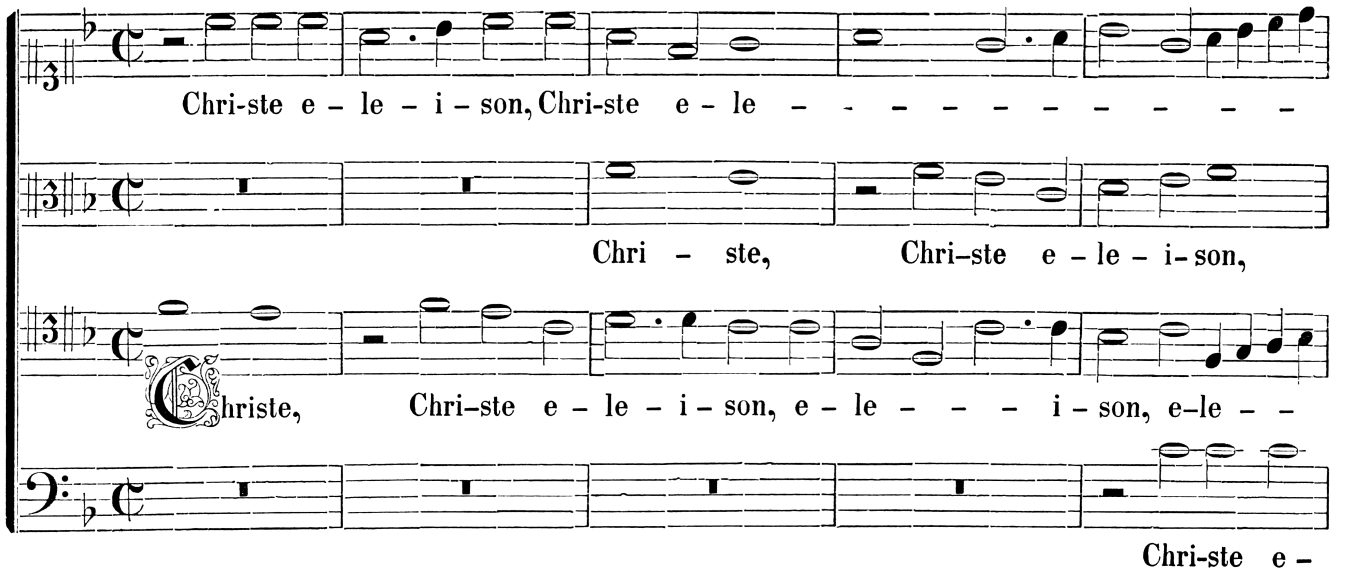
- - ri - e e - le - - - - i - son, Ky - ri - e e -

- le - - - - i - son, Ky - ri - e e - le - - i - son.

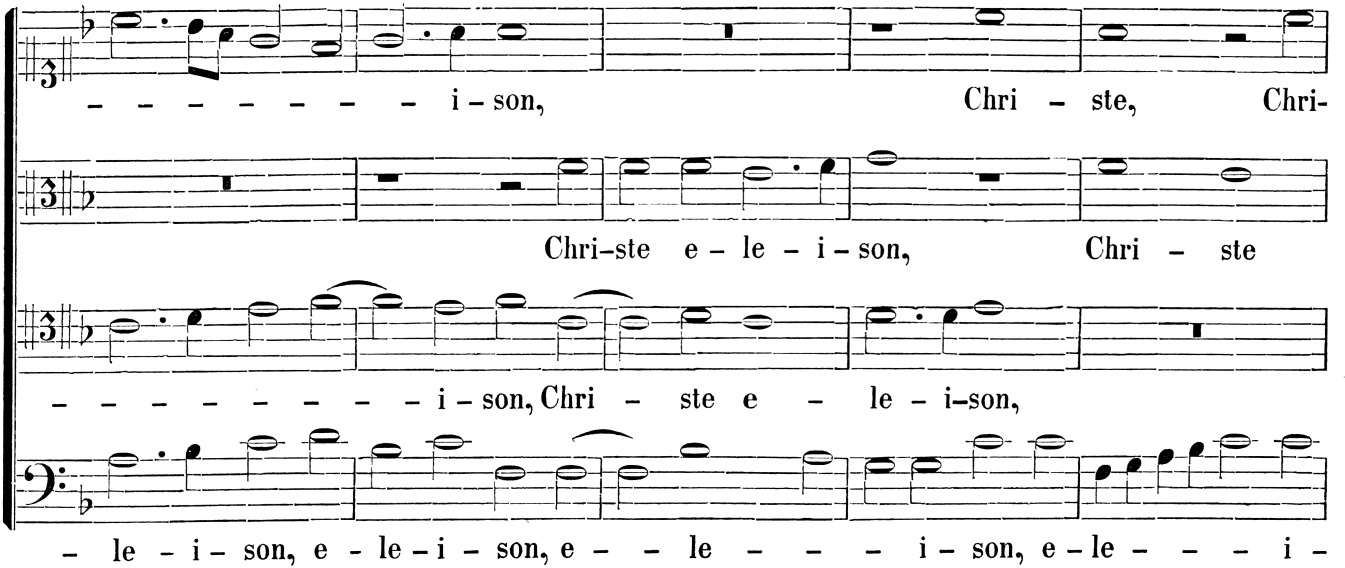
- le - i - son, Ky - ri - e e - le - - - - i - son.

- son, e - le - - i - son, e - le - - i - son, e - le - - - - i - son.

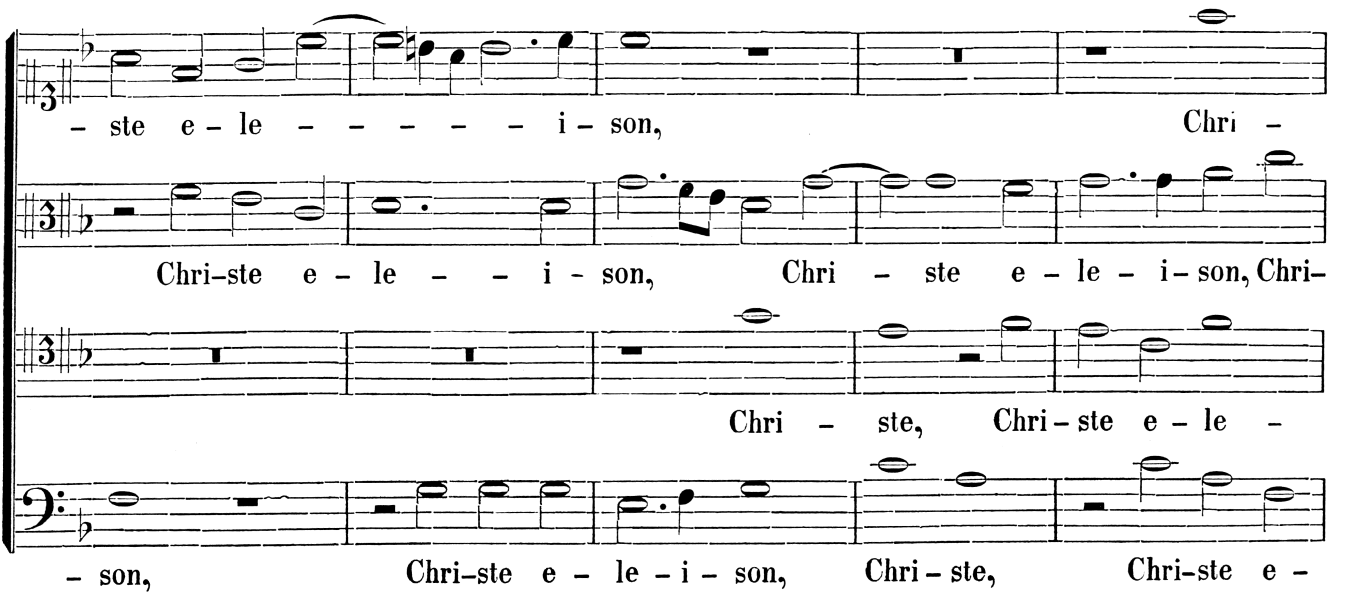
- le - - - i - son, Ky - ri - e e - le - - - - i - son.



Chri-ste e - le - i - son, Chri-ste e - le - - - - -
 Chri - ste, Chri-ste e - le - i - son,
Chri-ste, Chri-ste e - le - i - son, e - le - - - i - son, e - le - -
 Chri-ste e -



- - - - - i - son, Chri - ste, Chri-
 Chri-ste e - le - i - son, Chri - ste
 - - - - - i - son, Chri - ste e - le - i - son,
 - le - i - son, e - le - i - son, e - - le - - - i - son, e - le - - - i -



- ste e - le - - - - - i - son, Chri -
 Chri-ste e - le - - i - son, Chri - ste e - le - i - son, Chri-
 Chri - ste, Chri-ste e - le -
 - son, Chri-ste e - le - i - son, Chri-ste, Chri-ste e -

- ste e - le - - - - - i - - - son.
 - ste e - le - - - i - son, e - le - - - i - - - son.
 - i - son, Chri - ste e - le - - - i - - - son.
 - le - i - son, Chri - ste e - le - - - i - - - son.

Ky - ri - e e - le - - - i - son,
 Ky - ri - e e - le - i - son,
 Ky - ri - e e - le - i - son, Ky - ri -
Ky - ri - e e - le - i - son, Ky - ri - e e -

Ky - ri - e e - le - - - i - son, Ky - ri - e e - le - i -
 Ky - ri - e e - le - i - son, Ky - ri - e e - le - i -
 - e e - le - i - son, Ky - ri - e e - - le - i -
 - le - - - i - son, e - le - i - son, Ky - ri - e e - le - i -

- son, e - le - i - son, Ky - ri - e e -
 - son, e - le - - - - i - son,
 - son, Ky - ri - e e - le - i - son, Ky - ri - e e -
 - son, Ky - ri - e e - le - i - son, Ky - ri - e e -

- le - i - son, Ky - ri - e e - le - - - i - - son.
 e - le - i - son, Ky - ri - e e - le - - - - i - - son.
 - le - - - i - son, Ky - ri - e e - le - - - i - - son.
 - le - i - son, e - le - - - - - - - i - - son.

Gloria in excelsis Deo.

CANTUS.

Bo - nae vo-lun-

ALTUS.

- - T in ter - ra pax ho - mi - ni - bus bo - nae vo-lun-

TENOR.

Et in ter-ra pax ho - mi - ni - bus bo - nae vo-lun-

BASSUS.

Et in ter-ra pax ho - mi - ni - bus bo - nae vo-lun-



- ta - tis, lau - da - mus te, a - do - ra - mus te, glo - ri - fi - ca -
 - ta - tis, lau - da - - - mus te, a - do - ra - mus te, glo - ri - fi -
 - - ta - tis, lau - da - mus te, be - ne - di - ci - mus te, glo - ri - fi -
 - ta - tis, lau - da - mus te, be - ne - di - ci - mus te, glo - ri - fi - ca - mus

- - mus te. Gra - ti - as a - gi - mus ti - - - - - bi pro -
 - ca - mus te. Gra - ti - as a - gi - mus ti - - - - - bi pro - pter
 - ca - mus te. Gra - ti - as a - gi - mus ti - - - - - bi pro -
 te. Gra - - ti - as a - gi - mus ti - bi pro - pter

- - pter magnam glo - ri - am, glo - - - - - ri - am,
 ma - gnam glo - ri - am, glo - - - - -
 - - pter magnam glo - - - ri - am,
 ma - gnam glo - ri - am, glo - - - - - ri - -

glo - ri - am tu - - - - - am.
 - - ri - am, glo - ri - am tu - - - - - am.
 glo - ri - am tu - - - - - am. Do - mi - ne De - us, Rex coe -
 - - am. Do - mi - ne De - us,

De - us Pa - ter o - mni - po - tens.
 De - us Pa - ter o - mni - po - tens. Do - mi - ne Fi - - -
 - - le - - stis, De - us Pa - ter o - mni - po - tens.
 Rex coe - le - stis, Do - mi - ne Fi - - -

Do - mi - ne Fi - - - li Je - su Chri - - - - ste.
 - li u - ni - ge - ni - te Je - su Chri - ste.
 Do - mi - ne Fi - - - li Je - - su Chri - - - ste.
 - li u - ni - ge - ni - te. Do - mi - ne

Fi-li - us Pa - - - - -

Do-mi-ne De-us, Agnus De - i, Fi-li - us Pa - - - - -

De-us, A-gnus De - i, Fi-li - us Pa - - - - -

Qui tol - - - - - lis pec - ca - ta mun - di,

- tris. Qui tol - - - - - lis pec - ca - ta mun - di, mi - se -

- tris. Qui tol - - - - - lis pec - ca - ta mun - - - - - di, mi -

- tris. Qui tol - - - - - lis pec - ca - ta mun - - - - - di, mi -

mi-se-re - re no - bis. Qui tol - lis pec -

- re-re no - - - - - bis, mi-se-re - - - - - re no - bis. Qui tol - - - - - lis pec -

- - se-re-re no - - - - - bis, mi-se - re-re no - bis. Qui tol -

- - se-re-re no - - - - - bis, mi-se - re - re no - - - - - bis.

ca-ta mun - - - di.
 ca-ta mun - - - di, su - sci-pe de - pre-ca-ti - o-nem no-
 lis pec - ca - ta mun - - di.
 Su - sci-pe de - pre-ca - ti - o - nem no - -

Qui se - - - des ad de - - xteram Pa - - -
 - - stram. Qui se - - - des
 Qui se - - - des ad de - - xte-
 - - stram. Qui se - - - des ad de - xte-ram Pa -

tris. Quo - ni - am tu so-lus
 mi - se-re-re no - - - bis. Quo - ni - am tu so-lus
 - ram Pa - tris, mi - se - re-re no - - - bis. Quo - ni - am
 tris. Quo - ni - am

san - ctus, tu so - - lus al - tis - - si - mus, Je -
 san - ctus, tu so - - lus al - tis - si - mus, Je - su
 tu so - lus Do - mi - nus, tu so - - - lus al - tis - si - mus, Je -
 tu so - lus Do - mi - nus, tu so - - - lus al - tis - si - mus, Je - su

- su Chri - - ste, in glo - ri - a De - i Pa - tris,
 Chri - - ste, in glo - ri - a De - i Pa -
 - su Chri - ste, cum san - cto Spi - - - ri - tu
 Chri - - ste, cum san - cto Spi - - ri - tu

A - - - - men,
 - tris, A - men, in glo - - - - -
 in glo - ri - a De - i Pa - tris, A - men, in glo - - - - -
 in glo - ri - a De - i Pa - tris, A - men, in

in glo-ri-a, in glo-ri-a De-i Pa-tris, De-i Pa-tris, in glo-ri-a, in glo-ri-a De-i Pa-tris, De-i Pa-

- tris, A-men, in glo-ri-a, A-men, in glo-ri-a, A-men, in glo-ri-a

- a De-i Pa-tris, A-men. De-i Pa-tris, A-men. De-i Pa-tris, A-men.