

I

Sur l'onde calme et noire où dorment les étoiles,  
La blanche Ophélie flotte comme un grand lys,  
Flotte très lentement, couchée en ses longs voiles.  
On entend dans les bois lointains des hallalis.

Voici plus de mille ans que la triste Ophélie  
Passe, fantôme blanc, sur le long fleuve noir;  
Voici plus de mille ans que sa douce folie  
Murmure sa romance à la brise du soir.

Le vent baise ses seins et déploie en corolle  
Ses grands voiles bercés mollement par les eaux.  
Les saules frissonnants pleurent sur son épaule.  
Sur son grand front rêveur s'inclinent les roseaux.

Les nénuphars froissés soupirent autour d'elle.  
Elle éveille parfois, dans un aulne qui dort,  
Quelque nid d'où s'échappe un petit frisson d'aile.  
Un chant mystérieux tombe des astres d'or.

II

O pâle Ophélie, belle comme la neige  
Oui, tu mourus, enfant, par un fleuve emporté!  
C'est que les vents tombant des grands monts de Norvège  
T'avaient parlé tout bas de l'âpre liberté.

C'est qu'un souffle inconnu, fouettant ta chevelure,  
A ton esprit rêveur portait d'étranges bruits;  
Que ton cœur entendait la voix de la Nature  
Dans les plaintes de l'arbre et les sursis des nuits.

C'est que la voix des mers, comme un immense râle,  
Brisait ton sein d'enfant trop humain et trop doux;  
C'est qu'un matin d'avril un beau cavalier pâle  
Un pauvre fou, s'assit muet à tes genoux.

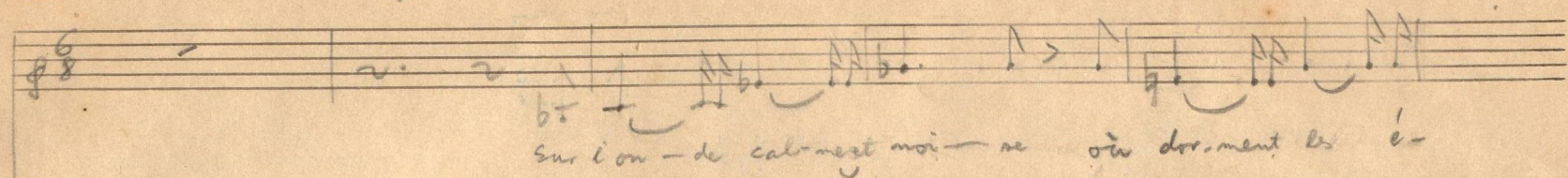
Ciel, Amour, Liberté; quel rêve, ô pauvre Folle  
Tu te fondais à lui comme une neige au feu.  
Tes grades visions étranglaient ta parole.  
- Et l'infini terrible effara ton oeil bleu.

III

Et le poète dit qu'au rayon des étoiles  
Tu viens chercher, la nuit, les fleurs que tu cueillis,  
Et qu'il a vu sur l'eau, couchée en ses longs voiles,  
La blanche Ophélie flotter, comme un grand lys!

Ophélie  
(Finland)

Andante molto tranquillo



sur l'on - de calmest moi - se où dorment les é -



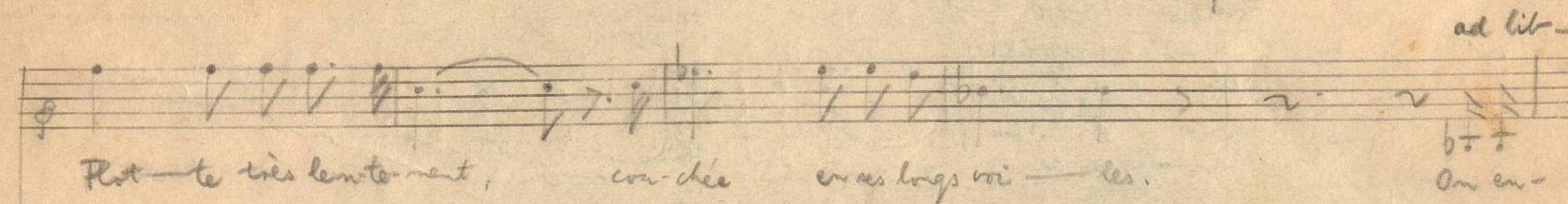
(rit →)



tri - a la blonde O-phé - li - a. flut - te comme un grand lys,



ad lib -



Flut - te très lentement, con - chée en ces longs voi - les.

b + +  
Ou en -

*ad lib-*

*Ret- te très lentement, con- dée en ces longs voi- les.*

*in tempo* *Crit ->*

*tend dans les bois loins-ains des hal-la-lis.*

*Voici plus de*

mille ans que la triste O-phé-lie  
Pas-se, fan-tô-me blanc, sur le

The piano accompaniment for the first system consists of two staves. The upper staff features a melodic line with various intervals and rests, while the lower staff provides harmonic support with chords and bass notes. The key signature is one flat (B-flat), and the time signature is common time (C).

long fleur-se noir,  
Voici plus de mille ans que sa dou-ce so-

The piano accompaniment for the second system continues the musical texture from the first system. It includes a variety of chordal structures and melodic fragments in both hands, maintaining the overall mood of the piece.

-lu  
Mais ma-se sa ro-mance à la bri-ve du soir  
Le

*pro rit* ————— *un poco*

-lu Mur-mu - re se re - mane à la bri - ce du soir

*fin animato*

*sest* baise ses seins et de-ploie en co-col-le ses grandsei - les ber-

mol-le-ment par les eaux. les sa-les pres-sou-mants pleurent sur son é-

Plus lent, tranquillo

par le sur son grand front ré-veur in-cli-ment les ro-seaux Les né-nu-plas-frois-les

Plus lent, tranquillo

son-pirent au-tour d'el-le. glo-ri-veil-le par-son

Handwritten musical notation at the top of the page, including staves with notes and dynamic markings such as *pp* and *pp dolce*.

Handwritten musical notation with lyrics: *son pient autour d'el - le. Et l'ee - vil - le par - fois, dans un aul - ne qui dort, Quel - que*

Handwritten musical notation for piano accompaniment, featuring chords and melodic lines.

Handwritten musical notation with lyrics: *mid, don se - chap - pe un pe - tit pas - sur d'el - le. Un*

Handwritten musical notation at the bottom of the page, including staves with notes and dynamic markings such as *pp*.

rit — Tempo I.

chant mys-té-ri-eux      tombe des a-stres d'or

The first system of the handwritten musical score consists of three staves. The top staff is a vocal line with lyrics "chant mys-té-ri-eux" and "tombe des a-stres d'or". The middle and bottom staves are for piano accompaniment, showing chords and melodic lines. The key signature has two flats (B-flat and E-flat), and the time signature is common time (C). The music is written in a cursive, handwritten style.

Piu mosso

The second system of the handwritten musical score consists of three staves. The top staff is a vocal line with lyrics "pâle O-phé-li-a", "bel-le, com-mé-la-né-i-gé", and "Oui tu mon". The middle and bottom staves are for piano accompaniment, showing chords and melodic lines. The key signature has two flats (B-flat and E-flat), and the time signature is common time (C). The music is written in a cursive, handwritten style.

pâle O-phé-li-a      bel-le, com-mé-la-né-i-gé      Oui tu mon

The third system of the handwritten musical score consists of three staves. The top staff is a vocal line with lyrics "pâle O-phé-li-a", "bel-le, com-mé-la-né-i-gé", and "Oui tu mon". The middle and bottom staves are for piano accompaniment, showing chords and melodic lines. The key signature has two flats (B-flat and E-flat), and the time signature is common time (C). The music is written in a cursive, handwritten style.



pâle O-phé-li-a, bel-le, com-me la nei-ge, Oui, tu mon-

*rit - Agitato*

ms, en fant, par un fleuve en-prise!  
(misterioso, poco parlando)  
C'est que les vents tombent des grands monts de Norvège

wè - ge      T'a - raient par - le tout bas      de l'à - pe li - bré - té.

The first system of the handwritten musical score consists of three staves. The top staff is the vocal line, written in a treble clef with a common time signature. It contains the lyrics "wè - ge", "T'a - raient par - le tout bas", and "de l'à - pe li - bré - té." The middle and bottom staves are piano accompaniment, with the middle staff in a bass clef and the bottom staff in a bass clef with a key signature of two flats. The music is written in a cursive, handwritten style.

cest qu'un souffle in - con - nu,      fouet tant ta che - ve - lu - re,      A ton es -

The second system of the handwritten musical score consists of three staves. The top staff is the vocal line, written in a treble clef with a common time signature. It contains the lyrics "cest qu'un souffle in - con - nu,", "fouet tant ta che - ve - lu - re,", and "A ton es -". The middle and bottom staves are piano accompaniment, with the middle staff in a bass clef and the bottom staff in a bass clef with a key signature of two flats. The music is written in a cursive, handwritten style.

prit ré - veur      par - tout des sauges bruits;      Que ton cœur en ten - dait

The third system of the handwritten musical score consists of three staves. The top staff is the vocal line, written in a treble clef with a common time signature. It contains the lyrics "prit ré - veur", "par - tout des sauges bruits;", and "Que ton cœur en ten - dait". The middle and bottom staves are piano accompaniment, with the middle staff in a bass clef and the bottom staff in a bass clef with a key signature of two flats. The music is written in a cursive, handwritten style.

*frut re-veur* *por-tait d'et-sauvages bruits;* *Que ton cœur en ten-dait*

*la voix de la Na-ta-re* *Dans les plain-tes de lar* *breathes on pirs des*

nuits. C'est que le voir des mers, comme un immense va - le

rit — a tempo

brisait ton sein d'enfant trop humain et trop doux ;

Tempo I. (Alto) ad lib

C'est qu'un matin d'avril un beau ca - va - les va - le

Tempo I. (Cresc. lent)  
ad lib

ad lib

allegro (agitato)

rit — a tempo

Ciel, A-mour, li-ber-té; — quel ré-ve, ô par — ore

rit — (molto) —

Fol-le Tu te fon-drais à lui com-meux me-mi-ge enfem. Tes gran-des desir-sions ét-mang-laient ta par

rit — a tempo

ro — le. — et l'inf-mi ter-rible et pa-ra ton vil bleu.

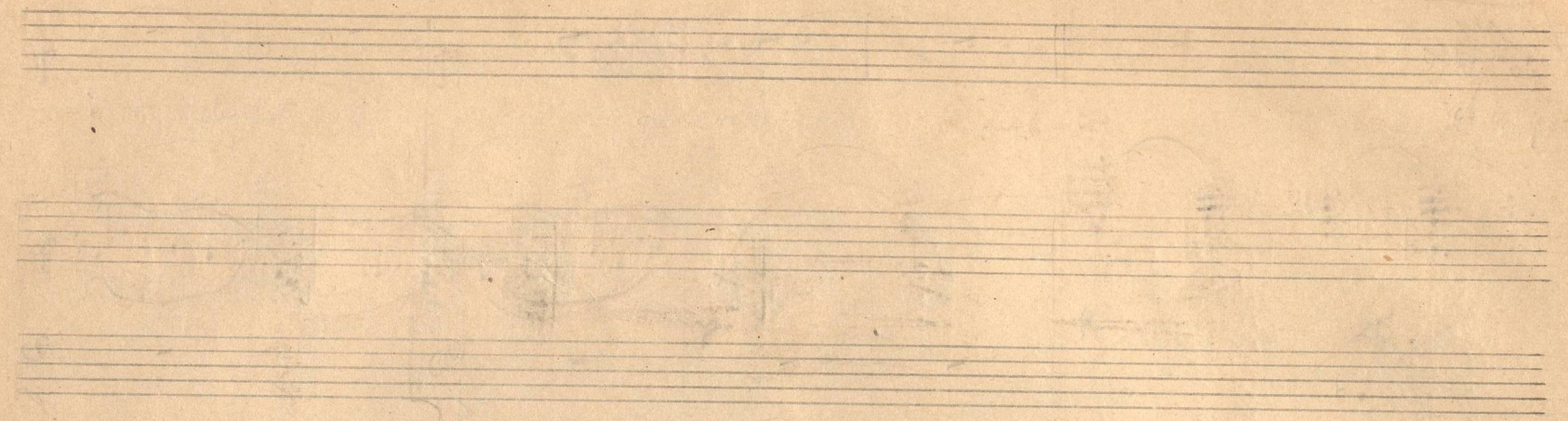
Handwritten musical score for piano and voice, top system. The piano part is on the left with chords and some melodic lines. The voice part is on the right with lyrics. The page number '68' is written in the top right corner.

*rit* — *a tempo*

Handwritten musical score for voice, middle system. The lyrics are: "no - le. - Et l'Infi - mi ter - rible ef - fa - ra ton oeil bleu." The music consists of a single melodic line with some phrasing slurs.

Handwritten musical score for piano, middle system. It features complex piano accompaniment with multiple staves, including chords and melodic lines. The tempo marking *Molto tranquillo* is written below the piano part.

Handwritten musical score for piano and voice, bottom system. The piano part is on the left and the voice part is on the right. The lyrics are: "Et le po -". The piano part includes chords and some melodic lines. The tempo marking *lunga* is written above the piano part.



Handwritten musical score for voice and piano. The lyrics are: "é - te dit / qu'on sa - von des é - tri - les / Tu viens der - der ,". The score includes a vocal line with lyrics, a piano accompaniment with chords and bass notes, and a dynamic marking of *pp*.

The score is written on three staves. The top staff is the vocal line, featuring a treble clef and a key signature of two flats. The lyrics are written below the notes. The middle staff is the piano accompaniment, showing chords and bass notes. The bottom staff shows the bass line with notes and a dynamic marking of *pp*. The lyrics are: "é - te dit / qu'on sa - von des é - tri - les / Tu viens der - der ,".

Partial view of a musical staff at the bottom of the page, showing a sequence of notes and a bracketed group of four notes.



la nuit, les fleurs que tu cueil-li  
Et qu'il a vu sur l'eau, con-

ché en ses longs voi-les, la blan-cho-phé-li-a  
flottes, com-me un grand

*in tempo*

*lys!*

*Andante*

*Andante*