

409663

à Carmen FORTÉ, Pierre BRUN et Louis FOURNIER

1

TRIO

Pour Violon, Alto et Violoncelle

VIOLONCELLE

Jean CRAS

I

1^{er} mouvement $\text{♩} = 72^{(1)}$

mf *pp* *mf*

molto rall. poco a poco *dim.* a Tempo silence

1 *p* 1 2 3 4 5 accel. (de 72 à 96) *cresc.*

un peu plus vite $\text{♩} = 96$ (2^e mouvt) *f* *dim.*

un peu plus vite $\text{♩} = 108$ *p* un peu moins vite 2^e mouvt $\text{♩} = 96$ *f*

rit. 2 a Tempo *f* *dim.* *accel.* *p*

a Tempo *cresc. poco a poco* *accel.* *p*

a Tempo *f* a Tempo *pizz. du pouce* *p*

rit. fin'al Tempo $\text{♩} = 96$ *arco* *cresc.* *ff* *pizz. arco* *arco*

pizz. arco pizz. arco pizz. arco rall. jusqu'à $\text{♩} = 112$ *dim.*

⁽¹⁾Nota... Les mouvements métronomiques sont indiqués avec soin. L'indication *a tempo* s'applique au dernier mouvt métronomique indiqué.

VIOLONCELLE

3^e mouvement $\text{♩} = 112$

p cédez un peu a Tempo cédez

a Tempo *en dehors* *p* cédez un peu a Tempo

cédez **4** a Tempo

cresc.

mf

poco rit. un peu plus lent $\text{♩} = 88$ rit.

p *mf* *dim.*

a Tempo $\text{♩} = 88$

pp 1 2 3 4 5 rit.5

6 **5** Doublez le mouvt $\text{♩} = 88 = \text{♩}$ du mouvt précédent
ten. ten. ten.
f subito martelé, sans hâte

p

VIOLONCELLE

ré pizz. m.g. 10

pizz. m.g.

pizz. rit.

6 a Tempo arco

poco cresc.

dim.

p

sfz

mf

dim.

p

cédez un peu

7 a Tempo

p molto espressivo

d. = d

cédez un peu

a Tempo

p

rit.

8 a Tempo

dim.

pp

poco accel.

a Tempo pizz.

cresc. poco a poco

VIOLONCELLE

accel. arco *mf* *cresc.* *f* plus vite $\text{♩} = 112$

pointe *p*

tr. *tr.* *mf*

cresc. allarg.

9 Moins vite (2^e mouvt $\text{♩} = 96$)

ff

accel. poco a poco *dim.* rit. (de 96 à 66)

moins vite $\text{♩} = 66$

p

1 2 3 4 5

cédez un peu

rall.

long

10 Plus lent $\text{♩} = 50$

6 *dim.* *ten.* *mf* bien sonore

rall. poco a poco *dim.* *dim.*

VIOLONCELLE

II

Lent $\text{♩} = 63$
 Son soutenu, pas le moindre vibrato jusqu'au 2^e mouvt
 préparez sourdine
p *poco rit.*

a Tempo, sans rigueur
sfz *p*

rit. a Tempo *rit.* a Tempo
mf *p* *pp*

Plus lent 2^e mouvt $\text{♩} = 54$
 son plein, beaucoup d'archet, sans attaquer les temps
mf **11**

un peu moins lent
f

rall. poco a poco
dim. *pp*
 Prendre la sourdine de la M.G. sourdine
 2^e mouvt $\text{♩} = 54$

rit. *dim.*

12 1^{er} mouvt $\text{♩} = 63$
pp 2 4

von tr. pizz.

13 rit. a Tempo rit.

pp p

a Tempo ôtez sourdine Alto pizz. Cello 14

f dim. p

rit. Moins lent ♩ = 80 Alto

3

plus lent *espressivo* a Tempo Plus lent accel. cédez plus lent pizz.

p p mf

1^{er} mouvement ♩ = 63 arco 15

p *espressivo*

mf p mf

rall. dim. pp

III

Les pizz. □ V s'exécutent avec l'index et le pouce de la main droite.
 □ index V pouce.

Animé ♩ = 138 (pas plus vite)

pizz. V □

mf

VIOLONCELLE

arco sautillé poco accel. pizz.

16

p *sfz* *sfz*

arco pizz. a Tempo *dim.*

p *sfz* *ff*

arco *p* 3

17

p *cresc.*

cédez un peu un peu plus vite $\text{♩} = 152$

f

18 a Tempo I^o $\text{♩} = 138$ sans presser

accel. *f*

Cello

Alto *p* 2

19

mf *poco cresc.*

mf espressivo *dim.* *p*

reprenez le mouvt

p *sf*

20

p *f*

Un peu plus vite $\text{♩} = 80$
Comptez a 2 temps

p *molto accel. (de 80 à 108)*

p *molto cresc.*

$\text{♩} = 108 = \text{♩}$ mesure précédente

ff

poco allarg. a Tempo $\text{♩} = 138$

p

dim. *p*

21

p espressivo *à l'aise*

VIOLONCELLE

mf

p

22

molto rall. poco a poco (de 138 à 66) a Tempo ♩ = 138

f dim. p

pizz.

Molto rall. poco a poco.

mf dim.

23

a Tempo 1°
sempre pizz. glissé

pp mf bien en dehors

24

p

cresc. accel. molto rall. f dim.

silence a Tempo arco ff

p

(1) Son émis par la vibration de la corde sans être pincée.

IV

Très animé $\text{♩} = 168$

mf

p *mf* *cresc.*

25

f

mf *p* *sfz*

p *p* *cresc.* *p* *cresc.*

cédez un peu

26 a Tempo, sans rigueur

dim. *p*

mf

a Tempo

rit. (de 168 à 100 environ)

dim. *pp*



cresc.



dim.

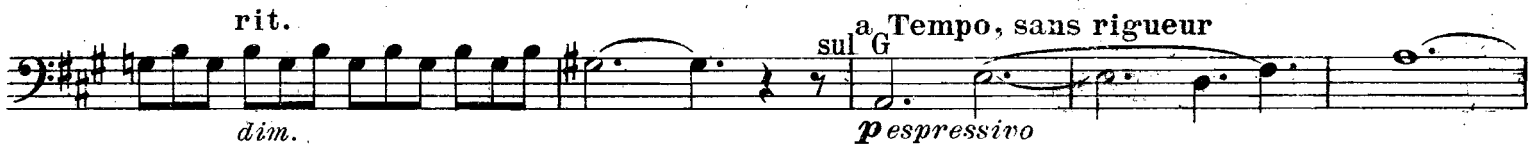


27

pp



cresc.



rit.

a Tempo, sans rigueur

dim.

p *espressivo*



molto rall. ma poco a poco (de 168 à 40)

dim.



Très lent $\text{♩} = 40$

rall.

28

Tempo I° $\text{♩} = 168$



Alto

f



tr.

tr.

VIOLONCELLE

p *rit.* **a Tempo**
sans trainer

p *cresc.* *mf* *dim.* **cédez un peu**

32 **a Tempo**
pp

rit. *dim.* *p*

cresc. poco a poco

allarg.

33 **a Tempo**
ff

accel. poco a poco

p *cresc.*

ff **a Tempo**
ff *à bord du Lamotte-Picquet*
Lorient 14/3 - 14/6 1926