

# MESSE

DITE DU VI<sup>e</sup> TON

DE

HENRI DUMONT.

(né en 1610, mort en 1684)

MP  
2946 17

LES CHŒURS HARMONISÉS À 4 VOIX

PAR ALEX: GUILMANT.

Prix: 1<sup>r</sup> net.

## KYRIE

1<sup>rs</sup> et 2<sup>ds</sup> SOPRANOS.

TÉNORS.

BASSES.

*p* Ky - rie e - le\_ison 3 fois \*

Christe e - le\_ison *f* Kyrie

e - le\_ison *2 fois.* Ky - rie e - le\_ison. *Dim. p*

\* Le Grand orgue peut alterner avec le chœur.

Chez SCHOTT Editeur 6 r. du Hasard.

Alex. Guilmant

## GLORIA

*Le Célébrant.* **G<sup>d</sup> Orgue ou TÉNOR SOLO.**

Glo - ri - a in ex - celsis De - o Et in ter - ra pax ho - mi - nibus bo - nae vo - lun - ta - tis

**f** Lau - damus te **G<sup>d</sup> O. ou T.** **A - doramus te** **G<sup>d</sup> O. ou T.**  
**CHŒUR.** **Be - ne - di - cimus te** **A - doramus te** **Glo - ri - fi - ca - mus te**

**f** Lau - damus te **A - doramus te**

**CHŒUR.** Gra - ti - as a - gi - mus ti - bi prop - ter ma - gnam glo - ri - am tu - am.  
 Gra - ti - as a - gi - mus ti - bi prop - ter ma - gnam glo - ri - am tu - am.  
 Gra - ti - as a - gi - mus ti - bi prop - ter ma - gnam glo - ri - am tu - am.

**G<sup>d</sup> O. ou T.**  
 Do - mi - ne De - us, Rex coe - les - tis, De - us Pa - ter om - ni - po - tens.

**p** Do - mi - ne, Fi - li u - ni - ge - ni - te, Je - su Chri - ste  
**p** **CHŒUR.** Do - mi - ne, Fi - li u - ni - ge - ni - te, Je - su Chri - ste

**p** Do - mi - ne, Fi - li u - ni - ge - ni - te, Je - su Chri - ste

**G<sup>d</sup> O. ou T.**  
 Do - mi - ne De - us, Ag - nus De - i, Fi - li - us Pa - tris

*f*  
Qui tol - lis pec - ca - ta mun - di, mi - se - re - re no - bis

*f* CHŒUR.  
Qui tol - lis pec - ca - ta mun - di, mi - se - re - re no - bis

*f*  
Qui tol - lis pec - ca - ta mun - di, mi - se - re - re no - bis

G<sup>d</sup> O ou T.  
Qui tol - lis pec - ca - ta mun - di, sus - ci - pe de - pre - ca - ti - o - nem nostram

*f*  
Qui se - des ad dex - teram Pa - tris mi - se - re - re no - bis

*f* CHŒUR.  
Qui se - des ad dex - teram Pa - tris mi - se - re - re no - bis

G<sup>d</sup> O ou T.  
Quoniam tu es Sanctus

Qui se - des ad dex - teram Pa - tris mi - se - re - re no - bis

*p*  
Tu so - lus Do - minus

CHŒUR.  
*p* Tu so - lus Do - minus

*p*  
Tu so - lus Do - minus

G<sup>d</sup> O ou T.  
Tu so - lus Al - tis - simus, Je - su Chri - ste.

Tu so - lus Do - minus

*ff*  
Cum Sancto Spi - ri - tu, in glo - ri - a De - i Pa - tris A - - - men

*ff*  
Cum Sancto Spi - ri - tu, in glo - ri - a De - i Pa - tris A - - - men

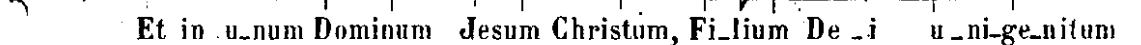
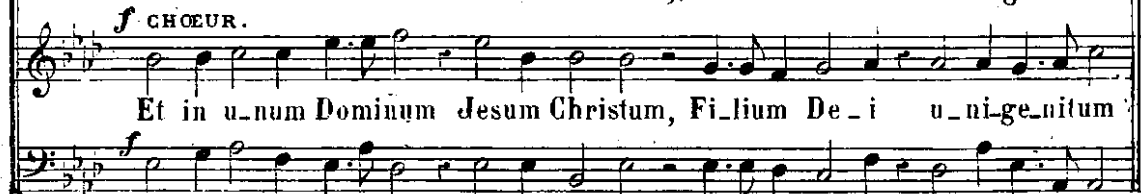
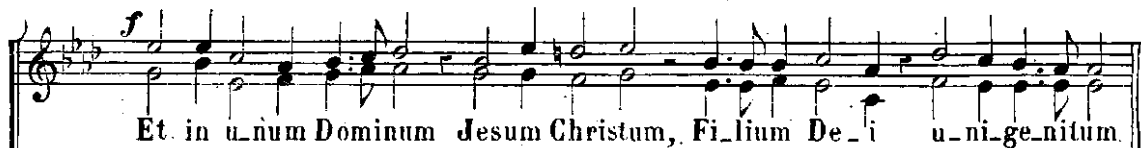
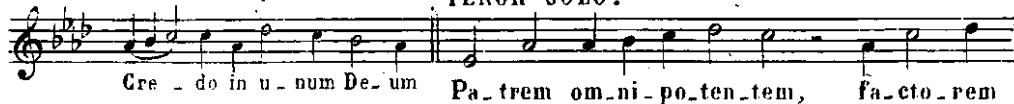
*ff*  
Cum Sancto Spi - ri - tu, in glo - ri - a De - i Pa - tris A - - - men

G<sup>d</sup> O. ou CHŒUR.

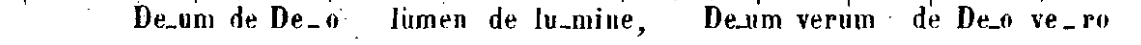
# CREDO

*Le Célébrant.*

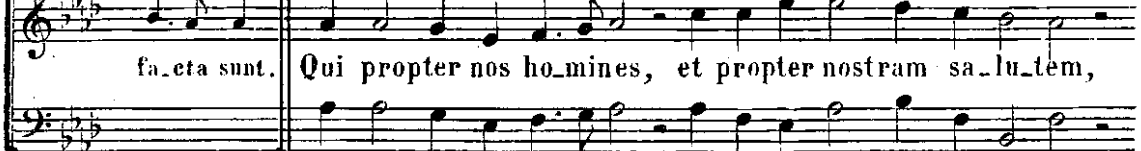
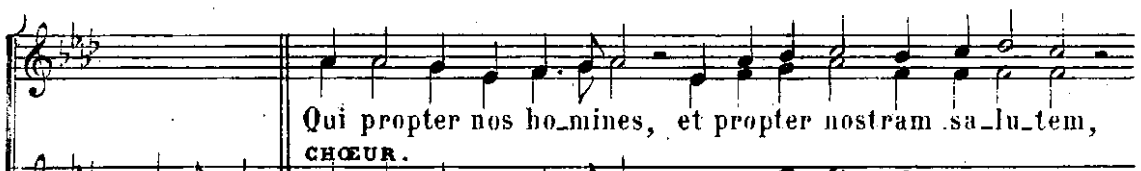
TÉNOR SOLO.



TÉNOR SOLO.



TÉNOR SOLO.



Qui propter nos ho - mines, et propter nostram sa - lu - tem,

SOLO de SOPR:

de-scen-dit de coe-lis. Et in-car-na-tus est de Spi-ri-tu

de-scen-dit de coe-lis.

de-scen-dit de coe-lis.

San-cto, ex Ma-ri-a Vir-gi-ne, ET HO-MO FA-CTUS, EST.

CHŒUR.

*p* Cru-ci-fi-xus e-ti-am pro-no-bis, sub Pon-ti-o Pi-la-to,

*p* Cru-ci-fi-xus e-ti-am pro-no-bis, sub Pon-ti-o Pi-la-to,

*p* Cru-ci-fi-xus e-ti-am pro-no-bis, sub Pon-ti-o Pi-la-to,

pas-sus et se-pul-tus est.

pas-sus et se-pul-tus est.

pas-sus et se-pul-tus est.

*f* Tous les TÉNORS.

pas-sus et se-pul-tus est. Et re-sur-re-xit ter-ti-a di-e se-cundum

pas-sus et se-pul-tus est.

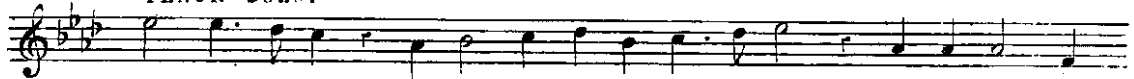
Et as-cen-dit in coe-lum: se-det ad dex-teram Pa-tris.

*f* CHŒUR.

Et as-cen-dit in coe-lum: se-det ad dex-teram Pa-tris.

Et as-cen-dit in coe-lum: se-det ad dex-teram Pa-tris.

## TÉNOR SOLO.



Et i - te - rum ven - tu - rus est cum glo - ri - a, ju - di - ca - re



vi - vos, et mor - tu - os: Cu - jus re - qui non e - rit fi - nis

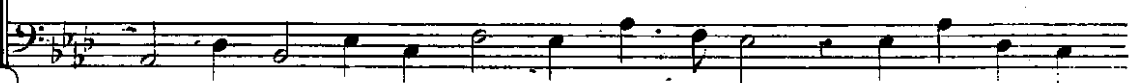


Et in Spi - ri - tum san - ctum Do - mi - num, et vi - vi - fi -

## CHŒUR.



Et in Spi - ri - tum san - ctum Do - mi - num, et vi - vi - fi -



Et in Spi - ri - tum san - ctum Do - mi - num, et vi - vi - fi -



- can - tem, qui ex Pa - tre Fi - li - o - que pro - ce - dit.

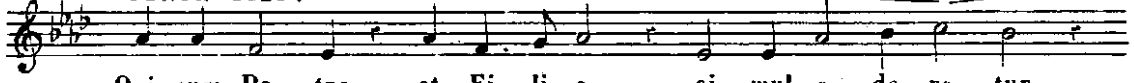


- can - tem, qui ex Pa - tre Fi - li - o - que pro - ce - dit.

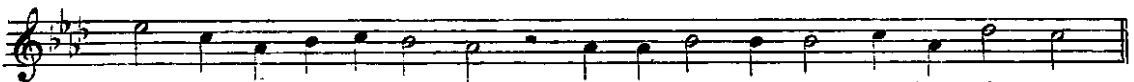


- can - tem, qui ex Pa - tre Fi - li - o - que pro - ce - dit.

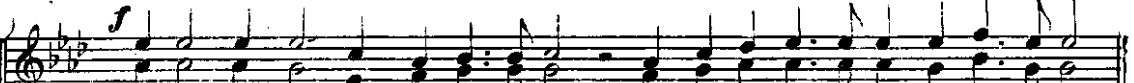
## TÉNOR SOLO.



Qui cum Pa - tre, et Fi - li - o si - mul a - do - ra - tur

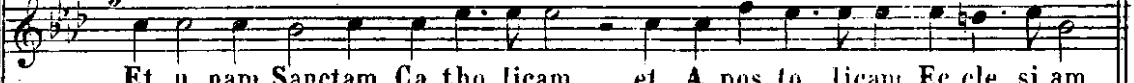


et con - glo - ri - fi - ca - tur: qui lo - cu - tus est per Pro - phe - tas

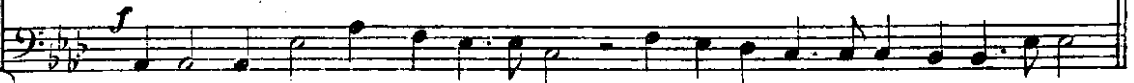


Et u - nam, Sanctam, Ca - tho - licam, et A - pos - to - licam Ec - cle - si - am.

## CHŒUR.



Et u - nam, Sanctam, Ca - tho - licam, et A - pos - to - licam Ec - cle - si - am.



Et u - nam, Sanctam, Ca - tho - licam, et A - pos - to - licam Ec - cle - si - am.

TÉNOR SOLO.

Con - fi - te - or u - num bap - tis - ma in re - mis - si - o - nem pec - ca - to - rum

Et ex - spec - to re - sur - re - cti - o - nem mor - tu - o - rum

CHŒUR.

Et ex - spec - to re - sur - re - cti - o - nem mor - tu - o - rum

Et ex - spec - to re - sur - re - cti - o - nem mor - tu - o - rum

SOLO.

Et vi - tam ven - tu - ri sæ - cu - li

CHŒUR.

A - - - - - men

A - - - - - men

### SANCTUS

1<sup>rs</sup> et 2<sup>ds</sup> SOPRANOS.

G<sup>d</sup> Orgue ou  
Tous les TENORS

TÉNORS.

BASSES.

San - - - - - ctus  
San - - - - - ctus  
San - - - - - ctus

G<sup>d</sup> O. ou SOLO.

San - - - - - ctus Dominus De - us Sa - ba - oth

CHŒUR.

Ple - ni sunt cœ - li  
Ple - ni sunt cœ - li  
Ple - ni sunt cœ - li

et ter - ra glo - ri - a tu - a: Ho - san - na in ex - cel - sis.

et ter - ra glo - ri - a tu - a: Ho - san - na in ex - cel - sis.

et ter - ra glo - ri - a tu - a: Ho - san - na in ex - cel - sis.

**BENEDICTUS.**

**SOLO.** Bene - di - ctus qui ve - nit in no - mine Do - mi - ni, **CHŒUR.** Ho - san - na in ex - cel - sis.

Ho - san - na in ex - cel - sis.

Ho - san - na in ex - cel - sis.

Ho - san - na in ex - cel - sis.

## AGNUS DEI

**G<sup>d</sup>Orgue**  
ou **TÉNOR SOLO.**

A - gnus De - i, qui tol - lis pec - ca - ta mun - di, mi - se - re - re no - bis

**p** A - gnus De - i, qui tol - lis pec - ca - ta mun - di, mi - se - re - re no - bis

**CHŒUR.** **p** A - gnus De - i, qui tol - lis pec - ca - ta mun - di, mi - se - re - re no - bis

**p** A - gnus De - i, qui tol - lis pec - ca - ta mun - di, mi - se - re - re no - bis

**p** A - gnus De - i, qui tol - lis pec - ca - ta mun - di, mi - se - re - re no - bis

**G<sup>d</sup>Orgue** ou **SOPR: SOLO.**

A - gnus De - i, qui tol - lis pec - ca - ta mun - di, **CHŒUR.** Do - na no - bis pa - cem.

Do - na no - bis pa - cem.

Do - na no - bis pa - cem.