

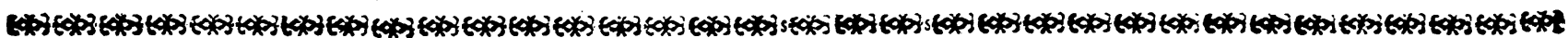


TANCRÉDE,

TRAGÉDIE.

ACTE PREMIER.

Le Théâtre représente le Lieu où sont les Tombeaux des Rois Sarrasins.



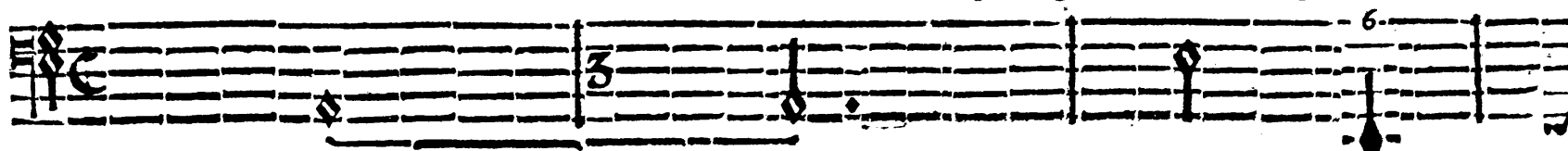
SCÈNE PREMIÈRE.

HERMINIE, ARGANT, Suite d'Argant.

ARGANT à sa suite.



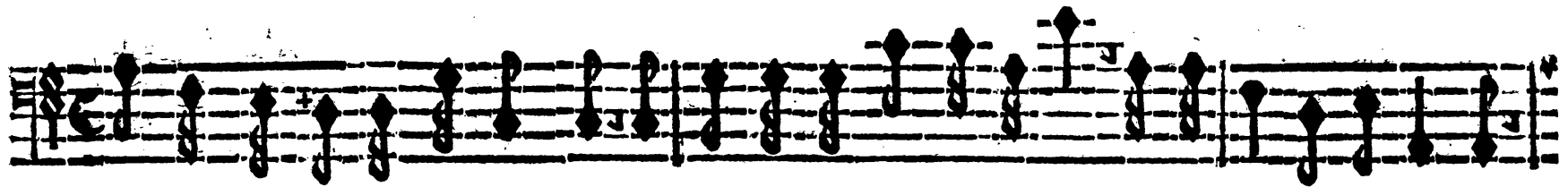
Rassemblez nos Guerriers, c'est tarder trop longtemps, La vengeance ja-



BASSE-CONTINUE.

A

TANCREDE, TRAGEDIE,



mais ne peut estre assez prompte: Il faut par des coups éclatans Effacer nôtre honte.

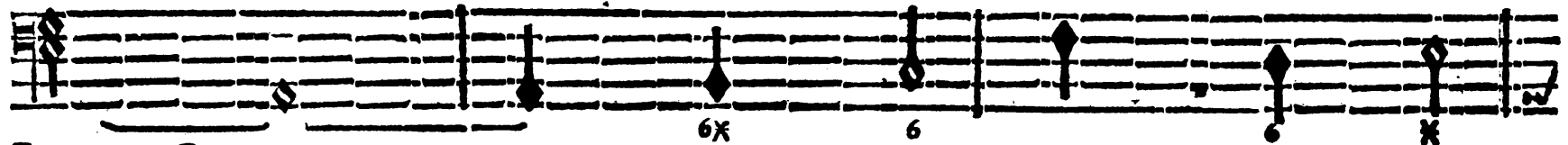


BASSE-CONTINUE.

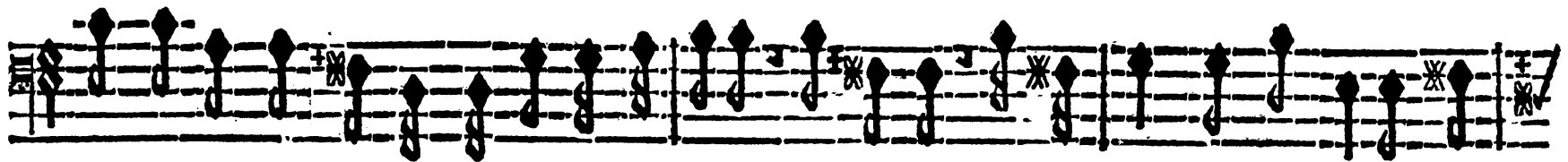
à HERMINIE.



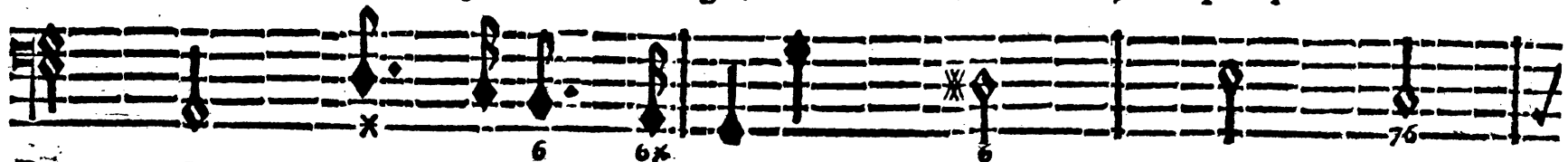
Princesse, vous voyez ma rage & ma douleur, Le sort à trompé ma valeur; Tan-



BASSE-CONTINUE.



credea du combat remporté l'avantage, Clorinde, cét objet qui possède mon

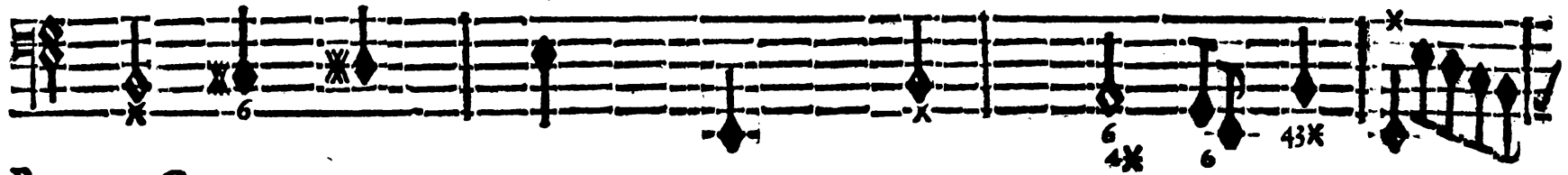


BASSE-CONTINUE.

A C T E P R E M I E R. S C E N E I.



cœur, Qui joint tant de beautez avec tant de courage, Gemit dans les fers du vainqueur.



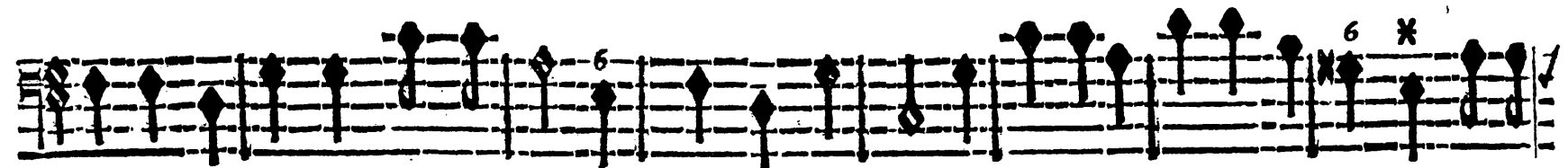
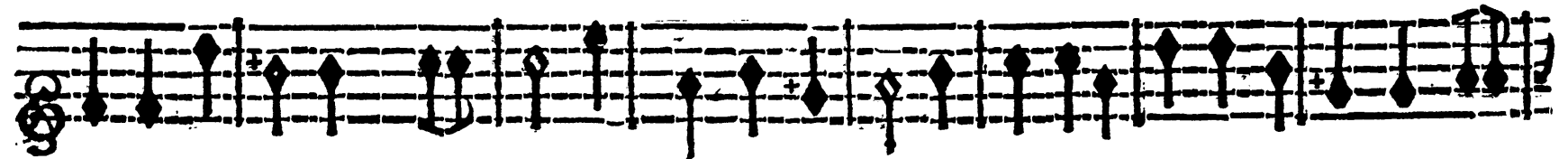
BASSE-CONTINUE.



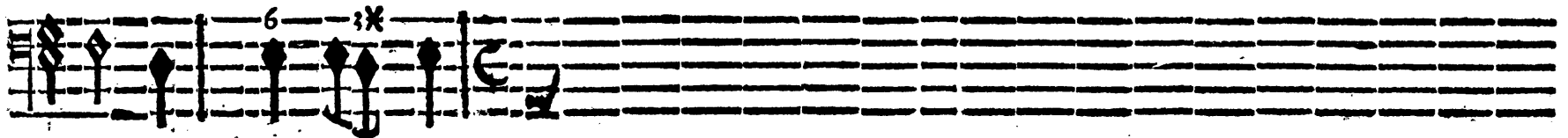
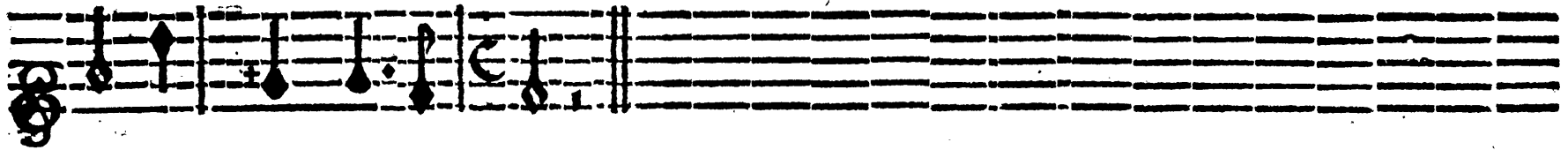
VIOLONS.



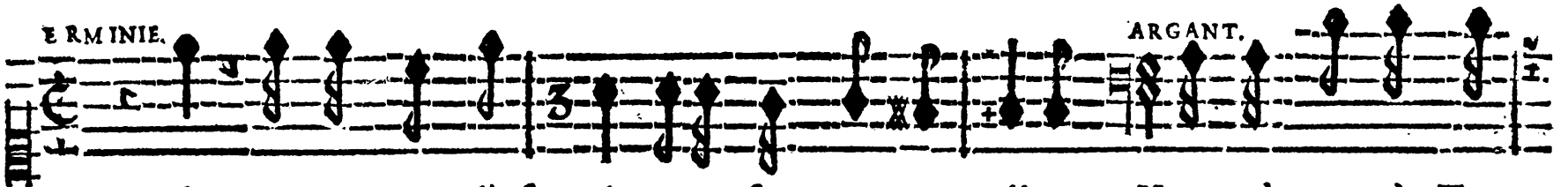
Je cede à la fureur extrême, Dont mon cœur se sent enflâmer: Je cours déli-



vrer ce que j'aime, Quel peril pourroit m'allarmer? Je cours délivrer ce que j'aime, Quel pe-



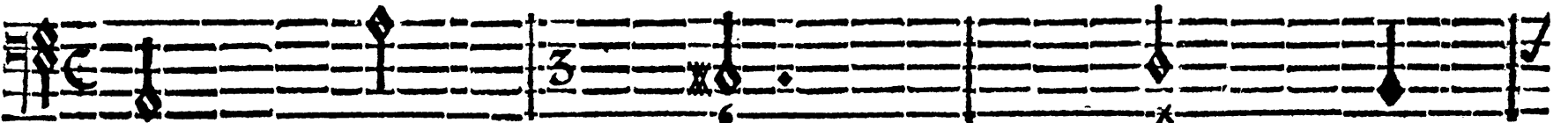
ril pourroit m'al-lar-



HERMINIE.

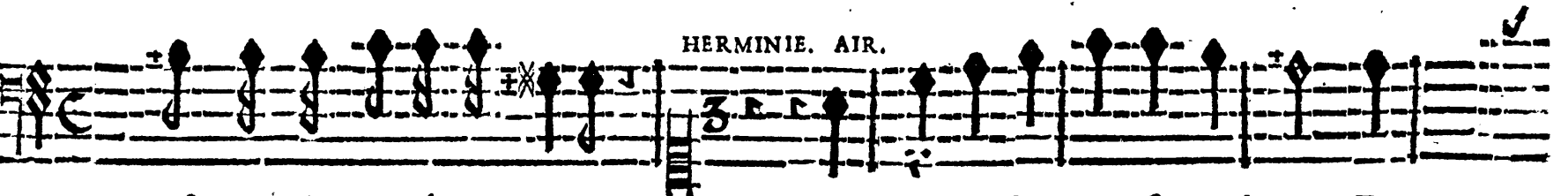
ARGANT.

Ah! que ce jour m'inspire une frayeur mortelle. Vous devez à Tan-



mer.

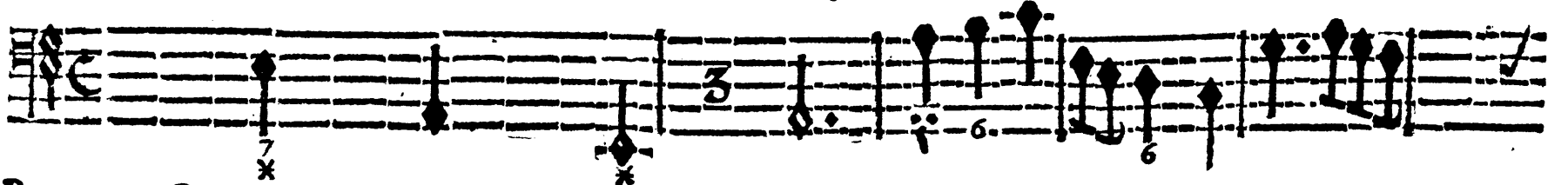
BASSE-CONTINUE.



HERMINIE. AIR.

crede une haine éternelle.

Je dois redouter sa valeur, En-



BASSE-CONTINUE.

ACTE PREMIER. SCENE I.

vain je voudrois vous le fein- dre: Je dre: Ah! je sçay trop pour mon mal-

BASSE-CONTINUE.

heur, Combien ce Guerrier est à crain- dre. Ah! dre. Laissez à ma fu-

BASSE-CONTINUE.

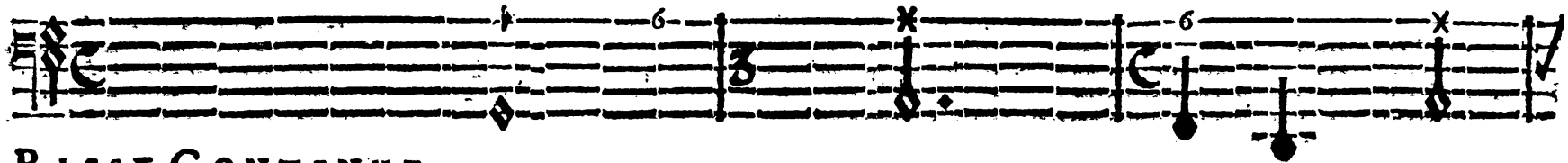
reur le soin de vous venger: Aupied de ces Tombeaux par une ferment ter-

BASSE-CONTINUE.

TANCREDE, TRAGEDIE.



rible, Chacun de nous va s'engager D'immoler en ce jour ce Guerrier invin-



BASSE-CONTINUE.



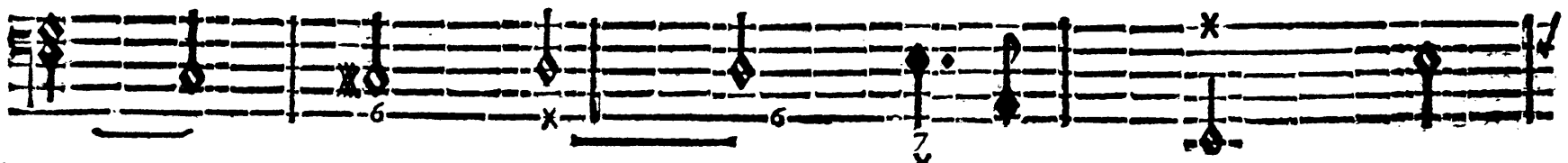
cible, Il faut par son trépas reparer nos malheurs. O Ciel! Vous frémif-



BASSE-CONTINUE.



sez. Malheureuse Herminie, Ne peux tu cacher tes douleurs. D'où naiffēt ces sou-



BASSE-CONTINUE.

A C T E P R E M I E R. S C E N E. I.

HERMINIE.

ARGANT.



pirs, qui fait couler vos pleurs. Helas! mon trouble ma trahi- e. Le sang qui nous u-



BASSE-CONTINUE.

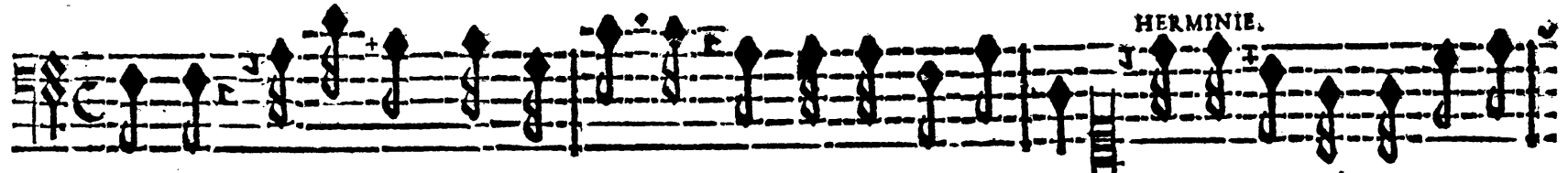


nit doit bannir vôtre effroy; Parlez, fiez-vous à ma foy; Tancrede a't'il touché vô-

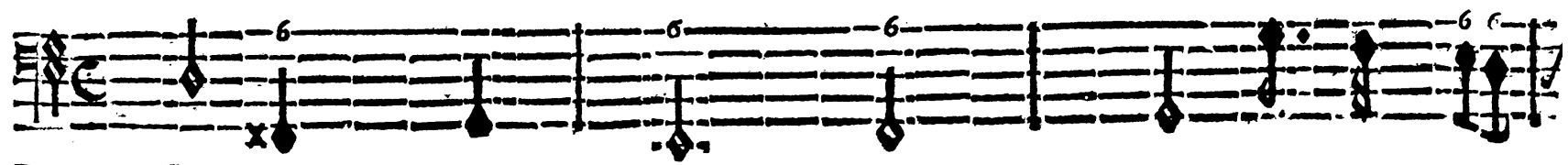


BASSE-CONTINUE.

HERMINIE.



tre ame... Vôtre trouble s'augmente & vous n'osez parler. Vous avez découvert ma



BASSE-CONTINUE.

TANCREDE, TRAGEDIE.

ARGANT.

flamme; Je veux en vain dissimuler. Vous l'aimez? Ciel! est-il pos-

BASSE-CONTINUE.

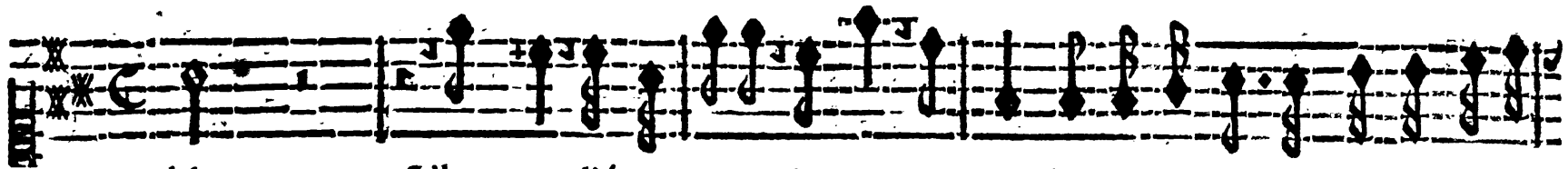
sible! Eh quoy! ne vous souvient t'il pas D'avoir vû succomber vos Parens, vos E-

BASSE-CONTINUE.

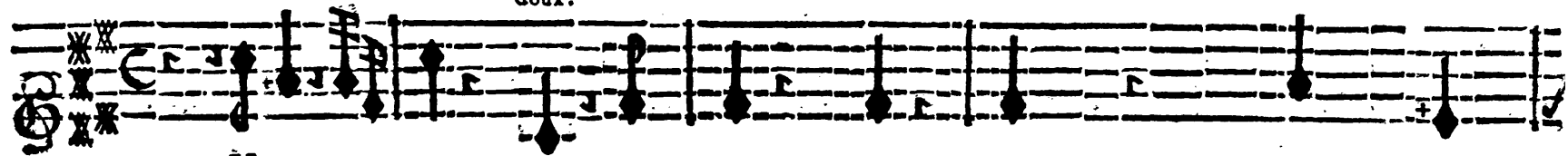
HERMINIE.

tats, Sous l'effort de son bras terrible! Ce fût ce jour fatal que je devins sensi-

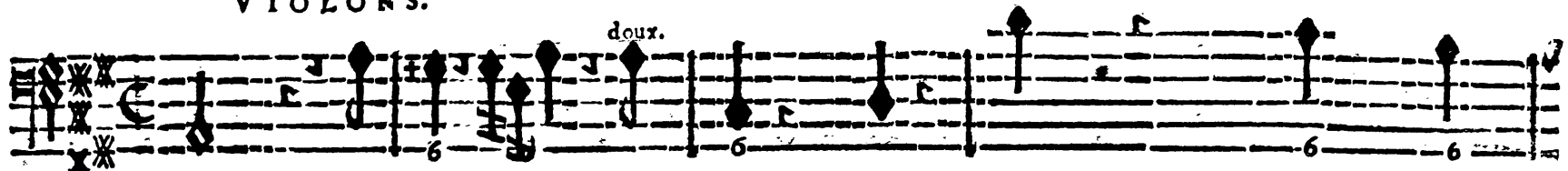
BASSE-CONTINUE



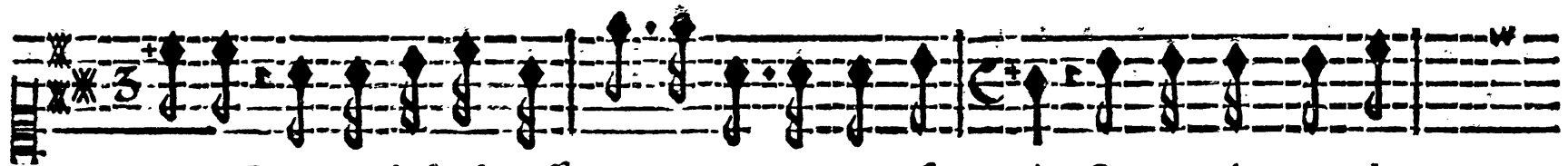
ble, L'horreur, l'épouvante, les cris, La mort dont je voyois regner par tout l'i-
doux.



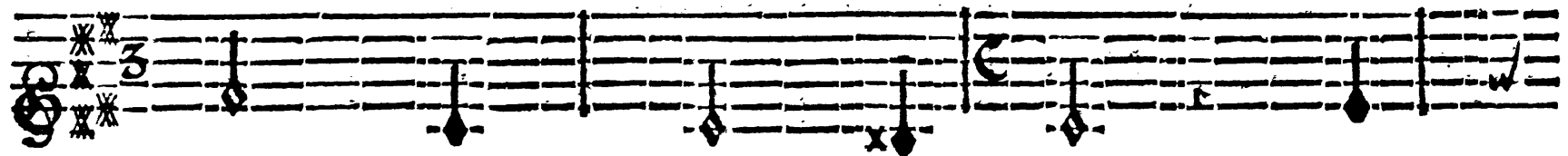
V I O L O N S .



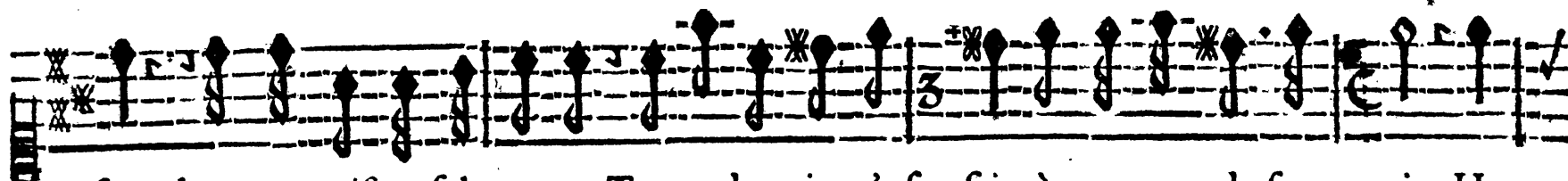
B A S S E - C O N T I N U E .



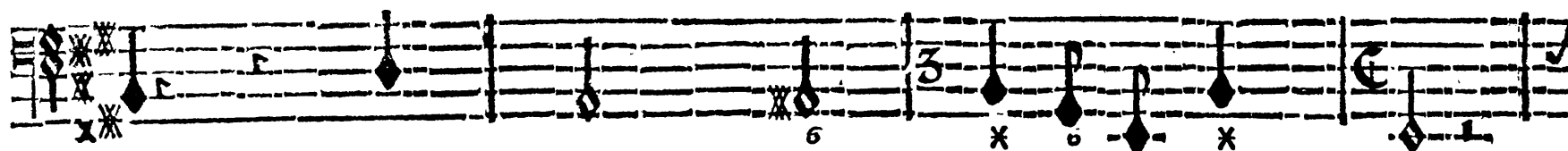
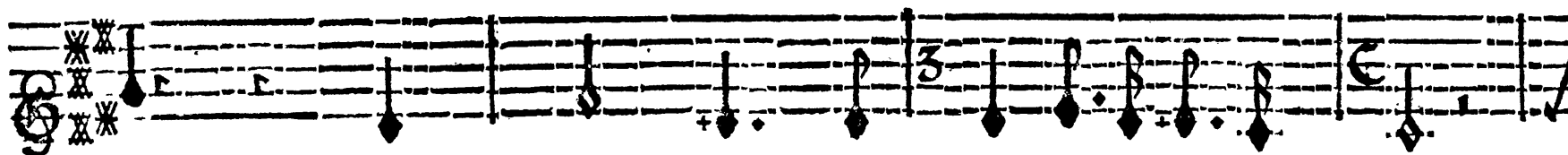
mage, Dans un desordre affreux jetterent mes es- prits; On me chargea de



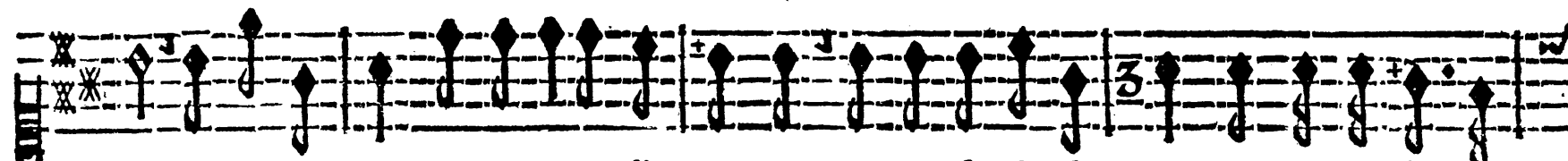
B A S S E - C O N T I N U E .



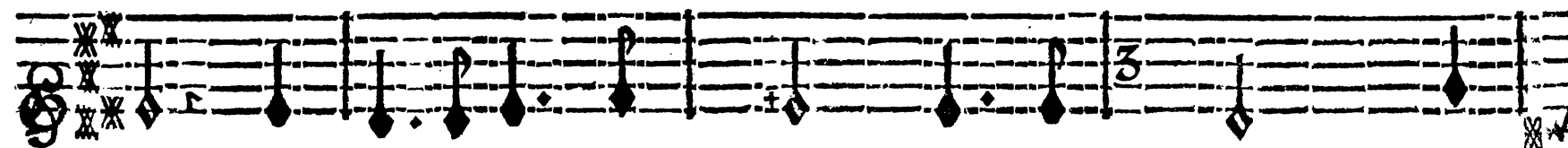
fers: dans mon triste esclavage, Tancrede vint s'offrir à mes regards surpris. He-



BASSE-CONTINUE.



las! en le voyant ma colere fût vaine, Heureuse si sa main m'eût arraché le



BASSE-CONTINUE.

ACTE PREMIER. SCENE I.

Tendrement.

jour, Contre luy dans mon cœur je cherchay de la haine, Je n'y trouvay que de l'A-

6 6 6*

BASSE-CONTINUE.

Tendrement.

mour, Contre luy dans mon cœur je cherchay de la haine, Je n'y trouvay que de l'Amour.

6 6 6 6 343

BASSE-CONTINUE.

TANCREDE, TRAGEDIE.

doux-

VIOLONS.

ARGANT.

Songez à faire resistance, Opposez la raison à cette indigne ardeur: Forcez l'A-

mour dans votre cœur A faire place à la vengeance, Forcez l'Amour dans votre

cœur A faire place à la vengeance.

