

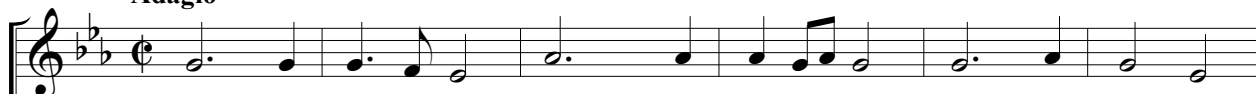
# Pange lingua

Frei Jesuíno do Monte Carmelo  
(Santos, 1764 - Itu, 1819)

Parte de Harmonium (ad libitum) realizada por Rafael Sales Arantes

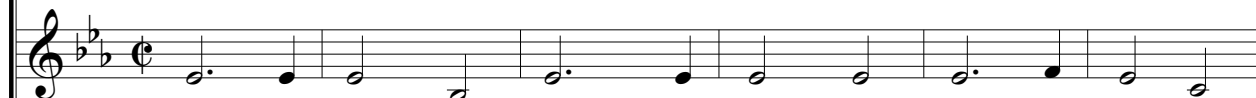
Adagio

Soprano



1. Pan - ge, lin - gua, glo - ri - o - si, Cor - po - ris mys -  
2. No - bis da - tus, no - bis na - tus ex in - ta - cta  
3. In su - pre - mæ no - cte cœ - næ re - cum - bens cum  
4. Ver - bum ca - ro, pa - nem ve - rum ver - bo car - nem  
5. Tan - tum er - go Sa - cra - men - tum ve - ne - re - mur  
6. Ge - ni - to - ri, Ge - ni - to - que laus et ju - bi -

Alto



1. Pan - ge, lin - gua, glo - ri - o - si, Cor - po - ris mys -  
2. No - bis da - tus, no - bis na - tus ex in - ta - cta  
3. In su - pre - mæ no - cte cœ - næ re - cum - bens cum  
4. Ver - bum ca - ro, pa - nem ve - rum ver - bo car - nem  
5. Tan - tum er - go Sa - cra - men - tum ve - ne - re - mur  
6. Ge - ni - to - ri, Ge - ni - to - que laus et ju - bi -

Tenor



1. Pan - ge, lin - gua, glo - ri - o - si, Cor - po - ris mys -  
2. No - bis da - tus, no - bis na - tus ex in - ta - cta  
3. In su - pre - mæ no - cte cœ - næ re - cum - bens cum  
4. Ver - bum ca - ro, pa - nem ve - rum ver - bo car - nem  
5. Tan - tum er - go Sa - cra - men - tum ve - ne - re - mur  
6. Ge - ni - to - ri, Ge - ni - to - que laus et ju - bi -

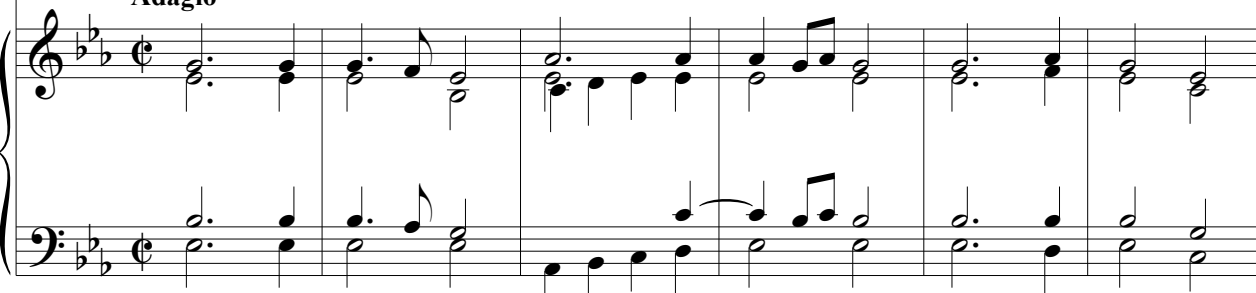
Bass



1. Pan - ge, lin - gua, glo - ri - o - si, Cor - po - ris mys -  
2. No - bis da - tus, no - bis na - tus ex in - ta - cta  
3. In su - pre - mæ no - cte cœ - næ re - cum - bens cum  
4. Ver - bum ca - ro, pa - nem ve - rum ver - bo car - nem  
5. Tan - tum er - go Sa - cra - men - tum ve - ne - re - mur  
6. Ge - ni - to - ri, Ge - ni - to - que laus et ju - bi -

Adagio

Harmonium



7

S

1. te - ri - um, San - gui - nis — que - pre - ti - o -  
 2. Vir - gi - ne, et in — mun - do con - ver - sa -  
 3. fra - tri - bus. Ob - ser - va - ta le - ge — ple -  
 4. ef - fi - cit. Fit - que — san - guis Chris - ti — me -  
 5. cer - nu - i, et an - ti - quum do - cu - men -  
 6. la - ti - o, sa - lus — ho - nor vir - tus quo -

A

1. te - ri - um, San - gui - nis que - pre - ti - o -  
 2. Vir - gi - ne, et in — mun - do con - ver - sa -  
 3. fra - tri - bus. Ob - ser - va - ta le - ge — ple -  
 4. ef - fi - cit. Fit - que — san - guis Chris - ti — me -  
 5. cer - nu - i, et an - ti - quum do - cu - men -  
 6. la - ti - o, sa - lus — ho - nor vir - tus — quo -

T

8

1. te - ri - um, San - gui - nis — que - pre - ti - o -  
 2. Vir - gi - ne, et in mun - do con - ver - sa -  
 3. fra - tri - bus. Ob - ser - va - ta le - ge — ple -  
 4. ef - fi - cit. Fit - que san - guis Chris - ti — me -  
 5. cer - nu - i, et an - ti - quum do - cu - men -  
 6. la - ti - o, sa - lus ho - nor vir - tus — quo -

B

1. te - ri - um, San - gui - nis que - pre - ti - o -  
 2. Vir - gi - ne, et in mun - do con - ver - sa -  
 3. fra - tri - bus. Ob - ser - va - ta le - ge — ple -  
 4. ef - fi - cit. Fit - que san - guis Chris - ti — me -  
 5. cer - nu - i, et an - ti - quum do - cu - men -  
 6. la - ti - o, sa - lus ho - nor vir - tus quo -

7

Hrmn.

13

S

1. - - - si, quem in mun - di pre - ti - um. Fru - ctus ven - tris  
 2. - - - tus, spar - so ver - bi se - mi - ne, su - i mo - ras  
 3. - - - ne ci - bis in le - ga - li - bus, ci - bum tur - bæ  
 4. - - - rum, et si sen - sus de - fi - cit, ad fir - man - dum  
 5. - - - tum no - vo ce - dat ri - tu - i, præ - tet fi - des  
 6. - - - que sit et be - ne - di - cti - o, pro - ce - den - ti

A

1. - - - si, quem in mun - di pre - ti - um. Fru - ctus ven - tris  
 2. - - - tus, spar - so ver - bi se - mi - ne, su - i mo - ras  
 3. - - - ne ci - bis in le - ga - li - bus, ci - bum tur - bæ  
 4. - - - rum, et si sen - sus de - fi - cit, ad fir - man - dum  
 5. - - - tum no - vo ce - dat ri - tu - i, præ - tet fi - des  
 6. - - - que sit et be - ne - di - cti - o, pro - ce - den - ti

T

8

1. - - - si, quem in mun - di pre - ti - um. Fru - ctus ven - tris  
 2. - - - tus, spar - so ver - bi se - mi - ne, su - i mo - ras  
 3. - - - ne ci - bis in le - ga - li - bus, ci - bum tur - bæ  
 4. - - - rum, et si sen - sus de - fi - cit, ad fir - man - dum  
 5. - - - tum no - vo ce - dat ri - tu - i, præ - tet fi - des  
 6. - - - que sit et be - ne - di - cti - o, pro - ce - den - ti

B


1. - - - si, quem in mun - di pre - ti - um. Fru - ctus ven - tris  
 2. - - - tus, spar - so ver - bi se - mi - ne, su - i mo - ras  
 3. - - - ne ci - bis in le - ga - li - bus, ci - bum tur - bæ  
 4. - - - rum, et si sen - sus de - fi - cit, ad fir - man - dum  
 5. - - - tum no - vo ce - dat ri - tu - i, præ - tet fi - des  
 6. - - - que sit et be - ne - di - cti - o, pro - ce - den - ti

13

Hrnm.


21

S




1. ge - ne - ro - si Rex ef - fu - dit gen - - - ti - um.  
 2. in - co - la - tus mi - ro clau - sit or - - - di - ne.  
 3. du - o - de - næ se - dat su - is ma - - - ni - bus.  
 4. cor sin - ce - rum so - la fi - des suf - - - fi - cit.  
 5. sup - ple - men - tum sen - su - um de - fe - - - ctu - i.  
 6. ab u - tro - que com - par - sit lau - da - - - ti - o.

A



1. ge - ne - ro - si Rex ef - fu - dit gen - - - ti - um.  
 2. in - co - la - tus mi - ro clau - sit or - - - di - ne.  
 3. du - o - de - næ se - dat su - is ma - - - ni - bus.  
 4. cor sin - ce - rum so - la fi - des suf - - - fi - cit.  
 5. sup - ple - men - tum sen - su - um de - fe - - - ctu - i.  
 6. ab u - tro - que com - par - sit lau - da - - - ti - o.


T



8

1. ge - ne - ro - si Rex ef - fu - dit gen - - - ti - um.  
 2. in - co - la - tus mi - ro clau - sit or - - - di - ne.  
 3. du - o - de - næ se - dat su - is ma - - - ni - bus.  
 4. cor sin - ce - rum so - la fi - des suf - - - fi - cit.  
 5. sup - ple - men - tum sen - su - um de - fe - - - ctu - i.  
 6. ab u - tro - que com - par - sit lau - da - - - ti - o.

B



1. ge - ne - ro - si Rex ef - fu - dit gen - - - ti - um.  
 2. in - co - la - tus mi - ro clau - sit or - - - di - ne.  
 3. du - o - de - næ se - dat su - is ma - - - ni - bus.  
 4. cor sin - ce - rum so - la fi - des suf - - - fi - cit.  
 5. sup - ple - men - tum sen - su - um de - fe - - - ctu - i.  
 6. ab u - tro - que com - par - sit lau - da - - - ti - o.

21

Hrnm.

