

Magnificat

8º tono

J. Bta. Comes

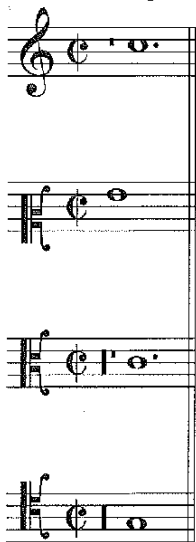
(1852 ? - 1643)

Trans.: José Climent



Mag - ni - fi - cat

(♩ = 60)



Sopranos

Contraltos

Tenores

Bajos

A - - - ni - ma

A - - - ni - ma me - a Do - -

5

S
me - - - a Do - - - mi - - - num. A - ni - ma

C.
mi - num. A - ni - ma me - a

T
A - - - ni - ma me - - - a

B
A - - - ni - ma me - a Do - - -

11

S
me - a Do - mi - num.

C.
Do - - - mi - num. Et ex - sul - tavit Spiritus me - us,

T
Do - - - mi - - - - num. in Deo saluta - ri me - o.

B
mi - - - num.

34

S
su - - - - - ae an - cil - lae su - - - - - ae,

C
cil - - - - - lae su - - - - - ae, ec -

T
cil - lae su - - - - - ae an - cil - lae su - - - - - ae,

B
an - cil - lae su - - - - - - - - - - - ae,

40

S
ec ce e - nim ex hoc ec ce e -

C
ce e - nim ex hoc ec ce e - nim ex

T
ec ce e - nim ex

B
ec - ce e - nim ex hoc

46

S
nim ex hoc be - - - a - tam me

C
hoc be - - - a - tam me di - - - cent

T
hoc be - - - a - tam me di - - - - -

B
be - - - - - a - tam me di - - - - -

52

S di - - - cent om - - - nes ge - ne - ra - ti -

C. om - - - nes ge - ne - ra - ti - o - - -

T cent om - - - nes

B cent

58

S o - - - nes om - nes ge - ne - ra -

C. nes om - nes ge -

T ge - ne - ra - ti - o - nes om - nes ge - ne - ra - ti - o - nes om -

B om - nes ge - ne - ra - - - - ti - - - -

64

S ti - o - - - nes.

C. ne - ra - ti - o - - - nes.

T nes ge - - - ne - ra - ti - o - - - nes.

B o - - - - - nes.

Qui - a fe - cit, mihi magna qui po - tens est et sanctum no - men e - ius.

$\text{♩} = 60$

Sopranos
Et mi - se - ri - cor - di - a e - - - -

Contraltos
Et mi - se - ri - cor - di -

Bajos

S
jus e - - - -

C.
a e - - - -

B
Et mi - se - ri - cor - di - a e - - - -

S
jus a pro - ge - ni - e in pro -

C.
jus a pro - ge - ni - e in

B
jus

S
ge - - - ni - es a pro - ge - ni -

C.
pro - ge - - - ni - es a pro -

B
a pro - ge - ni - e in pro - ge - ni - - es

29

S e in pro - ge - ni - es in pro - ge -

C ge - ni - e in pro - ge - ni - es in pro -

B a pro - ge - ni - e in pro - ge -

36

S ni - es ti - me - - nti - bus e - um ti -

C ge - ni - es ti - me - - nti - bus

B ni - es ti - me - - nti - bus e - um

44

S me - - nti - bus e - um ti - me - - nti - bus e -

C e - um e - um ti - me - nti - bus e - um

B ti - me - - nti - bus e - um ti - me -

52

S um ti - me - - nti - bus e - - - um.

C ti - me - - nti - bus e - um e - - - um.

B nti - bus e - um e - - - um.

Fe - cit potentiam in brachio su - o, dispersit superbos mente cor - dis su - i.

Sopranos

Contraltos
De - - - po - - - su - it po - te -

Tenores
De - - - po - - - su - it po -

Bajos

S
De - po - su - it po - te - - -

C.
ntes de se - - - de po - - - te - - - ntes

T
te - - - ntes de se - - - de de se - - - de

B
De - - - po - - - su - it po - te - - - ntes de - po - su -

S
ntes de se - - - de

C.
de se - - - de de

T
de - po - su - it po - te - - - ntes de

B
it po - te - - - ntes de se - - - - - de

S
de se - - - - - de

C.
se - - - - - de et e - xal -

T
se - - - - - de et

B
de se - - - - - de

Detailed description: This system contains the first four staves of the musical score. The Soprano part (S) has a melodic line with a long note on 'de' in the first measure and a dotted note on 'de' in the fourth measure. The Contralto part (C.) has a similar melodic line, with 'se' in the first measure, 'de' in the second, and 'et e - xal -' in the fourth. The Tenor part (T) has a more active line, with 'se' in the first measure and 'de et' in the fourth. The Bass part (B) has a simple line with 'de' in the first measure and 'de' in the fourth. All parts are in a key with three sharps (F#, C#, G#).

S
et e - xal - ta - - - - vit

C.
ta - - - - vit hu - - - - mi - les et e - xal -

T
e - xal - ta - vit hu - - - - - mi -

B
et e - xal - ta - vit hu - - - - -

Detailed description: This system contains the next four staves. The Soprano part (S) continues with 'et e - xal - ta - - - - vit'. The Contralto part (C.) has 'ta - - - - vit hu - - - - mi - les et e - xal -'. The Tenor part (T) has 'e - xal - ta - vit hu - - - - - mi -'. The Bass part (B) has 'et e - xal - ta - vit hu - - - - -'. The musical notation includes various note values and rests, with some notes tied across measures.

S
hu - mi - les et

C.
ta - vit hu - - - - mi - les

T
les et e - xal - ta - vit hu - - - -

B
mi - les et e - xal - ta - - - -

Detailed description: This system contains the final four staves. The Soprano part (S) has 'hu - mi - les et'. The Contralto part (C.) has 'ta - vit hu - - - - mi - les'. The Tenor part (T) has 'les et e - xal - ta - vit hu - - - -'. The Bass part (B) has 'mi - les et e - xal - ta - - - -'. The musical notation includes various note values and rests, with some notes tied across measures.

S e - xal - - - ta - vit hu - - - mi - les

C et e - xal - ta - vit hu - mi - les et

T

B vit et e - xal - ta - - - vit

S et e - xal - ta - vit hu - - -

C e - xal - ta - - -

T mi - - - les et

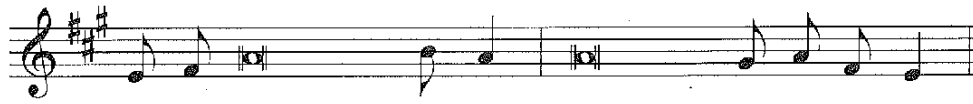
B et e - xal - ta - - - - - vit

S mi - les.

C vit hu - - - - - mi - les.

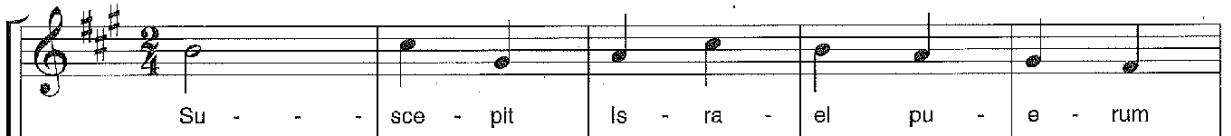
T e - xal - ta - - - - vit hu - - - - mi - les.

B hu - mi - les hu - - - - mi - les.



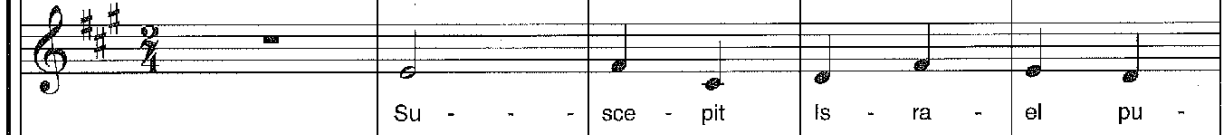
E - su - rientes implevit bo - nis, et divites dimi - sit i - na - nes.

Sopranos



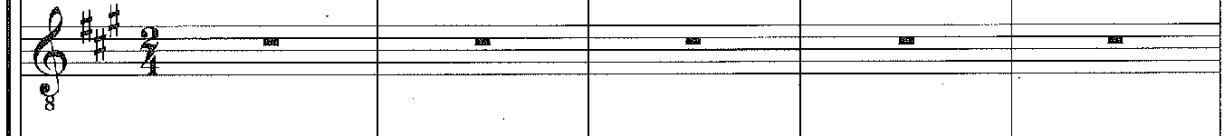
Su - - - sce - pit ls - ra - el pu - e - rum

Contraltos

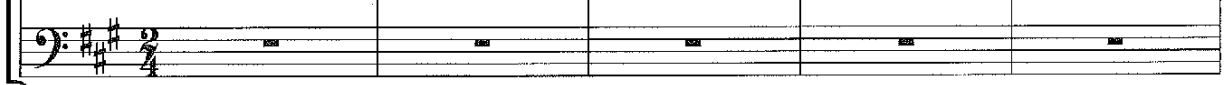


Su - - - sce - pit ls - ra - el pu -

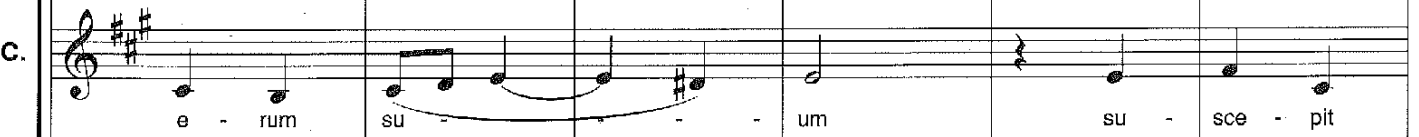
Tenores



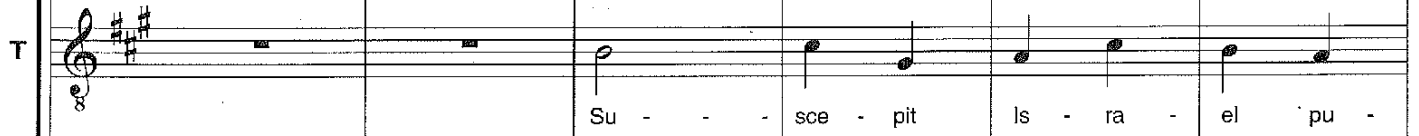
Bajos



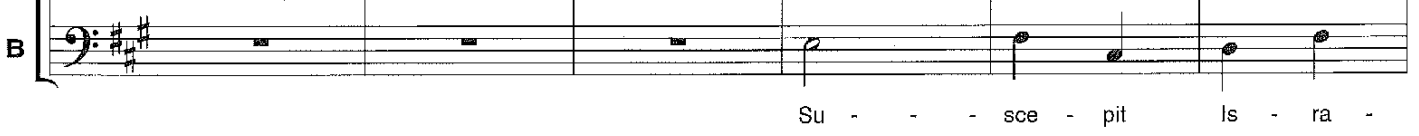
su - - - um pu - e - rum su - - -



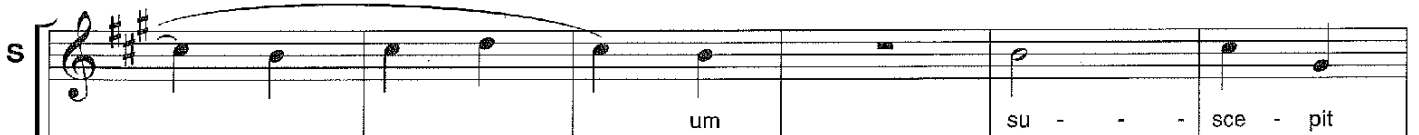
e - rum su - - - um su - sce - pit



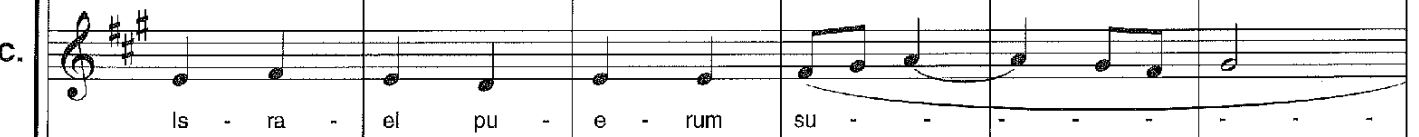
Su - - - sce - pit ls - ra - el pu -



Su - - - sce - pit ls - ra -



um su - - - sce - pit



ls - ra - el pu - e - rum su - - -



e - rum su - - - um su -



el pu - e - rum su - - - um

S
Is - ra - el pu - e - rum su - - - - - um

C.
um Su - sce - pit Is - ra -

T
sce - pit Is - ra - el pu - e - rum su - - - - - um

B
su - sce - pit Is - ra - el pu - e - rum su - - - - -

S
Su - - - - - sce - pit Is - ra - el pu -

C.
el pu - e - rum su - - - - - um pu - e - rum

T
Su - sce - pit Is - ra - el pu - e - rum su - - - - -

B
um pu - e - rum su - - - - -

S
e - rum su - - - - - um re - - - - - co -

C.
su - - - - - um re - - - - - co - rda - - - - -

T
um re - - - - -

B
um re - - - - - co - rda - - - - - tus

S
rda - - - tus re - - - - - co - -

C.
tus re - - - co - rda - - - tus re - - - co -

T
co - rda - - - tus re - - - co - rda - - -

B
re - - - - - co - rda - - - tus

S
rda - - - - - tus re - - - co - rda - - - - -

C.
rda - - - tus re - - - - - co - rda - - - - -

T
tus re - - - - - co - rda - - - - -

B
re - - - - - co - rda - - - tus

S
tus mi - se - - - ri - - - co - - - rdi - ae su -

C.
tus re - - - - - co - rda - - - - - tus

T
tus re - - - co - - - rda - tus mi - se - ri - co - rdi -

B
re - - - - - co - rda - - - tus re -

Sopranos
Contralto
Contralto
Tenores
Bajos

Glo - ri - a
Glo - ri - a Pa - tri et Fi - li - o et

Glo - ri - a

S
C.
C.
T
B

Pa - tri et Fi - li - o et
ri - a Pa - tri et

ri - a Pa - tri et

S
C.
C.
T
B

li - o et Fi - li - o et
Pa - tri et Fi - li - o et

S
 C.
 C.
 T
 B

li - - - o et
 li - o
 o et Spi - ri tu - i San - -
 li - - - o et Spi - ri -
 et Fi - - - li - - - o

S
 C.
 C.
 T
 B

Spi - ri tu - i San - - - cto et
 et Spi - ri - - - tu - i San -
 cto et Spi - ri - tu - i et Spi - ri tu - i
 tu - i San - - - cto et Spi - ri -
 et Spi - ri - tu - i San - - - cto San -

S
 C.
 C.
 T
 B

Spi - ri - - tu - i San - - - cto
 cto
 San - - - cto San - - - cto
 tu - i San - - - cto et Spi - ri - - tu - i
 cto et

S
San - - - - - cto

C.
et Spi - - - ri - - -

C.
et Spi - ri - - tu - i San - cto et

T
San - - - - - cto et Spi - ri tu - i

B
Spi - ri - - tu - i San - - - - - cto

S
et Spi - ri - - tu - i San - - - - - cto et

C.
tu - i San - - - - - cto

C.
Spi - ri - - tu - i San - - - - - cto et

T
San - - - - - cto

B
et Spi - ri - -

S
Spi - ri - tu - i San - - - - - cto.

C.
Spi - ri - - tu - i San - - - - - cto.

T
et Spi - ri - tu - i San - - - - - cto.

B
tu - i San - - - - - cto San - - - - - cto.