

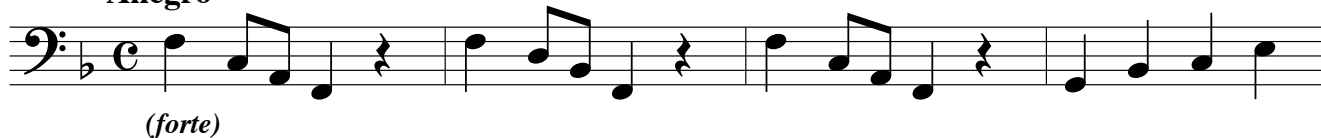
# Violoncelle

*Six Sonates pour le Clavecin  
avec l'accompagnement d'un Violon ou Flûte Traversière  
et d'un Violoncelle, Œuvre V.  
(London, 1764)*

## SONATA VI

Charles Frederik ABEL  
(1723-1787)  
Édition: Pierre Guoin

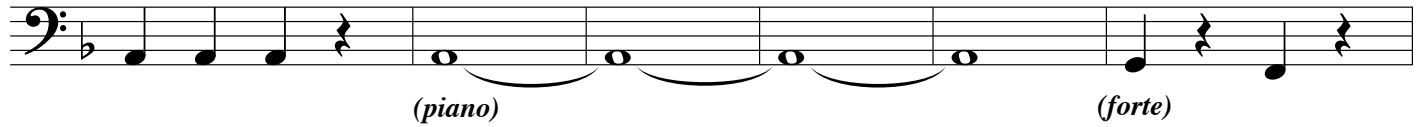
**Allegro**



# Violoncelle

2

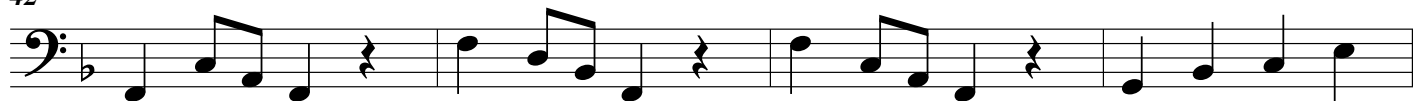
32



38



42



46



52



58



62

