

OUVRAGE PROTÉGÉ
PHOTOCOPIE INTERDITE
Même par elle
(Loi du 11 Mars 1957)
constituerait contrefaçon
(Code Pénal, Art. 425)

SUITE EN DUO

pour Flûte et Harpe
ou Violon et Piano

Jean CRAS

I. Prélude

FLÛTE

Modéré ♩ = 92 *ad libitum* *mf* *accél.*

cédez *a Tempo* *mf*

accél. *rit.*

a Tempo *rit.* *a Tempo* *molto rall.* *ten.*

1 Plus lent ♩ = 54 *p* *cédez* *a Tempo* *cédez*

a Tempo *mf*

rall. *dim.* *a Tempo* *p*

cédez *a T°* *rit.* *a Tempo*

enchaînez N°2

FLÛTE

2

Modéré ♩ = 80



cédez un peu a Tempo



poco accel.

2 a Tempo

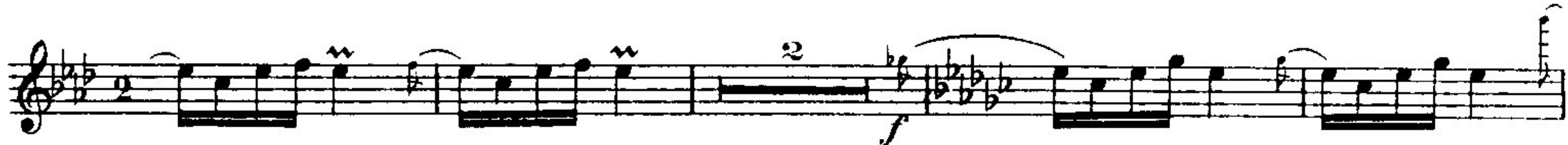


cédez a Tempo

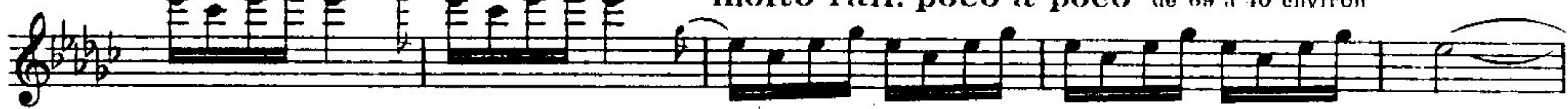


cédez Un peu moins animé

♩ = 60 2^e mouvt



molto rall. poco a poco de 60 à 50 environ



3 a Tempo 2^e mouvt

pp laissez dominer la Harpe



molto rall.

a Tempo



mf *cresc.* *f*

rall. **4** *a Tempo* 2^e mouvt *p*

rit. poco a poco *cresc.* *f* *cèdez un peu*

a Tempo *p* *f* *cèdez un peu*

a Tempo *mf* *cresc.* *rall.*

a Tempo *ff* *Harpe* *rit.* **5** *a Tempo* *Flûte* *pp*

p *cresc.*

cèdez un peu *a Tempo* *f* *rit.* *dim.*

a Tempo 1^o ♩ = 80 *p*

rit. *f* *dim.* **6** *a Tempo* *p*

cèdez *dim.* *a Tempo* *pp*

pp

Assez lent $\text{♩} = 69$



Un peu moins lent ♩ = 69 1^{er} mouvt

mf

accel. poco a poco de 69 à 80

9 Modéré ♩ = 80

f

Un peu plus animé ♩ = 92

f *pp subito*

accel. poco a poco de 92 à 120

cresc. poco a poco

10 Animé ♩ = 120

ff sauvage

Lent ♩ = 60 = ♩ mouvt précédent

rit. poco

sempre ff Harpe

a poco de 60 à 44

Très lent ♩ = 44 cédez

11 a Tempo Flûte

Harpe

a Tempo

rit.

Harpe *p* *mf*

a Tempo

Harpe *pp*

4 - Danse à onze temps

Très animé ♩ = 288 ♩ = 96

mf

f

p

Flûte

Harpe

mf

Harpe

p

Harpe

cresc.

f

p

cresc.

mf

12

13

Plus animé ♩ = 360 ♩ = 120
2^e mouvt

accel. molto

ff

FLÛTE

a Tempo 2^e mouvt ♩ = 120

len.

p f

p len.

mf

f mf

rit. poco a poco 5

15 Moins animé

♩ = 262 ♩ = 84

Harpe

Flûte

16 Sans presser

lourd

accél. poco a poco e il più possibile

cresc. poco a poco

rapide

ff

à bord de la Provence
Toulon 1/19-2-1927