

*Ruhige Halbe*

Tenor/Bariton



Un - ser Le - ben wäh - ret

4



sieb - zig

7



Jahr, un - ser Le - ben wäh-ret sieb - zig Jahr,

16



wäh - ret sieb - zig Jahr, und wenn es

20



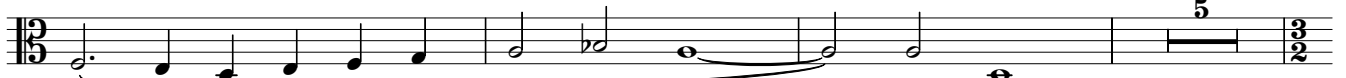
hoch kommt, und wenn es hoch kommt, und wenn es

22



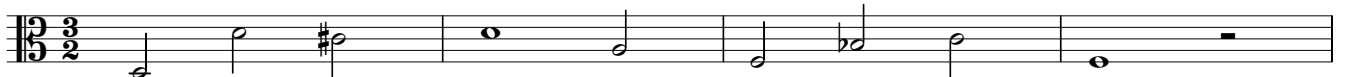
hoch kommt, so sind's acht -

25



- zig Jahr.

33



Und wenn es köst - lich ge - we - sen ist,

37



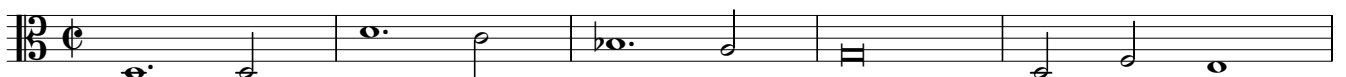
und wenn es köst - lich ge - we - sen ist,

43



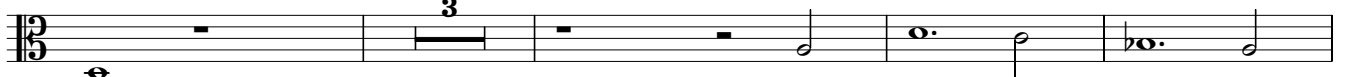
und wenn es köst - lich ge - we - sen

49



ist, so ist es Müh und Ar - beit ge - we -

54



sen, so ist es Müh und

61



Ar - beit, so ist es Müh und Ar - beit,

65

Tenor/Bariton



Müh und Ar - beit ge - we - sen, ge - we -

70

*Tempo anziehen*



sen. Denn es fäh - ret schnell da - hin, denn es fäh - ret

73



schnell da - hin, denn es fäh - ret schnell da - hin, denn es fäh - ret schnell da - hin, als flö -

76



gen wir da - von,

78



denn es fäh - ret schnell -

81



da - hin, denn es fäh - ret,

84



denn es fäh - ret schnell da - hin, als flö - gen wir, als flö - gen wir, als flö - gen wir da -

87



von, denn es fäh - ret schnell da - hin, als

89



flö - gen wir, als flö - gen wir, als flö - gen wir da - von,

91



denn es fäh - ret schnell da - hin, als flö - gen, als flö - gen, als

93



flö - gen wir da - von, als flö - gen wir da - von, als flö - gen

96



wir, als flö - gen wir da - von, als

98



flö - gen wir da - von, als flö - gen wir, als flö - gen wir da - von.

*rit. e dim.*