

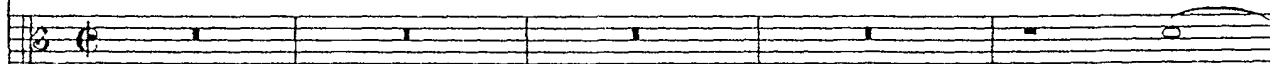
XI.

1524
Discant.



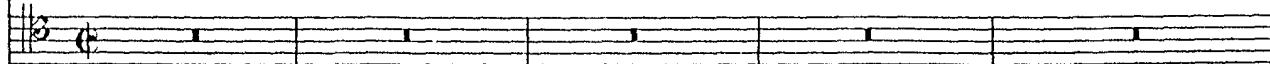
Christ lag in to - des
der ist wie - der er -

1525
Alt.

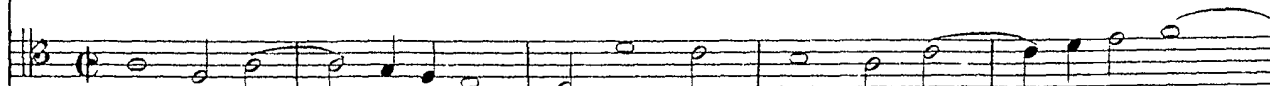


Christ
der

1524
Tenor.
Cantus firmus.

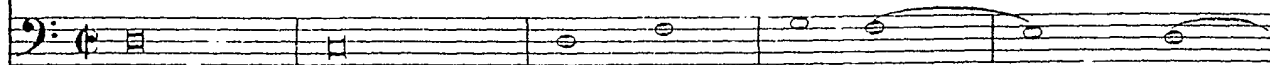


1525
Vagans.



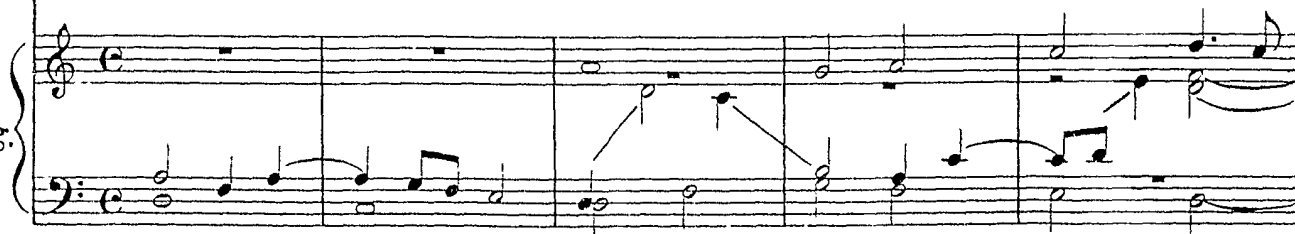
Christ.. lag in to - - des ban - -
der . . . ist wie - der er - stan - -

1524
Bass.



Christ lag in to - des ban - -
der ist wie - der er - stan - -

Klavlerauszug.



2) 8)

ban - - - den, ban - - - den für un - ser
 - stan - - - den, er - stan - - - den und hat uns

lag in to - des ban - - - den für un - ser
 ist - wie - der er - stan - - - den und hat uns

Christ lag in to - des ban - - - den für un -
 der ist wie - der er - stan - - - den und hat

- den für un - ser sünd, für un - ser sünd, für un - ser sünd
 - den und hat uns bracht, und hat uns bracht, und hat uns bracht

4)

- - - - - den für un - ser sünd
 - - - - - den und hat uns bracht

#

sünd ge - ge - - - ben, Des wir . . . sol - - - len frö -
 bracht das le - - - ben: :||

sünd ge - ge - - - ben, Des wir sol -
 bracht das le - - - ben: :||

- ser sünd ge - ge - - - ben, Des wir sol - len
 uns bracht das . . . le - - - ben: :||

.. ge - ge - - - ben, Des wir, des wir . . . sol -
 .. das le - - - ben: :||

.. ge - ge - - - ben, Des wir sol - - - len
 .. das le - - - ben: :||

1. 2.

lich sein, Gott lo - ben und dank - bar sein und
 - len frö - lich sein, Gott lo - ben und dank - bar sein und sin -
 frö - lich sein, Gott lo - ben und dank - bar sein und
 - len . . . frö - lich sein, Gott lo - ben, Gott lo - ben und
 frö - lich sein, Gott lo - ben und dank -

sü - gen Al - le - lu - ja, Al - le - lu - ja.
 - gen Al - le - lu - ja, Al - le - lu - ja.
 sü - gen Al - le - lu - ja, Al - le - lu - ja.
 dankbar . . . sein und sü - gen Al - le - lu - ja, Al - le - lu - ja.
 - bar sein und sü - gen Al - le - lu - ja, Al - le - lu - ja.

1525 hat folgende Varianten u. Fehler: 1) d statt c. 2) eine Ligatur c h. 3) g statt a. 4) eine Ligatur d c. 5) b statt d. 6) o statt o o 7) In beiden Ausg. d, wird aber e sein müssen.