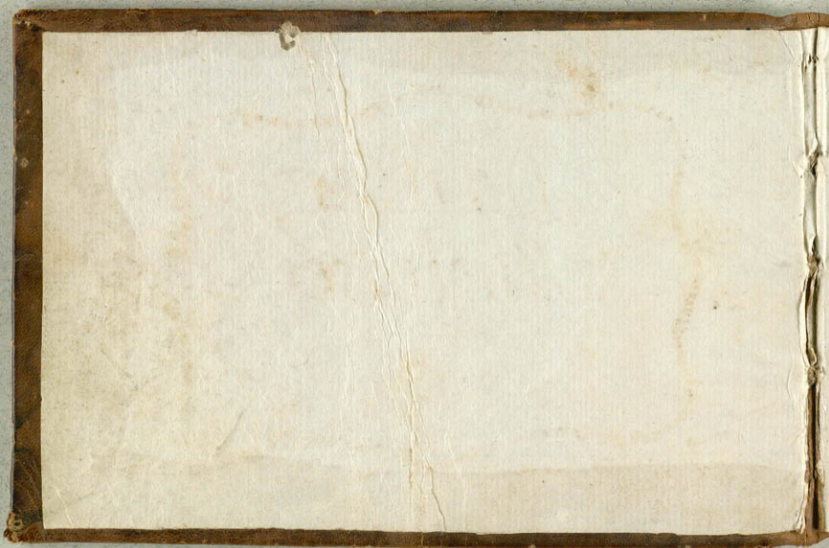




V. BÜLOV





*Danses
Angloises*

*pour
1787.*



Dover
England

No 341 L'année heureuse.

- 1^{fig}: 1 M. et D. un demi tour la main droite 2 balance et tombent une paire.
- 2- 1 M. fait face en dehors avec la 2 D. sa D. avec le 2 M. ils se tourne et font face dedans.
- 3- 1 M. donne la main droite à la 2 D. et la main gauche à la 3^{me} sa D. la main droit au 3 M. et la main gauche au 2^{me}.
- 4- ils vont tous 6 en avant 1 M. et D. le Wals un tour et Demi. et restent la 2^{me} paire.



N^o 342 Les visites à Fridensburg.

- 1^{fig}. Les 3 premiers M^{rs} vont en avant faire visites à leur D^{m^e}, ils leur font 2 balancée en les saluant et ils se tournent pour revenir à leur 1^{re} place.
2. Les 3 D. font a leur M^{rs} La même figure.
- 3 et 4. Le 1^{er} M. va faire visite au 2^e M. et ensuite au 3^e Sa D. de même à la 2^e et 3^e D. et le M. va de suite a la 3^e D. et à pres à la 2^e Sa D. fait de même au 3^e et 2^e M.
- 5 - 1 M. et D. balance ensemble en montant ils se croisent et tombent une paire.
- 6 - La chaine en haut avec la 2^e paire.

No 342 Les visites à Fridensburg

Handwritten musical score for "Les visites à Fridensburg". The score is written on six staves, organized into three systems of two staves each. The top system consists of a treble clef staff and a bass clef staff, both in 2/4 time and B-flat major. The middle system consists of a treble clef staff and a bass clef staff, both in 2/4 time and B-flat major. The bottom system consists of a treble clef staff and a bass clef staff, both in 2/4 time and B-flat major. The music features various rhythmic patterns, including eighth and sixteenth notes, and rests. Dynamics markings include *p* (piano) and *mf* (mezzo-forte). The score concludes with a double bar line and a flourish in the bass staff.

N^o 343 L'agréable ouvrage

- 1^{fig} La 1^e et 2^e D. et le 1^r et 2^m font face en dehors ils se tournent, et font tous 4 face en dedans.
- 2- la 1^e et 2^e paire font 2 balances et 1 tour le moulinet.
- 3- 1 M. et D. le demi 8. et 1 tour le Wals.
- 4- 1 M. balance à la 2. D. et sa D. au 3^m et 1 tour le Wals.
- 5- 1 M^r et D. montent au milieu ils se croisent et tombent une paire.
- 6- 1 M. et D. font 2 balances en se tenant la main droite en l'air. M^r se tourne dessous le bras et 1 tour le Wals.

No 343. L'Agréable ouvrage



N^o 344 qu'il Wive

- 1 fig La Dame tombe une paire, son M. fuit, la 1^e D. donne 1 tour les deux mains au 3^{me} M. et le M. 1 tour les deux mains à la 3^{me} D.
- 2- 1 M. balance à la 2^{me} D. et sa D. au 2 M. et 1 tour le Wals.
- 3- 1 M. et D. chassent l'un devant l'autre ils se tournent à gauche, et re chassent tout de suite et ils se tournent à droite.
- 4- 1 M. et D. descendent au milieu, ils se croisent, et remontent autour de la 3^{me} paire.
- 5- 1 M. fait face en bas avec la 3^{me} paire sa D. en haut avec la 2^{me} paire, ils se tournent tous 6. et font face en dedans.
- 6- 1 M. et D. passent dos à dos, et ensuite 1 tour le Wals.

No 344 Qu'il Vive

Handwritten musical score for "Qu'il Vive" (No. 344). The score is written on six staves, organized into three systems of two staves each. The top system consists of a treble clef staff and a bass clef staff, both in 2/4 time. The middle system consists of a treble clef staff and a bass clef staff, both in 2/4 time. The bottom system consists of a treble clef staff and a bass clef staff, both in 2/4 time. The music is written in a style characteristic of 18th or 19th-century manuscript notation. The score includes various musical notations such as notes, rests, and dynamic markings. The dynamic markings include *p.* (piano), *f.* (forte), and *f. p.* (fortissimo piano). There are also some markings that appear to be "tr" and "tr" above the notes in the first system. The score concludes with a double bar line and a fermata-like flourish in the bass staff of the final system.

N^o 345 Le petit bal.

- 1^{fig} Les 2 premiers M^{rs} font face en bas, et les 2. ^{1^{re}}D. en haut. ils se tournent et les 2 M^{rs} font face en haut et les D. en bas.
2. Les 2 M^{rs} et D^{ms} chassent dos à dos et rechaissent l'un devant l'autre et ils se tournent à gauche.
3. Les 2 M^{rs} font face en dehors et les 2 D. les suivent ils se tournent et les 2 D. font face en dehors et les M^{rs} suivent.
4. chaque M^r donnent un tour le Wals a sa D. 1 M. et D. tombent une paire.

No 345 Le petit bal

Handwritten musical score for "Le petit bal" (No. 345). The score is written on four staves, organized into two systems. The first system consists of a treble clef staff and a bass clef staff. The second system also consists of a treble clef staff and a bass clef staff. The music is in 3/8 time and D major. The notation includes various rhythmic values, including eighth and sixteenth notes, and rests. The piece concludes with a double bar line and repeat dots. The word "Fin" is written in the right margin of the second system.

N^o 346 Vive la famille Roial

- 1^{fig} 1 M. et D. Balacent et tombent une paire, 1 M. donne un tour la main droite à la 2^{me} D. et sa D. un tour la main gauche au 2^{me} M.
- 2- 1 M. et D. descendent au milieu, ils se croisent et remontent autour de la 3^{me} paire.
- 3- 1 M. Balacent avec la 3^{me} paire, et font 1 tour le rond, sa D. fait de même avec la 2^{me} paire.
- 4- 1 M. et D. font 2 balancés en se tenant la main droite en l'air, et 2 balancés en se tenant la main gauche en l'air et ensuite 1 tour le Wals.
- 5- 1 M. donne la main droite à la 3^{me} D. et la main gauche au 3^{me} M. sa D. la main droite au 2^{me} M. et la main gauche à la 2^{me} D. Le 1 M. se trouve au milieu de la 3^{me} paire, et sa D. au milieu de la 2^{me}.
- 6- Ils vont tous 6. en avant, 1 M. et D. font 2 balances et 1-tour le Wals.

No. 346 vive La famille Roial

Handwritten musical score for No. 346, titled "vive La famille Roial". The score is written on six staves, organized into three systems of two staves each. The top staff of each system is in treble clef, and the bottom staff is in alto clef. The key signature is one flat (B-flat), and the time signature is 2/4. The music features various rhythmic patterns, including eighth and sixteenth notes, and rests. Dynamics markings such as *p.* (piano) and *f.* (forte) are present. The piece concludes with a double bar line and repeat dots. A large, stylized initial "M" is written at the end of the bottom staff.

No 347 Le Tableau

/Francoise/

- 1 fig: On est placé en quadrille 1. 2. 3. et l'on fait le rond à l'ordinaire. Les 2 Premiers D. Nos 1 et 3. vont en avant, droit au M. qui est vis à vis d'elles, ils se donnent la main droite qu'ils tiennent en l'air et ils font le rigaudon, ensuite ils chassent de côté sur la droite du M. sans se quitter la main, ensuite ils quittent et font le chassé en tournant, ils se redonnent tout de suite la main droite en l'air, Les D. chassent en arrière, les 2 M. avancent, et ils font le rigaudon, à pres les M. lèvent la jambe gauche, qu'ils passent devant la droite, et ils font lentement la pirouette sur la Musique. ils quittent les main, ils chassent l'un devant l'autre et le rigaudon, ensuite ils chassent en tournant pour revenir à leur 1^{re} place, tandis que Nos 1 et 3 font cette fig: Nos 2 et 4 font chassé ouvert et rigaudon, ils chassent en tournant pour revenir à leur 1^{re} place, chaque M. Balance avec sa D. et rigaudon, ils tournent lentement sous le bras, et restent en tableau comme les autres paires, ensuite Les 2 M. gardent leurs D. ils chassent avec elle en dehors et rigaudon et ils chassent en tournant pour revenir à leur place.
- 2 fig: Les 2 D. Nos 2 et 4 vont à leur tour en avant et font la fig: que les autres ont fait, et Nos 1 et 3. l'autre fig:

La main à l'ordinaire

No 347 Le Tableau

| Françoise |

A handwritten musical score for a piece titled "No 347 Le Tableau" by "Françoise". The score is written on six staves, arranged in three pairs. The first pair of staves (top two) is in treble clef with a key signature of one sharp (F#) and a time signature of 2/4. The second pair of staves (middle two) is in bass clef with a key signature of one sharp (F#). The third pair of staves (bottom two) is in treble clef with a key signature of one sharp (F#). The music consists of various note values, including eighth and sixteenth notes, and rests. The word "fin" is written in the right margin of the second staff. The word "Da Capo" is written in the right margin of the bottom two staves. The paper is aged and shows some wear at the edges.

N^o 348 La Murquise

- 1 fig. 1 M. et D. tombent une paire et se donnent 1 tour et $\frac{1}{2}$ la main droite.
- 2- 1 M. et D. se tenant la main droite, le M. prend la main gauche de la 3^e D. et sa D. celle du 2^e M. ils balancent tous 4 sur une ligne en biais 1 M. tourne 1 tour la main avec la 3^e D. Sa D. avec le 2^e M.
- 3- 1 M. balancé avec la 2^e D. Sa D. avec le 3^e M. et 1 tour le wals
- 4- 1 M. garde la 2^e D. sa D. le 3^e M., ils vont tous 4 en avant et font 1 tour le rond a 4.
- 5- 1 M. et D. étant la 2^e paire mais le M^r du côté des Dames et sa D. du côté des M^{rs}, ils traversent l'un devant l'autre en changeant de place et ils se retournent pour revenir l'un vis a vis de l'autre.
- 6- 1 M. chafre au milieu en bas et sa D. en haut ils balancent, et ils se donnent 1 tour le wals.

No 348 La Murquir

Handwritten musical score for No 348 La Murquir, consisting of six staves of music. The score is written in 2/4 time and features treble and bass clefs. The music is characterized by a mix of eighth and sixteenth notes, often beamed together in groups. The first staff is in treble clef, and the second staff is in bass clef. The third and fourth staves are in treble and bass clefs respectively, and the fifth and sixth staves are in treble and bass clefs respectively. The piece concludes with a double bar line and repeat dots. A dynamic marking 'p' is present at the beginning of the fifth staff, and another 'p:' is at the beginning of the sixth staff. A decorative flourish is visible at the end of the sixth staff.

N^o 349 Lagreable,

- 1 fig. 1 M. et D. chassent l'un devant l'autre 1 M^e balance à la 2^e D. sa D. au 2^e M^e et 1 tour l'allemande.
- 2 - 1 M. et D. tombent une paire en chassant 1 M. 1 tour l'allemande avec la 3^e D. sa D. avec le 3^e M^e.
- 3 - 1 M. et D. montent au milieu en changeant les mains se croisent et tombent une paire.
- 4 - La 1^e et 3^e paire balancent, et 1 tour le moulinet à droite.

No 349 La greable

The image shows a page of handwritten musical notation. At the top, the title "No 349 La greable" is written in a cursive hand. Below the title, there are two systems of music, each consisting of a treble clef staff and a bass clef staff. The first system is in 2/4 time and has a key signature of one sharp (F#). The second system is in 3/4 time and has a key signature of one sharp (F#). The notation includes various note values, rests, and bar lines. There are some decorative flourishes and a signature-like mark at the end of the second system.

N^o 350 Les bois amis

| Françoise |

- 1^{fig}: On est placé en quadrille 1. 2. 3. et on fait le rond à l'ordinaire.
- 1^{fig}: Les 4 M^{rs} chassent au milieu en se tournant le dos et font le rigaudon les 4 D. chassent en même tems sur leur gauche et Rigaudon, chaque M^r donne 1 tour l'allemande à sa D.
- 2- Les 4 D. vont au milieu se tournant le dos, Les M^{rs} chassent à droite, ils font tous le rigaudon et chaque M^r 1 tour l'allemande du bras gauche à sa D.
- 3- Les 2 D. N^{os} 1 et 3. vont faire à la paire qui est sur leur droite et elle chasse tous de suite à gauche, et ensuite elle chasse en tournant à droite pour revenir à la place vis à vis ou elles estoient et font le rigaudon. ::::
- 4- Les 2 D. N^{os} 2 et 4. font ensuite la même fig: que les 2 autres ont fait.
- 5- Les 4 M^{rs} vont sur leur droite (R) passent derrière la D. qui est sur leur droite et vont donner 1 tour les 2 mains à leur propre D. ils ont tous 8. change de place.
- 6- chaque D. pose sa main gauche sur le paule de son M^r et ils font tous $\frac{1}{2}$ tour la promenade pour revenir à leur place sur la fin de la promenade, ils font 1 tour le wals avec leur D.

La main à l'ordinaire.

No 350 Les bons amis

| Françoise |

Handwritten musical score for "Les bons amis" in French. The score consists of six staves of music, arranged in three pairs. The top pair of staves is in treble clef with a 2/4 time signature. The middle pair of staves is in bass clef. The bottom pair of staves is in treble clef. The music features various rhythmic patterns, including eighth and sixteenth notes, and rests. A "Trio" section is marked above the middle pair of staves, starting with a repeat sign and a "p" dynamic marking. The score concludes with a double bar line and a fermata on the final note of the bottom staff.

No 351 Le Bal Militaire

- 1^{fig} 1 M. et D. en se tenant une main derriere le dos et l'autre en avant, descendent au milieu et ils font 1 tour le Wals.
- 2- 1 M. donne 1 tour la double allemande a la 3^m D. Sa D. au 2^m M.
- 3- 1 M. balancent au 2^m M. et ensuite il donne 1 tour les 2 mains à la 2^m D. Sa D. balancent à la 3^m D. et ensuite 1 tour les 2 mains au 3^m M.
- 4- 1 M. balancent au 3^m M. et 1 tour les 2 mains à la 3^m D. sa D. balancent à la 2 D. et ensuite 1 tour les 2 mains au 2 M.
- 5- 1 M. et D. montent au milieu ils se croisent et tombent
1 paire
- 6- 1 M. et D. se tenant les mains croisé Le M. tourne sous le bras sans quitter les mains ils font 2 balance en tableau et le Wals.

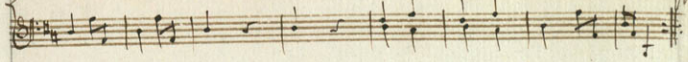
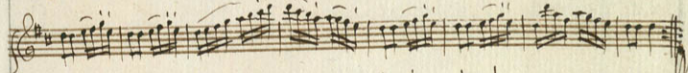
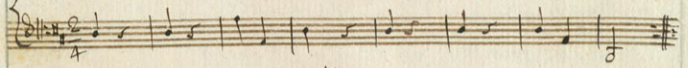
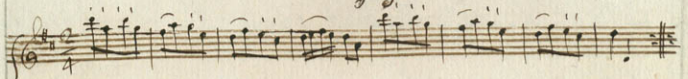
№ 351 Le Bal Militaire.

A handwritten musical score for a piece titled "Le Bal Militaire" (No. 351). The score is written on six staves, organized into three systems of two staves each. The top staff of each system is in treble clef, and the bottom staff is in bass clef. The music is in 2/8 time and features a variety of rhythmic patterns, including eighth and sixteenth notes, as well as rests. There are several dynamic markings, including "f" (forte) and "p" (piano), and some slurs. The notation includes beams, stems, and various note heads. The handwriting is clear and legible, typical of 19th-century manuscript notation. The paper shows signs of age, with some discoloration and wear at the edges.

N^o 352. La figaro

- 1^{re} fig: Les 2 Premiers M^{rs} se prennent par une main, les 2 D^{ms} de même ils vont change de place en faisant un $\frac{1}{2}$ cercle C, en observant que les D^{ms} passent devant, ensuite les 2 M^{rs} un $\frac{1}{2}$ tour les 2 mains, les D^{ms} de même.
- 2- Ils refont la même figure, pour revenir à leur place ensuite les M^{rs} un $\frac{1}{2}$ tour les 2 mains, les D^{ms} de même.
- 3- La 1^{re} et 2^{me} paires se suivent, en faisant 1 tour la promenade F
- 4- - - - ils font un $\frac{1}{2}$ tour la chaîne, et chaque M. un $\frac{1}{2}$ tour les 2 mains à sa D.
- 5- Le 1^{er} M. fait dos à dos avec le 3^e M. et un tour le wals à la 3^e D. Sa D. de même dos à dos avec la 2^e D. et le wals au 2^e M^r.
- 6- 1 M. et D. font dos à dos, et ensuite 1 tour le Wals.
F et le Wals pour revenir à leur place.

No 352. La figaro



N^o 353. La Baloïeuse

- 1 fig 1 M. et D. se donnent 1 tour la main droite
et ensuite ils tombent une paire .
- 2- 1 M. Balance avec la 3^e D. et 1 tour le wals
sa D. de même avec le 3^e M.
- 3- 1 M. fait dos à dos avec la 2^e D. et 1 tour
le wals, sa D. de même avec le 2^e M.
- 4- 1 M. et D. montent au milieu se croisent
et tombent une paire .

No 353. La Baloyeuse

Handwritten musical score for "La Baloyeuse" (No. 353). The score is written on six staves, organized into three systems of two staves each. The top staff of each system is in treble clef, and the bottom staff is in bass clef. The key signature is one sharp (F#), and the time signature is 2/4. The music features various rhythmic patterns, including eighth and sixteenth notes, and rests. Dynamic markings include *p:* (piano) and *f:* (forte). The piece concludes with a double bar line and a fermata. The word "Mus" is written in the right margin of the final system.

180 354. La Cagliostro

- 1 fig La 1 D. descend en bas au milieu son M. la suit, ils se tournent, et le M. monte en haut et sa D. le suit,
- 2 - 1 M. tombe derriere la 2^e D. sa D. derriere le 2^e M. et ils font 1. tour le wals.
- 3 - 1 M. 1 tour la main droite à la 3^e D. sa D. au 2^e M. ensuite 1 M. et D. $\frac{1}{2}$ tour la main gauche.
- 4 La chaîne avec le 2^{me} paire.

№ 354. La Cagliostro



N^o 355 La Payfanne parvenue Françoise

- Don est placé en quadrille et lon fait le grand rond à l'ordinaire
1 fig: 1. 2. 3 Les 2 D: N^o 1 et 3. chassent au milieu lune vis à vis de
2. L'autre et elle chassent tout de suite en tournant $\frac{1}{2}$ tour
en changeant de place et reste à côté du M. de vis à vis, en-
suite Les 2 D. N^o 2 et 4 font de même.
- 2- Les M^{rs} N^o 1 et 3 font la même fig: que les D. ont fait et en suite
Les M^{rs} N^o 2 et 4 de même, inhi que les 2 figures se sont faite par Echo.
3. chaque M^r tenant la main droite de sa D. Les 4 D. reculent les M^{rs} avance,
Les 4 D. se tourne les M^{rs} font le rigaudon ensuite Les 4 M^{rs} recule
les D. avance, Les M^{rs} se tourne les D. font le rigaudon.
- 4- Les 4 D. vont en avant et en arriere sans faire de rigaudon
et les 4 M^{rs} vont à leur tour en avant et en arriere.
- 5- chaque M^r tenant sa D. par les 2 mains ils chassent tous
en rond en changeant de place et rigaudon ensuite en
continuant le rond chaque M^r fait le wals avec sa D:
pour revenir à leur 1^{re} place.
- 6- ils chassent tous 8 de frus en observant de faire le
rigaudon à chaque chassé

La main à l'ordinaire

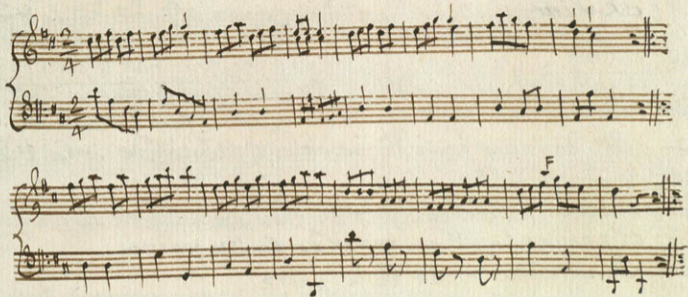
No 355. La Paysanne parvenue. Françoise

A handwritten musical score for a piece titled "No 355. La Paysanne parvenue. Françoise". The score is written on ten staves, organized into five systems of two staves each. The top staff of each system is in treble clef, and the bottom staff is in bass clef. The time signature is 2/4. The music is written in a cursive, historical style. The first system begins with a treble clef and a 2/4 time signature. The second system begins with a bass clef and a 2/4 time signature. The third system begins with a treble clef and a 2/4 time signature. The fourth system begins with a treble clef and a 2/4 time signature. The fifth system begins with a bass clef and a 2/4 time signature. The music consists of various rhythmic patterns, including eighth and sixteenth notes, and rests. There are several repeat signs (double bar lines with dots) throughout the piece. The paper is aged and shows some wear, particularly at the edges.

N^o 356 La Bargere des Alpes

- 1 fig 1 M. et D. Balance en changeant les mains, ils se croisent et le M^r 1 tour le Wals à la 2^e D. Sa D. au 2^e M^r
- 2- 1^r M. balance avec la 2^e D. en changeant les mains Sa D. avec le 2^e M. ensuite 1^r M. le Wals à la 3^e D Sa D. au 3^e M^r
- 3- 1^r M^r descend en bas au milieu Sa D. monte au milieu ils se retournent et reviennent l'un vis à vis de l'autre
- 4- 1 M. et D. chassent en dehors sur leur gauche ils balance et ils se donne 1 tour L'allemande

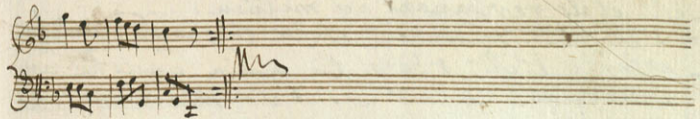
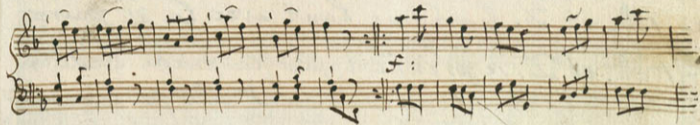
No 356 La Bergere des Alpes



N^o 357. Comme il vous plaira

- 1 fig. 1 M. et D. en setenant les deux mains descendent au milieu, 1^e M. donne 1 tour la main droite à la 3^e D. Sa D. au 2^e M.
- 2— 1 M. et D. se prennent une autre fois par le deux mains et tombent autour du 3^e M. et ils font 1 tour le wals.
- 3— 1 M. et D. montent au milieu et ils font 1 tour le wals.
- 4— 1 M. donne 1 tour la double Allemande à la 2^e D. Sa D. au 2^e M.
- 5— 1 M. et D. descendent en bas au milieu se croisent et remontent au tour de la 3^e paire.
- 6— La chaine avec la 2^e paire.

No 357 Comme il vous plait



N^o 358 Le plaisir des Dammes.

- 1 fig. Les 2 premières paires font le $\frac{1}{2}$ chubcar ensuite
 1^{re} M^r donne 1 tour le Wals à la 3^e D. Sa D. au 3^e M^r.
- 2 - 1 M^r et D. montent au milieu ils se croisent et tombent
 1 paire.
- 3 - 1 M^r et D. font la chaîne avec la 3^e paires.
- 4 - 1 M^r et D. le rond en haut avec la 2^e paires.
- 5 - 1^{re} M. et D. se prennent par la main droite
 ils balancent au milieu 1^{re} M^r passe en dehors
 autour de la 2^e D. Sa D. en dehors autour du 3^e
 M^r et ils reviennent au milieu.
- 6 - 1^{re} M. et D. se donnent 1 tour la main droite
 ensuite 1^{re} M^r 1 tour la main gauche au
 2^e M^r. Sa D. à la 3^e D. et ils reviennent la
 2^e paire.

No 358. Le plaisir des Dammes.

Handwritten musical score for "Le plaisir des Dammes" (No. 358). The score is written on six staves, organized into three systems of two staves each. The top system consists of a treble clef staff and a bass clef staff, both in 4/4 time. The middle system consists of a treble clef staff and a bass clef staff, both in 6/8 time. The bottom system consists of a treble clef staff and a bass clef staff, both in 6/8 time. The music is written in a single key signature (one flat) and includes various musical notations such as notes, rests, and ornaments. The score concludes with double bar lines and repeat signs.

N^o 359 Va toujours qui Danse

- 1 fig: La 1^{re} D. tombe derriere la 2^e D. Son M^r la fuit,
1 M^r donne 1 tour le wals à la 2^{me} D. Sa D. au 2^e M^r.
- 2- 1^{re} M^r balance avec la 3^e D. Sa D. avec le 3^e M.
et 1 tour l'allemande.
- 3- 1^{re} M^r fait face en dehors avec les 2 D. sa D. avec
les M^{rs} ils se tournent tous 6. et font face
en dedans.
- 4- 1^{re} M. et D. fait dos à dos et 1 tour l'allemande.
- 5- 1 M. et D. montent au milieu, ils se croisent
et tombent une paires.
6. La chaine avec la 3^{me} paires.

No 359 Va toujours qui danse

Handwritten musical score for the piece "Va toujours qui danse" (No. 359). The score is written on six staves, organized into three systems of two staves each. The top staff of each system is in treble clef, and the bottom staff is in bass clef. The key signature is one flat (B-flat), and the time signature is 2/4. The notation includes various rhythmic values such as eighth and sixteenth notes, rests, and dynamic markings like *f* (forte). The piece concludes with a double bar line and repeat dots on the final staff.

N^o 360. Le Bal Jolie.

- 1 fig: 1 M. et D. tombent une paires, ensuite ils se donnent 1 tour les 2 mains.
- 2- 1 M. et D. descendent en bas au milieu, ils se croisent et remontent autour de la 3^e paires.
- 3- 1 M. balance avec la 2^e D. et ils font 1 tour le wals, la D. fait de même avec le 3^e M^r.
- 4- 1 M. balance avec la 3^e D. et 1 tour le wals, sa D. de même avec le 2^e M^r.
- 5- 1 M. et D. chassent l'un devant l'autre, et ils se donnent 1 tour l'allemande.
- 6- La chaine avec la 2^e paires.

N^o 360 Le Bal Jolie.



N^o 361. Le badinage.

- 1^{re} fig: 1^h: et 2: se donnent $\frac{1}{2}$ tous la main droite, et ils font 2 balancés, ensuite 1^h: donne 1^h tous la main gauche à la 2^{me} 2: la 2: au 2^h.
2. - ils balancient tous 4, et ils font 1^h tous le rond.
3. - 1^h: tombe derrière la 2^{me} 2: en chassant la 2: derrière le 2^h:; et ils font 1^h tous le Wald.
4. - 1^h: balancie avec la 3^{me} 2: et 1^h tous l'allemanda, la 2: de même avec le 3^o 1^h.
5. - 1^h: balancie avec la 2^o paire et 1^h tous le rond, la 2: de même avec la 3^o paire.
6. - 1^h: et 2: montent au milieu, ils se croisent et tombent une paire.

No 361 Le Badinage



N^o 362. La gracieuse.

(François)

- L'on est placé en quadrille 1. 4. 3, et l'on fait le grand rond.
1. Fig. les 4 M: vont faire face en dehors, les 4 D: vont en avant au milieu, ils font tous le rigaudon, ils se retournent tous 8, et chaque M: et D: vont en avant, l'un vis à vis de l'autre et rigaudon.
2. ils chassent tous 8 sur leur droite et rigaudon, ensuite chaque M: sous l'aiguille du bras gauche à sa D: les D: se souviennent placés à la gauche de leurs M^{es}.
3. les 2 D: N^{os} 1 et 3 vont au milieu et font le rigaudon, pendant ce temps les 2 M^{es} balancent à leur place et rigaudon, ensuite chaque D: donne sous la main gauche au M: vis à vis.
4. Les 2 autres D: et M: font après la même figure.
5. Les 2 paires N^{os} 1 et 3 vont en avant et font le rigaudon, chaque M: prend sa D: et fait le wals pour revenir à sa 1^{re} place.
6. Les 2 paires N^{os} 2 et 4 font ensuite la même figure.

La main à l'ordinaire.

No 362 La gracieuse.

// Françoise //



No 363. Vive Les Bonnes gens

- 1^{re} Fig: 1 M: et D: en se tenant une main sur le dos, et l'autre en avant chassent en haut, la 2^e paire chasse en bas, ils se touchent tous 4, pour venir l'un vis à vis de l'autre.
2. -- 1 M: et D: se croisent, 1 M: chasse en dehors avec la 2^e D:, la D: avec la 2^e M:, ils se touchent pour venir l'un vis à vis de l'autre.
3. -- Chaque M: donne tous les wals à sa D:, la 1^{re} paire tombe, la 2^e monte, le M: est du côté des D: et sa D: du côté des M^{rs}.
4. -- 1 M: et D: descendant au milieu, ils se croisent et remontent autour de la 3^e paire.
5. -- 1 M: et D: font deux balancés en se tenant la main droite en l'air, et 2 balancés en se tenant la main gauche en l'air, ensuite tous l'allemanda.
6. -- La chaîne avec la 2^e paire.

No 363.

Handwritten musical notation for the first system, consisting of two staves. The top staff is in treble clef and the bottom in bass clef. The key signature has one sharp (F#) and the time signature is 2/4. The music features a melodic line in the treble and a supporting bass line. The system concludes with a double bar line and repeat signs.

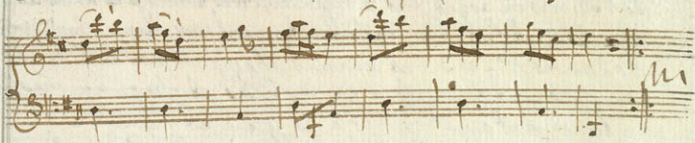
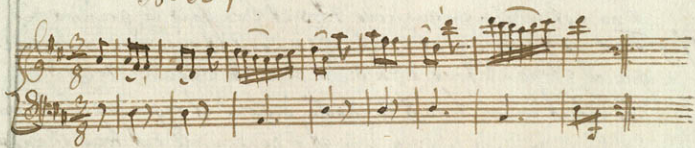
Handwritten musical notation for the second system, consisting of two staves. The top staff is in treble clef and the bottom in bass clef. The key signature has one sharp (F#) and the time signature is 2/4. The music continues from the first system. Dynamic markings 'p' and 'f.p' are present. The system concludes with a double bar line.

Handwritten musical notation for the third system, consisting of two staves. The top staff is in treble clef and the bottom in bass clef. The key signature has one sharp (F#) and the time signature is 2/4. The music concludes with a double bar line and a final cadence.

No 364 Mes vœux pour le Danne marc.

1. 1^{er} fig: 1 Sh: et D: font 1 tour le wald, et tombent une paire.
2. 1 Sh: donne 1 tour la main droite à la 2^e D: et 1 tour la gauche à la 3^e D:, la D: fait de même avec le 3^e et 2 Sh:
3. 1 Sh: garde la 3^e D: la D: le 2 Sh: ils chassent tous 4 au milieu en biais en changeant les mains, et chaque Sh: fait le Wald avec la D: qu'il tient.
4. 1 Sh: et D: se donnent 1 tour l'allemande, ensuite 1 Sh: donne l'allemande du bras gauche à la 2^e D: la D: au 3^e Sh:
5. 1 Sh: prend la main gauche de la D:, il la fait tourner autour de lui en passant sous le bras, et ils font tout de suite sans se quitter 1 tour l'allemande.
6. la chaîne avec la 2^e paire.

№ 364



N^o 365. Le cœur reïonnoissant.

(Françoise)

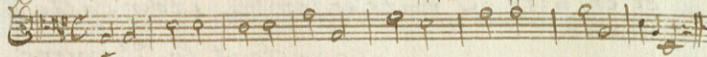
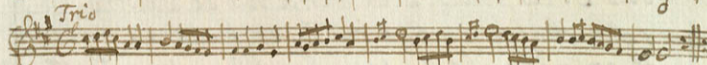
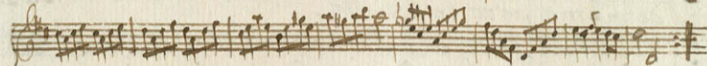
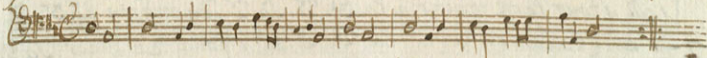
L'on est placé en quadrille 1. 2. 3 et l'on fait le grand rond.

1. fig: Tous les 4 paires font le chaste' dessous et rigaudon, ensuite cha- que Sr: donne $\frac{1}{2}$ tour à la D: du coin et rigaudon tous 8.
2. -- ils refont encore tous 8 le chaste' dessous et rigaudon, ils donnent $\frac{1}{2}$ tour la main à la D: du coin et rigaudon, ils ont tous change' de place, chaqu'un se trouve vis à vis de la place ou il a commencé.
3. -- Les 4 D: vont en avant, ils font le rigaudon, ensuite $\frac{1}{2}$ tous le rond et chassent en tournant pour revenir à leur 1^{re} place.
4. -- Les 4 Sr: vont en avant, font le rigaudon, $\frac{1}{2}$ tous le rond sans donner les mains comme les D: ont fait, et ils chassent en tournant, pour revenir à leur 1^{re} place.
5. -- Les 2 paires N^o 2 et 3 vont en avant, chaque Sr: prend la D: de vis à vis, ils vont faire face sur les côtés, et chaqu'un chaste' en tournant pour revenir à sa place et rigaudon.
6. -- Les 2 autres paires N^o 2 et 4 font après la même figure.

Fin.

No 365. Le coeur Reconnoissant

/ Françoise /



N. 366.

- 1 fig: 1 M. et D. en se tenant la main droite en l'air
descendent au milieu ils font 2 balance ensuite
1 M. 1 tour les 2 mains à la 3^e D. Sa D. de même au 3^e M.
- 2 1 M. balance avec la 2^e D. et 1 tour Le Wals, Sa D.
de même avec le 2^e M.
- 3 1 M. fait face en dehors avec les 2 D. Sa D. de
même avec les M^{rs}, ensuite ils se tournent
tous 6. ils vont l'un vis à vis de l'autre.
- 4 1 M. chafre en bas sa D. en haut au milieu
et ensuite ils font ensemble 1 tour L'alle-
mande.
ils restent la 2^e paires

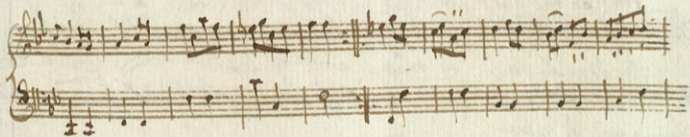
No 366 Le Souvenir de Laurette



N^o 367. Le souvenir de la rose.

- 1^{re} fig: Les 2 premiers Sh: se donnent tous la main droite, les 2 d: de même, après chaque Sh: tous la main gauche à la propre D:
2. -- 1 Sh: et D: chassent l'un devant l'autre, ils font 2 balancées et tous s'attendaient.
3. -- 1 Sh: et D: chassent l'un devant l'autre, ils font 2 balancées et tous s'attendaient, la 1^{re} D: et 2^e Sh: font de même.
4. -- 1 Sh: et D: descendent en bas au milieu, ils se croisent et remontent autour de la 3^e paire.
5. -- 1 Sh: et D: balancent au milieu en se tenant la main droite, ensuite 1 Sh: donne tous la main gauche à la 2^e D:, la D: au 3^e Sh:, 1 Sh: reste entre la 2^e paire, la D: entre la 3^e.
6. -- ils vont tous bien avant, ils font 2 balancées, ensuite 1 Sh: et D: tous le wald.

No 367 La Souvenir de la Rose



N^o 368. Le 4^e obeis.

- 1^{re} fig. 1^{er} Sh: et D: en se tenant une main sur le dos, s'élèvent au milieu, ils font 2 balancées, ensuite 1^{er} Sh: tombe derrière le 3^{me} Sh: en chassant, la D: de même derrière le 3^{me} D:
2. -- 1^{er} Sh: et D: montent au milieu, ils font 2 balancées, ensuite 1^{er} Sh: remonte derrière le 2nd Sh:, la D: derrière le 2nd D:
3. -- 1^{er} Sh: et D: se croisent, 1^{er} Sh: balancie avec le 2nd D:, et 1 tour le wals, la D: de même avec le 2nd Sh:
4. -- 1^{er} Sh: balancie avec le 3^{me} D: et 1 tour le wals, la D: de même avec le 3^{me} Sh:
5. -- 1^{er} Sh: et D: montent au milieu, ils se croisent et tombent une paire.
6. -- 1^{er} Sh: et D: font 4 balancées en se changeant les mains, ensuite ils font 1 tour le wals.

No 368 Je t'obeis

Handwritten musical score for "Je t'obeis" (No. 368). The score is written on six staves, organized into three systems of two staves each. The top staff of each system is in treble clef, and the bottom staff is in bass clef. The key signature is one flat (B-flat), and the time signature is 3/8. The music features complex rhythmic patterns, including sixteenth and thirty-second notes, and rests. Dynamics markings include *p* (piano) and *f* (forte). The piece concludes with a double bar line and a decorative flourish on the bottom staff.

No 368 La Mignonne

- 1 fig: 1 M. et D. en se tenant une main sur le dos, descendent au milieu, ils font 2 balances, ensuite 1 M. tombe derrière le 3^{me} M. en chassant, la D. de même derrière la 3^e D.
- 2 2 ... 1 M. et D. montent au milieu, ils font 2 balances, ensuite 1 M. remonte derrière le 2 M., la D. derrière la 2^e D.
- 3 3 ... 1 M. et D. se croisent, 1 M. balance avec la 2^e D., et 1 tour le wals, la D. de même avec le 2 M.
- 4 4 ... 1 M. balance avec la 3^e D. et 1 tour le wals; la D. de même avec le 2^e M.
- 5 5 ... 1 M. et D. montent au milieu, ils se croisent et tombent une paire.
- 6 6 ... 1 M. et D. font 4 balances en se changeant les mains ensuite ils font 1 tour le Wals.

No 369 La mignonne 0101

A handwritten musical score for a piece titled "La mignonne". The score is written on five systems of staves. The first system consists of two staves: a treble clef staff with a key signature of one sharp (F#) and a 2/4 time signature, and a bass clef staff with a key signature of two sharps (F# and C#). The second system also has two staves with the same key signature and time signature. The third system has two staves; the treble clef staff continues the melody, while the bass clef staff features a more active accompaniment with many sixteenth notes. The fourth system has two staves; the treble clef staff continues the melody, and the bass clef staff has a simpler accompaniment. The score concludes with a double bar line and a fermata symbol in the final measure of the bass clef staff.

N^o 370. L'agrément de Louise.

Françoise

Handwritten musical score for "L'agrément de Louise" by François Couperin. The score is written on six staves, organized into three systems of two staves each. The first system (staves 1-2) features a treble clef, a key signature of one sharp (F#), and a 2/4 time signature. The second system (staves 3-4) continues the piece with similar notation. The third system (staves 5-6) is marked "Trio" and includes a repeat sign at the beginning. The notation includes various rhythmic values, accidentals, and dynamic markings such as *f* and *ff*.



N^o 370. Le jeu de Louise / Françoise

- 1 fig: Lon est place en que D^{re} 1: 2: 3 et Lon fait le grand Rond
Les 2 paires N^o 1 et 3. chassent au milieu en dedans et Rigaudon
en se tenant Les 2 mains, ils se quittent les mains et ils
chassent en tournant pour revenir a leurs 1^{re} place. Pendant
ce tems. Les autres 2 paires N^o 2 et 4 font le chas se
ouvert et rigaudon, ensuite ils font le chas se en tournant
pour revenir a leurs 1^{re} place et rigaudon.
- 2.. Les 2 paires N^o 2 et 4 font ce que N^o 1 et 3. ont fait, et
N^o 1 et 3. se que N^o 2 et 4 ont fait.
- 3.. Les 4 D^s font un $\frac{1}{2}$ tour le moulinets à droite, et ensuite
chaque D. donne 1 tour la main gauche au M^{re} vis à vis,
Les D^s se trouvent place a la gauche des M^{re}.

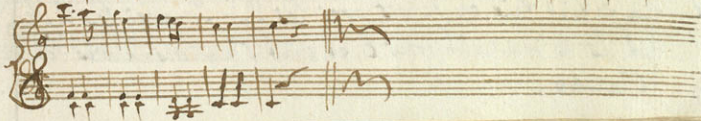
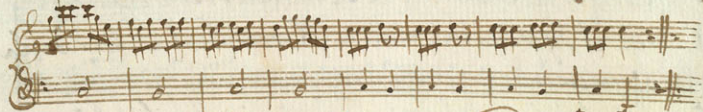
- 4 fig. Les 4 M^{rs} font un $\frac{1}{2}$ tour le moulinets du bras gauche
et ensuite chaque M^r 1 tour la main droite à sa propre
D. les M^{rs} se trouvent place sur le droite de les D^s.
- 5... Les 2 paires No 1 et 3. vonts en avant et Rigaudon,
Ensuite chaque M^r donne un $\frac{1}{2}$ tour la main droite
à la D. vis à vis et ils chassent tous 4 en arriere
pour revenir à leurs 1^{re} place.
- 6.. Les 2 autres paires No 2 et 4 font ensuite la
même figure.

N^o 371.

Cela est bon.

- 1^{re} fig. 1 Sh: et D: se croisent, 1 Sh: fait faire en dehors avec la 2^e D:; la D: de même avec la 2 Sh:; ils se tournent tous 4, et ils vont l'un vis à vis de l'autre.
2. -- 1 Sh: et D: se donnent tous la main droite et ils tombent une paire.
3. -- 1 Sh: fait tous le vals avec la 2 D:; après ils font 2 balancés: en se tenant la main droite en l'air, et 2 balancés en se tenant la main gauche en l'air, la D: fait de même avec la 3 Sh:.
4. -- 1 Sh: fait la même figure comme auparavant avec la 3^e D:; la D: avec le 2 Sh:.
5. -- 1 Sh: et D: descendent au milieu, et remontent autour de la 3^e paire.
6. -- 1 Sh: et D: montent au milieu, ils se croisent et tombent une paire.

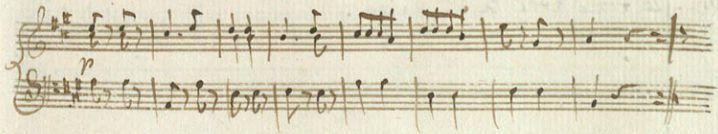
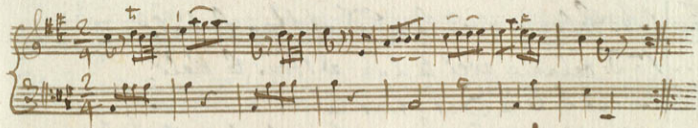
No 371. Cela est bon



N^o 372. J'en suis content.

- 1 Fig. Les 2 premières paires font 4 balanciers et $\frac{1}{2}$ chaîne.
2. - 1 M: et D: balancent avec la 3^e paire et ~~à tour le Rond.~~
3. - 1 M: et D: balancent avec la 2^e paire et demi chaîne.
4. - 1 M: et descendent au milieu, et remontent au tour de la 3^e paire.
5. - la D: fait face en haut avec la 2^e paire, 1 M: fait face en bas avec la 3^e paire, ils se tournent tous 6, et vont l'un vis à vis de l'autre.
6. - la D: fait face en dehors avec les 2 D:, M: avec les 2 M:, et ils se tournent tous 6, et vont l'un vis à vis de l'autre.

No 372 I'en suis Content.



N^o 373. A la bonne heure.

- 1 Fig: 1^{re} A: balancie avec la 2^e D: et 1 tour le N^o 1^{er}.
2. .. 1^{re} D: balancie avec le 2^e A: et 1 tour le N^o 1^{er}.
3. .. 1^{re} A: et D: le $\frac{1}{2}$ S et 1 tour la main droite.
4. .. 1^{re} A: et D: descendent au milieu, ils se croisent et remontent autour de la 3^e paire.
5. .. La chaine avec la 2^e paire.
6. .. Le rond avec la 3^e paire.

No. 373.

a la bonne heure

Handwritten musical score for "a la bonne heure", No. 373. The score is written on four systems of staves, each system consisting of a treble and a bass staff. The music is in 2/4 time and features a variety of rhythmic patterns, including eighth and sixteenth notes, and rests. The notation includes dynamic markings such as *p.*, *mf*, and *p*. The score concludes with a double bar line and a decorative flourish in the bass staff of the final system.

N^o 374. Les dons de Flore

1. Fig: 1^h: et D: balancient avec la 2^e D: et 1 tour le rond à trois.
2. -- 1^h: et D: balancient avec le 2^h: et 1 tour le rond à trois.
3. -- 1^h: met la main droite sur le dos de sa D: et donne la main gauche à la 2^e D:, la D: pose sa main gauche sur l'épaule de son 1^h: et donne la main droite au 2^h:; dans cette position ils vont tous 4 en bas.
4. -- Ils se tournent tous 4 sur la même place, la 1^e D: met la main droite sur l'épaule de son 1^h: et donne la main gauche au 2^h:; 1^h: met la main gauche au 2^h:; 1^h: met la main gauche sur le dos de sa D: et donne la droite à la 2^e D:, ils remontent tous 4 à leur 1^{re} place.
5. -- 1^h: et D: tombent 2 paires.
6. -- 1^h: et D: montent au milieu et tombent une paire.

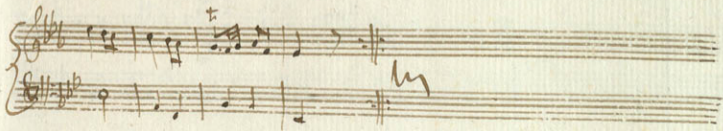
10837A. Les dons de Flore

Handwritten musical score for "Les dons de Flore". The score is written on three systems of two staves each. The first system is in 2/4 time, marked *Allegro* and *p*. The second system is in 3/4 time, marked *p*. The third system is in 3/4 time. The notation includes various rhythmic values, accidentals, and dynamic markings.

N^o 375. Allons y :

1. Fig: 1 Sh: donne 1 tour la main droite à la 2^m D, et 1 tour la gauche à sa propre D.
2. -- 1 D: donne 1 tour la main gauche au 2 Sh: , et 1 tour la droite à son propre Sh:
3. -- 1 Sh: et D: tombent 1 paire, 1 Sh: 1 tour les 2 mains à la 3^e D: la D: de même au 3^e Sh:
4. -- 1 Sh: et D: restent entre la 3^e paire, ils font tous 4 saie en haut, ensuite, 1 Sh: 1 tour le wals avec la 2^e D: la D: de même avec le 2 Sh:
5. -- 1 Sh: et D: chassent l'un devant l'autre, ils se tournent et vont l'un vis à vis de l'autre.
6. -- 1 Sh: chasse en bas au milieu, la D: en haut, et font 1 tour le wals.

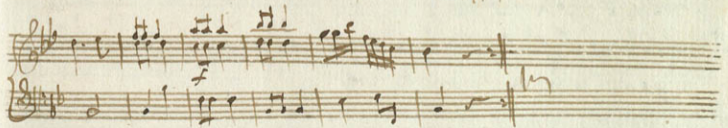
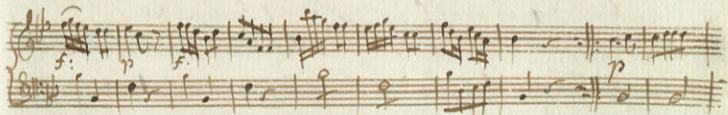
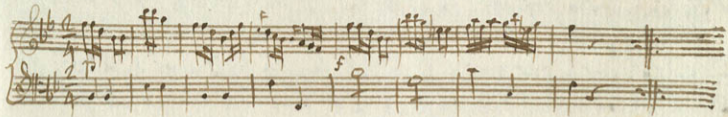
No 375. a lous - ij -



N^o 376. Sans pareil.

- 1 Fig: 1^{re} N: change la D: avec la 3^{me}.
- 2 -- le 3^o N: monte avec la 1^{re} D:, et ramène la propre D:
à sa place
3. -- le grand S.
4. -- 1^{re} N: et D: montent en haut au milieu, et tombent
une paire.
5. -- La chaîne à 6.

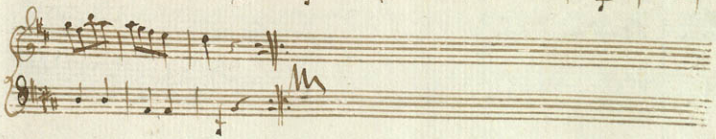
No 376. Sanspareil



N^o 377. Les Adieux

- 1^{re} Fig: 1^{er} Sh: dos à dos avec la 2^e D: la 1^{re} D: fait 1 tour le wals avec
le 2^{er} Sh:
2. -- 1^{er} D: dos à dos avec le 2^{er} Sh: 1^{er} Sh: 1 tour le wals avec la 2^e D:
3. -- 1^{er} Sh: et D: font face en haut, la 2^e font face en bas, ils se tour-
nent tous 4, et vont l'un vis à vis de l'autre.
4. -- 1^{er} Sh: et D: se croisent, 1^{er} Sh: fait face en dehors avec la 2^e
D:, la D: avec le 2^{er} Sh:, ils se tournent tous 4, et vont
l'un vis à vis de l'autre.
5. -- 1^{er} Sh: et D: se croisent et tombent à terre, ensuite 1^{er} Sh:
et D: 1 tour la main droite.
6. -- Double wals.

No 377. Les adieux



N^o 378. Devinez - le.

1. Fig: 1 Sh: fait 4 balancés avec la 3^e D:
2. -- 1 D: fait 4 balancés avec le 3 Sh:
3. -- 1 Sh: et D: descendent en bas au milieu, ils se croisent et remontent autour de la 3^e paire.
4. -- 1 Sh: et D: dos à dos à leur place en miroir.
5. -- La promenade.
6. -- Double Waltz.

No 378. Terzinas - le.

Handwritten musical score for No 378, Terzinas - le. The score consists of five systems of two staves each. The first system is in 2/4 time with a treble clef and a key signature of one flat. It features a melody in the upper staff and a bass line in the lower staff. Dynamics include 'p' and 'f'. The second system continues the piece with similar notation. The third system shows a change in dynamics to 'p'. The fourth system is in 3/8 time, indicated by a '3' over the staff. The fifth system concludes the piece with a double bar line.

N^o 379. Pour qui veut.

- 1 Fig: 1 Sh: et D: dos à dos et 1 tour le Wals.
2. ... 1 Sh: 1 tour la double allemande avec la 2^e D:, la D:
avec le 2 Sh:
3. ... 1 Sh: et D: 1 tour le double allemande.
4. ... 1 D: tombe derrière le 2 Sh:, passe au milieu, et tombe der-
rière la 3^e D: et monte au milieu, son Sh: la suit.
5. ... 1 Sh: balancie avec la 2^e D: et 1 tour le Wals, la D: de mê-
me avec le 2 Sh:
6. ... 1 Sh: prend la main gauche de la D: il la fait passer
autour de lui, en passant dessous le bras, et sans se
quitter les mains, 1 tour allemande.
7. ... Double Wals.

No 379. Pour qui veut

A handwritten musical score on aged paper, consisting of seven systems of two staves each. The top staff of each system is in treble clef, and the bottom staff is in bass clef. The time signature is 3/8. The music is written in a cursive, historical style. The first system begins with a treble clef and a 3/8 time signature. The notation includes various note values, rests, and dynamic markings such as 'f' and 'p'. The piece concludes with a double bar line and a fermata over the final note in the bottom staff.

N^o 380. Voilà mon nom. François.

L'on est placé en quadrille 2: 1: 4 et l'on fait le grand rond.

1. Fig: Ils font tous 8 le chasse' dessous et dessus, et à chaque chasse' le rigaudon.
2. -- chaque N: fait dos à dos avec la D: du coin, et tous le vals.
3. -- Les 2 paires N^o 1 et 3 vont avant et rigaudon, ensuite les N: donnent tous la main gauche aux D: du coin et les D: tous la main droite aux N^o: du coin.
4. -- Les 2 paires N^o 2 et 4 font après la même figure.
5. et 6. La chaîne à 8.

Handwritten musical score for Viola non nom. in French, consisting of five systems of two staves each. The notation is in brown ink on aged paper. The first system begins with a treble clef and a 2/4 time signature. The second system includes a section marked "Trio" with a 3/4 time signature. The third system includes a section marked "Solo" with a 2/4 time signature. The fourth system includes a section marked "Mus". The score concludes with a double bar line and a repeat sign.

N^o 381. Qui ne font ma beauté. Francoise avec 8 paires.

1. Fig: Dans les 2 quadrilles les 4 D: font 1 tour le rond à gauche.
2. -- Dans les 2 quadrilles les 4 M: passent dessous le bras de leurs D: et ils font 1 tour le rond à droite.
3. -- les 2 quadrilles s'ouvrent, et ils forment 2 lignes l'un vis à vis de l'autre, en se tenant les mains sur le dos, chaque M: a sa Dame à la droite.
4. -- Dans la même position comme avant ils vont droite en avant et en arrière.
5. -- les 4 D: de l'une quadrille et les 4 M: de l'autre chassent l'un à côté de l'autre et se chassent pour revenir à leur place.
6. -- les 4 M: de l'une et les 4 D: de l'autre quadrille font de même.
7. -- Chaque quadrille forme deux cercles et ils font le rond à gauche.
8. -- Chaque M: et D: le Wals pour revenir à leur 1^{re} place.

No 381. qui ne sent ma beauté. | française |

This page contains a handwritten musical score for a piece titled "No 381. qui ne sent ma beauté." The score is written in French and is for a single system. It consists of two staves, a treble clef staff and a bass clef staff, both in the key of B-flat major (two flats) and 2/4 time. The music is written in a cursive, historical style. The first staff begins with a treble clef and a 2/4 time signature. The second staff begins with a bass clef and a 2/4 time signature. The piece concludes with a double bar line and a repeat sign. There are several trills marked with a 'tr' symbol throughout the score. The manuscript shows signs of age, with some ink bleed-through and wear on the paper.

N^o 382

L'engageante

françoise

L'on est placé en quadrille 2. 3. et l'on fait le grand Rond.

1 fig

Les 4 M^{rs} chassent en dedans au milieu, et les 4 D^s chassent en même tems en dehors et ils se prennent tous 8 par la main pour former la figure de double moulinet et rigaudon, ensuite chaque M^r fait un $\frac{1}{2}$ tour le rond avec sa propre D. en sorte que les 4 D. se trouvent au milieu et ils forment tous 8 un autres fois le double moulinet et rigaudon.

2

Ils se quittent tous 8 les mains, et ils chassent tous à leur droite, les M^{rs} en dedans et les D. en dehors, et rigaudon, ensuite chaque M^r et D. 1 tour L'allemande du bras gauche ils se trouvent tous à leur 1^{re} place.

3

Les 4 D. vont en avant au milieu, et ils chassent tout de suite à leurs gauches ensuite ils rechassent en tournant à droite pour revenir à leurs 1^{re} place et rigaudon.

4

Les 4 M^{rs} vont en avant au milieu, et ils chassent tout de suite à leur droite, ensuite ils rechassent en tournant à leur gauche, pour revenir à leurs 1^{re} place et rigaudon.

5

Les 4 D^s font un $\frac{1}{2}$ tour le moulinet, en même tems les 4 M^{rs} vont un $\frac{1}{2}$ tour en dehors autour de les D^s, ensuite chaque M^r et D. se donnent 1 tour la main gauche.

6

chaque M. et D. se prennent avec une main sur le dos et l'autre en avant, dans cette position ils font un $\frac{1}{2}$ tour la Promenade à la fin de la Promenade ils font 1 tour le Wals.

fin)

No 382 Longueante

Françoise



N^o 383. Ou allez vous ?

1^{re} Fig: 1 Sh: et D: 1 tour la double allemande.

2. ... 1 Sh: balancé avec la 2^e D: et 1 tour le wals, la D: de même avec le 2 Sh:

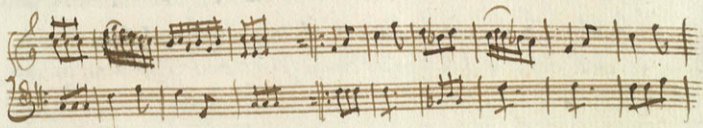
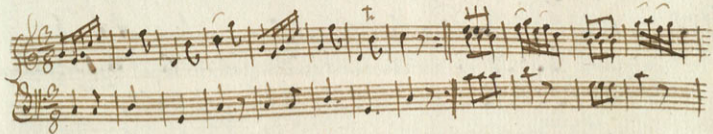
3. ... 1 Sh: et D: tombent 1 paire, et font 1 tour l'allemande.

4. ... 1 Sh: balancé avec la 3^e D: et 1 tour le wals, la D: de même avec le 3 Sh:

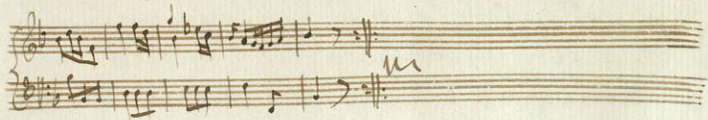
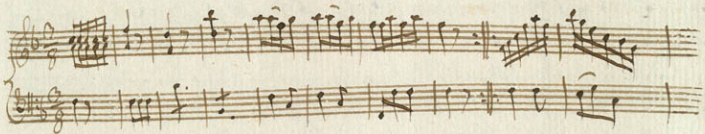
5. ... 1 Sh: met la D: en prison, et ils restent dans cette position pendant la 2^e et 3^e paire font la chaîne autour d'eux.

6. ... 1 Sh: et D: montent au milieu, ils se croisent et tombent une paire.

No 383. Ou allez-vous?



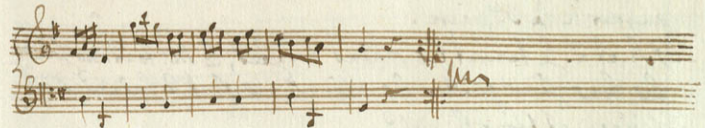
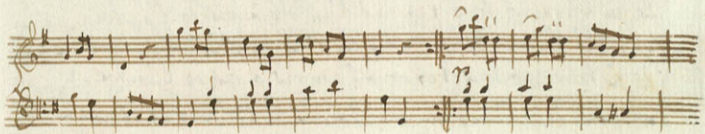
No 384. Suivez-moi.



N^o 385. La véritable Anglaise.

- 1^{re} Fig: 1^{re} D: 1 tour la main droite, et tombent 1^{re} paire.
2. -- 1^{re} D: donne 1 tour la main droite, à la 3^e D: la D: de même au 3^{re} D:, ensuite 1^{re} D: et D: $\frac{1}{2}$ tour la main gauche.
3. -- 1^{re} D: fait faïe en bas avec la 3^e paire, la D: en haut avec la 2^e paire, ils se tournent et vont l'un vis à vis de l'autre.
4. -- 1^{re} D: fait faïe en dehors avec les 2 D: la D: de même avec les D: ils se tournent tous 6 et vont l'un vis à vis de l'autre.
5. -- 1^{re} D: donne 1 tour la main droite au 2^{re} D:, la D: de même à la 3^e D:, ensuite 1^{re} D: et D: $\frac{1}{2}$ tour la main gauche.
6. -- 1^{re} D: et D: montent au milieu, ils se croisent et tombent une paire.

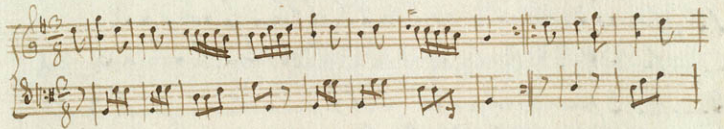
No 385. La Veritable angloise.



N^o 386. Elle change le froid.

- 1^{re} Fig: La 1^{re} D: tombe derrière la 2^{de} D: son M: la suit, 1^{re} M: 1 tour le wals
 2 avec la 2^{de} D: la D: avec le 2^{de} M:
2. -- 1^{re} M: balancie avec la 3^{de} D: et 1 tour le wals, la D: de même avec le 3^{de} M:
3. -- 1^{re} M: fait face en dehors avec la 3^{de} D: la D: de même avec le 3^{de} M:
 ils se tournent tous 4 et vont l'un vis à vis de l'autre.
4. -- 1^{re} M: fait face en dehors avec la 2^{de} D: la D: de même avec le 2^{de} M:
 ils se tournent tous 4 et vont l'un vis à vis de l'autre.
5. -- 1^{re} M: et D: dependent au milieu, ils se croisent et remontent
 autour de la 3^{de} paire.
6. -- 1^{re} M: et D: se tenant les mains croisées, le M: tourne sous
 les bras sans quitter les mains, ils font 2 balancies en
 tableau et 1 tour le wals.

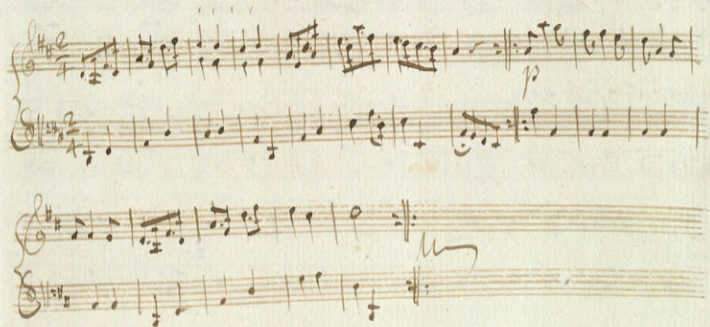
No 386 Elle chasse le froid



N^o 387. Le reste n'est rien.

1. Fig: 1 h: et D: balancé avec la 2^e D: et 1 tour le rond à 3.
2. -- 1 h: et D: balancé avec la 2^e D: et 1 tour le rond à 3.
3. -- les 2 premières paires font $\frac{1}{2}$ Schubar, ensuite la 1^{re} et 3^e paires font $\frac{1}{2}$ Schubar.
4. -- 1 h: et D: montent **en** haut et tombent une paire.

No 387. Le reste n'est rien.



No 388 L'in constante

Cont Danſe a 8 paire.

Handwritten musical score for 'L'in constante', a dance for 8 pairs. The score is written on six systems of staves, each system containing two staves. The music is in 3/8 time and features complex rhythmic patterns, including sixteenth and thirty-second notes, and rests. The notation includes various clefs (treble and bass), key signatures (one flat), and dynamic markings such as 'f' (forte) and 'p' (piano). The piece concludes with a double bar line and a wavy line indicating the end of the music.

N^o 388 L'inconstante

Contre Dans /
à 8 paires

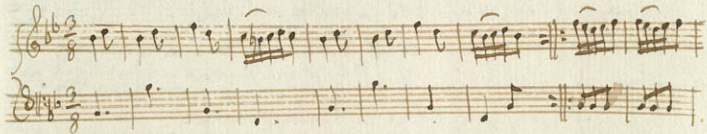
On est placé sur 2 lignes $\frac{4.4.}{3.2}$ et l'on fait le grand rond.

- 1^{re} fig: Ils font tous 16 à la chaîne Angloise, 4 à 4
- 2 - chaque quadrille s'ouvrent, et ils forment 2 lignes l'un vis à vis de l'autre.
 - 3 - Les 2 lignes vont en avant, et chaque M. met de la D. en prison qu'il trouve vis à vis.
 - 4 - Il garde la même D. et la ramène sur la place, D. ou il venoit et 1 tour le wals.
 - 5 - tous les 8 D. vont en avant, ensuite les 2 lignes s'ouvrent pour former une ligne, en se tenant tous 8 les mains sur le dos.
 - 6 - Les 8 M^{rs} font à leurs tour de même, de l'autre côté en sorte que les M^{rs} et D^s se trouvent dans 2 lignes l'un vis à vis de l'autre.
 - 7 - Les 2 lignes vont en avant, les D^s tiennent les mains en haut, en sorte que les M^{rs} peuvent passer dessous leurs bras, ensuite ils se tournent tous, l'un vis à vis de l'autre.
 - 8 - chaque M^r et D. se prennent 1 main sur le dos et l'autre en avant et ils vont la promenade, Les M^{rs} dans la 1^{re} quadrille à droite, et les M^{rs} de la 2^e à gauche quand les M^{rs} se trouvent à leurs 1 place, ils font 1 tour le wals.

N^o 389 La Magicienne.

- 1^{fig} 1 M. et D. $\frac{1}{2}$ tour la main droite, ensuite la D. change la main, et donne la main gauche à son M^r, et la droite au 2^e M^r, et le M^r donne la main gauche à la 2^e D. dans cette Position ils font tous 4. face en bas.
- 2- 1 M. donne 1 tour la main droite à la 3^e D. La D. de même au 3^e M. ensuite 1 M. et D. un 1 tour la main gauche,
- 3- 1 M. prend la main gauche de sa D. et passe dessous le bras, la D. balance toujours sur la même place, sans se tourner.
- 4- 1 M. et D. Montent au milieu, ils se croisent et tombent une paire.

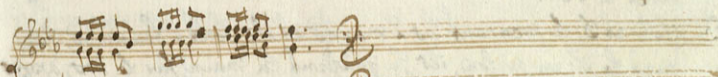
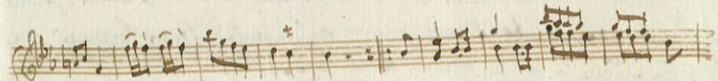
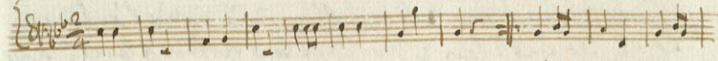
No 389. La magicienne



N^o 390. Le pasfe - tems a la mode

- 1^{Fig}. -- Les 2 premiers Sh: se donnent 1 tour la main droite, les 2 D: de même, apres 1 sh: et D: $\frac{1}{2}$ tour la main gauche.
2. -- 1 Sh: et D: tombent 1 paire, et ils se donnent 1 tour les 2 mains.
3. -- 1 Sh: donne 1 tour la main droite à la 3^e D: la D: de même au 3^e Sh: ensuite 1 sh: et D: $\frac{1}{2}$ tour la main gauche.
4. -- 1 Sh: et D: montent au milieu, ils se croisent et tombent 1 paire.
5. -- 1 Sh: donne 1 tour la main droite, à la 2^e D: et 1 tour la gauche à la 3^e D:, la D: 1 tour la droite au 3^e Sh:, et 1 tour la gauche au 2^e Sh:.
6. -- 1 Sh: prend les 2 D:, la D: les Sh: et ils vont tous 6 en avant ensuite 1 sh: et D: le Wals^d 1 tour et demi.

No 390.



N^o 391. La joie innocente

- 1 Fig: Les 2 premières paires font $\frac{1}{2}$ tour le moulinet, ensuite les 2 Sh: font faire en dehors, les 2 D: de même.
2. -- Ils se tournent tous 4 et vont l'un vis à vis de l'autre, ensuite ils font $\frac{1}{2}$ tour le moulinet pour revenir à leur 1^{re} place.
3. -- 1 Sh: et D: tombent une paire, ensuite 1 Sh: sous le wals avec la 3^e D: la D: de même avec le 3 Sh:
4. -- 1 Sh: balancie avec la 2^e D: et 1 tour le wals, la D: de même avec le 2 Sh:
5. -- 1 Sh: et D: se prennent les 2 mains et ils font 2 balancies, 1 Sh: met la D: en prison, ils se quittent la main sur le dos, après 1 Sh: passe sous le bras de la D:
6. -- 1 Sh: et D: montent au milieu ils se croisent et tombent une paire.

100391

Handwritten musical notation for the first system, consisting of two staves. The top staff is in treble clef with a key signature of one flat and a 4/4 time signature. The bottom staff is in bass clef with a key signature of one flat. The music features a mix of eighth and sixteenth notes, with some rests and a repeat sign at the end of the system.

Handwritten musical notation for the second system, consisting of two staves. The top staff is in treble clef with a key signature of one flat. The bottom staff is in bass clef with a key signature of one flat. The music continues with various note values and rests, ending with a repeat sign.

Handwritten musical notation for the third system, consisting of two staves. The top staff is in treble clef with a key signature of one flat. The bottom staff is in bass clef with a key signature of one flat. The music concludes with a final cadence and a decorative flourish.

- N^o 92 = On est place en quadrille 1^{er} 3 et on fait le grand rond
- 1^{re} fig Les 4 M^{rs} vont en avant, ils font le Rigaudon, ensuite chassent en tournant à droite pour revenir à leur 1^{re} place
- 2 - Les 4 D. vont à leur tour en avant, et Rigaudon, ensuite ils chassent en tournant à gauche pour revenir à leur 1^{re} place
- 3 - chaque M^r donne 1 tour la main droite à sa propre D. ensuite 1 tour la gauche à la D. au coin.
- 4 - Chaque M^r garde de même. D. et ils chassent tous 8 en dehors en bais, ensuite les 4 M^{rs} chassent en tournant à leur droite, les D. à leur gauche, pour revenir à leur 1^{re} place.
- 5 - Les 2 paires N^{os} 1 et 3. vont en avant et rigaudon, chaque M^r et D. chassent l'un devant l'autre et rigaudon, chaque M^r donne $\frac{1}{2}$ tour la main droite à la D. vis à vis, ensuite ils chassent tous 4 en arriere
- 6 - Les 2 paires N^{os} 2 et 4 font à leur tour de même, ils ont tous 8 change de place.
- 7 - Les 2 paires N^{os} 1 et 3. passent en se tenant 1 main sur le dos au milieu de la paire à côté ensuite ils font $\frac{1}{2}$ tour la promenade pour revenir à leur 1^{re} place
- 8 - Les 2 paires N^{os} 2 et 4 font à leur tour de même
- Les mains à l'ordinaire

392. Le ren contre imprévu Cont dans

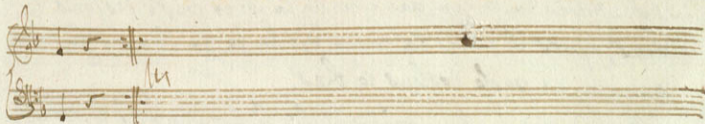
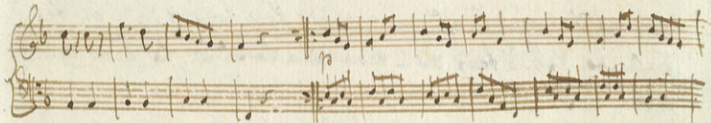
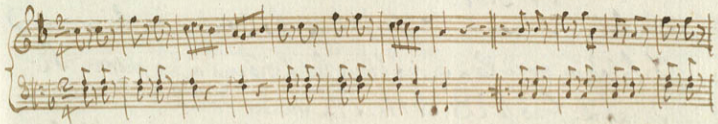
A handwritten musical score on aged paper, consisting of six systems of two staves each. The notation is in brown ink. The first system begins with a treble clef, a 2/4 time signature, and a key signature of one sharp (F#). The music features a complex texture with many beamed notes and rests. The second system continues with similar notation. The third system includes a 'Cresc.' marking above the first staff. The fourth system has a 'p' marking above the first staff. The fifth system shows a change in the lower staff's key signature to two sharps (F# and C#). The sixth system concludes with a double bar line and a fermata over the final note of the upper staff.

N^o 393.

1. Fig: 1 Sh: et 2 D: changent de place, ensuite, la 1^{re} D: et 2 Sh: de même.
2. -- 1 Sh: et 2 D: change encore de place, pour revenir à leur 1^{re} place, 1 D: et 2 Sh: de même.
3. -- 1 Sh: tombe derrière le 2 Sh: et remonte autour du 3^e Sh: la D: de même avec les D:
4. -- 1 Sh: et D: montent au milieu et tombent une paire.
5. -- La chaîne avec la 3^{me} paire.
6. -- Le rond avec la 2^e paire.

No 993.

Le rendez - Vous



N^o 394.

1. Fig: 1 Sh: balance avec la 2^e D: et 1 tour les 2 mains à sa propre D:
2. -- 1 D: balance avec le 2 Sh: et 1 tour les 2 mains à son propre Sh:
3. -- 1 Sh: et D: font le $\frac{1}{2}$ 8, et 1 tour la main droite.
4. -- 1 Sh: et D: prend la 3^e paire, et ils font tout 4 fois en bas, ensuite 1 Sh: $\frac{1}{2}$ tour les 2 mains à la 3^e D:, la D: de même avec le 3^e Sh:
5. -- 1 Sh: prend la main gauche de la D: et passe dessous le bras, apres il prend la main droite de la D: avec la main gauche et passe dessous le bras.
6. -- 1 Sh: et D: montent au milieu ils se croisent et tombent une paire.

No 394. Les fleurs du printemps



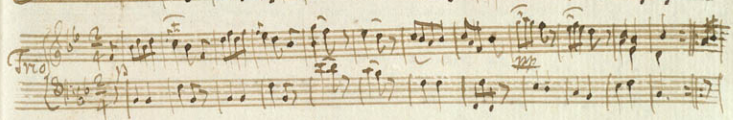
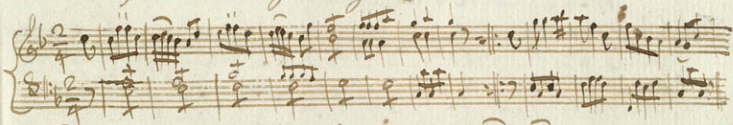
N^o 395 La sans-fauci cont: Danif a 8.

L'on est place en quadrille

- 1 fig Dans les 2 quadrille on fait la chaine à 8 un $\frac{1}{2}$ tour
- 2 Les 2 paires N^o 1 et 3. vont en arriere dans chaque quadrille, pour forme 2 lignes l'un vis à vis de l'autre, ensuite ils font 4. pas en arriere.
- 3 Les 2 lignes vont en avant, et chaque M^r fait dos à dos avec la D. vis à vis
- 4 Chaque quadrille se prennent avec les mains sur le dos, et ils vont en arriere pour forme 2 lignes l'un vis à vis de l'autre.
- 5 Les 8 D^r vont en avant, ils se tournent et vont en arriere, ensuite chaque D. donne 1 tour la main droite à son propre M^r.
- 6 Les 8 M^r font à leur tour de même.
- 7 Dans chaque quadrille les M^r prennent leur D. avec 1 main sur le dos et l'autre en avant, et ils font le cercle pour revenir à leur 1^{re} place
8. chaque M. et D. fait dos à dos et 1 tour le wals

La main a l'ordinaire

No 395. La sans - louse



N^o 396. La refouissante.

1. Fig: 1. R: donne 1 tour la main droite, à la 2^e D: ensuite $\frac{1}{2}$ tour la main gauche au 3^e R: et il reste à la place de la 3^e R:
2. -- 1^{re} D: donne 1 tour la main gauche au 2. R: ensuite $\frac{1}{2}$ tour la droite à la 3^e D: et reste à la place de la 3^e D:
3. -- 1. R: et D: montent en haut au milieu, et tombent 1 paire.
4. -- 1. R: et D: 1 tour le rond avec la 3^e paire.
5. 1. R: donne 1 tour la main droite, à la 3^e D: et 1 tour la gauche au 3^e R: la D: de même avec le 2. R: et la 2^{me} D: 1. R: reste entre la 3^e paire, la D: entre la 2^{me}.
6. -- Les vont tous 6 en avant, ensuite 1. R: et D: 1 tour le Halo.

No. 396. La refouissante.

Handwritten musical score for 'La refouissante', consisting of three systems of two staves each. The music is written in a 2/4 time signature with a key signature of one flat (B-flat). The notation includes various rhythmic values, accidentals, and dynamic markings such as *fp* and *p*. The first system features a melodic line in the upper staff and a bass line in the lower staff, with dynamic markings *fp* and *f*. The second system continues the piece, with a melodic line in the upper staff and a bass line in the lower staff, including a *p* marking. The third system concludes the piece with a melodic line in the upper staff and a bass line in the lower staff, ending with a double bar line and a fermata.

N^o 397. Les plaisirs champêtres

- 1 Fig: 1^h: et 2: en se tenant une main derrière le dos, et l'autre en avant, descendant au milieu font 2 balancés, et ils remontent en haut de même.
2. . . 1^h: balancé avec la 2^e: 2: et 1 tour le wals, la 2: de même avec le 2^h:
3. . . 1^h: et 2: tombent à terre et se donnent 1 tour les 2 mains.
4. . . 1^h: balancé avec la 3^e: 2: et 1 tour le wals, la 2: de même avec le 3^e: 2:
5. . . 1^h: prend la main gauche de la 2: et passe dessous le bras, après il change la main et passe dessous l'autre bras.
6. . . la chaîne avec la 2^e: paire.

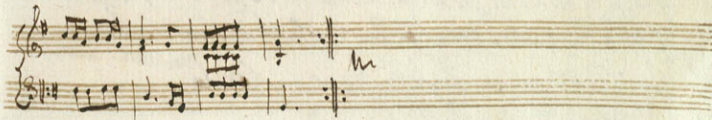
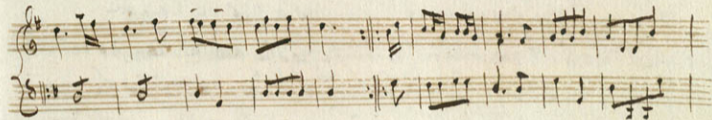
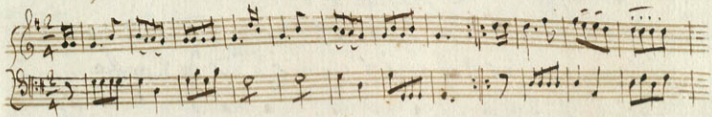
No 297. Les plaisirs champêtres.

Handwritten musical score for "Les plaisirs champêtres". The score is written on five systems of staves, each system containing a treble and a bass staff. The music is in 3/8 time and features a variety of rhythmic patterns, including eighth and sixteenth notes, and rests. The notation includes dynamic markings such as *t* (piano) and *f* (forte), and repeat signs with first and second endings. The manuscript is written in brown ink on aged, yellowed paper.

N^o 398. L'air du Ballet.

- 1^{re} Fig. 1^{er} D: prend la main gauche de la D: et passe dessous le bras, ensuite ils prennent la 2^e paire et ils font face, en bas sous A.
2. . . 1^{er} D: donne sous la main droite à la 3^e D: la D: la gauche au 3^e D: et ils restent entre la 3^e paire, ensuite ils font face, en haut sous A.
3. . . 1^{er} D: fait dos à dos avec la 2^e D: et tous le vals, la D: de même avec le 2^{er} D:
4. . . 1^{er} D: et D: montent en haut en se tenant la main gauche sur le dos, et l'autre en haut, ils se croisent en se changeant les bras, ensuite ils tombent 1^{re} paire.
5. . . 1^{er} D: et D: tous le rond avec la 3^e paire.
6. . . la chaîne avec la 2^e paire.

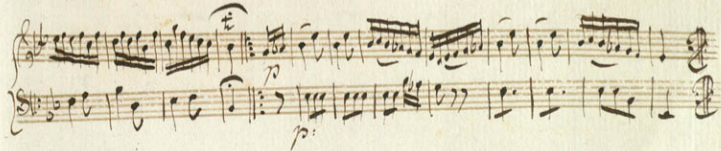
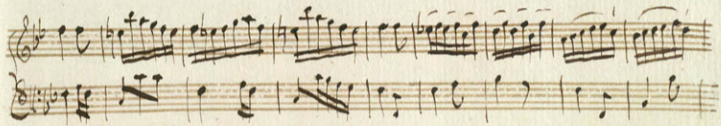
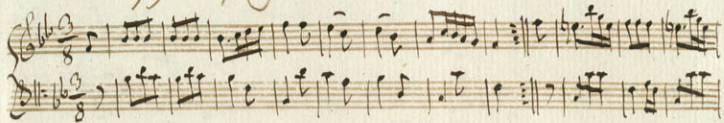
No 398. L'air du Ballet.



N^o 399. Le Basable.

1. Fig. 1. H: et D: font faie en haut, la 2^e paire fait faie en bas, ils se tournent tous 4 et vont l'un vis à vis de l'autre.
2. ... Les 2. H: font faie en dehors les 2 D: de même, ensuite ils se tournent tous 4 et vont l'un vis à vis de l'autre.
3. 4. La 1^e D: tombe derrière la 2^e D: passe au milieu et remonte autour du 3^e H:, son H: la suit, 1. H: donne sous la main droite à la 2^e D:, la D: de même au 2. H:, 1. H: et D: se donnent $\frac{1}{2}$ tour la main gauche en passant dessous le bras.
5. ... La 1^e et 2^e paire font le vals en cercle.
6. ... La chaîne avec la 3^e paire.

50399. Le payable.



No 400 La fin

- 1^{fig} 1st M. donne 1 tour la main droite à la 2^{me} D. ensuite il remonte derrière le 2^{me} M. pour revenir à sa 1^{re} place.
- 2- 1^{re} D. donne 1 tour la main gauche au 2^{me} M. ensuite elle remonte derrière la 2^{me} D. pour revenir à sa 1^{re} place.
- 3- 1st M. et D. font le $\frac{1}{2}$ -8. Ensuite un $\frac{1}{2}$ tour les 2 mains.
- 4- 1st M. et D. le moulinets avec la 3^{me} paire
- 5-6 La chaine à 6.

No 400.

La fin

The first system of handwritten musical notation consists of two staves. The top staff is in treble clef and the bottom staff is in bass clef. The time signature is 2/4. The music begins with a quarter rest on the first staff, followed by a quarter note G4 with a fermata, a quarter note F4 with a fermata, and a quarter note E4 with a fermata. The second measure contains a quarter note D4, a quarter note C4, and a quarter note B3. The third measure contains a quarter note A3, a quarter note G3, and a quarter note F3. The fourth measure contains a quarter note E3, a quarter note D3, and a quarter note C3. The fifth measure contains a quarter note B2, a quarter note A2, and a quarter note G2. The sixth measure contains a quarter note F2, a quarter note E2, and a quarter note D2. The seventh measure contains a quarter note C2, a quarter note B1, and a quarter note A1. The eighth measure contains a quarter note G1, a quarter note F1, and a quarter note E1. The system ends with a double bar line.

The second system of handwritten musical notation consists of two staves. The top staff is in treble clef and the bottom staff is in bass clef. The time signature is 2/4. The music begins with a quarter note G4, a quarter note F4, and a quarter note E4. The second measure contains a quarter note D4, a quarter note C4, and a quarter note B3. The third measure contains a quarter note A3, a quarter note G3, and a quarter note F3. The fourth measure contains a quarter note E3, a quarter note D3, and a quarter note C3. The fifth measure contains a quarter note B2, a quarter note A2, and a quarter note G2. The sixth measure contains a quarter note F2, a quarter note E2, and a quarter note D2. The seventh measure contains a quarter note C2, a quarter note B1, and a quarter note A1. The eighth measure contains a quarter note G1, a quarter note F1, and a quarter note E1. The system ends with a double bar line.

The third system of handwritten musical notation consists of two staves. The top staff is in treble clef and the bottom staff is in bass clef. The time signature is 2/4. The music begins with a quarter note G4, a quarter note F4, and a quarter note E4. The second measure contains a quarter note D4, a quarter note C4, and a quarter note B3. The third measure contains a quarter note A3, a quarter note G3, and a quarter note F3. The fourth measure contains a quarter note E3, a quarter note D3, and a quarter note C3. The fifth measure contains a quarter note B2, a quarter note A2, and a quarter note G2. The sixth measure contains a quarter note F2, a quarter note E2, and a quarter note D2. The seventh measure contains a quarter note C2, a quarter note B1, and a quarter note A1. The eighth measure contains a quarter note G1, a quarter note F1, and a quarter note E1. The system ends with a double bar line.

N^o 401. Tous jamais.

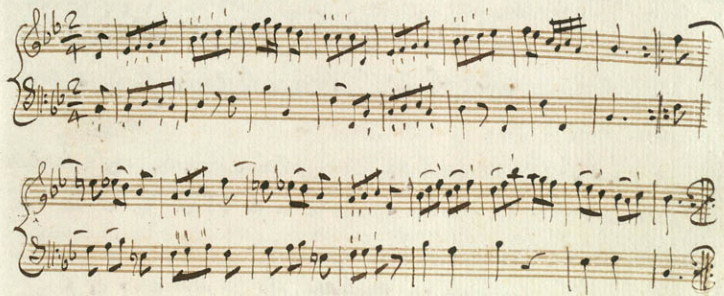
1 Fig: 1^o D: fait faire en dehors, son 1^o Sh: la suit, 1^o Sh: donne 1 tour la main droite à la 2^e D: pendant la D: se tourne pour revenir à sa 1^{re} place.

2. -- 1^o Sh: fait faire en dehors la D: la suit, 1^o D: donne 1 tour la main gauche au 2^o Sh: pendant son Sh: se tourne pour revenir à son 1^{re} place.

3. -- 1^o Sh: et D: tombent 1 paire, ensuite 1^o Sh: et D: 1 tour la main droite.

4. -- La chaîne avec la 2^e paire.

No 401



N^o 402.

- 1^{re} Fig. La 1^{re} D. tombe derrière la 2^{me} D. son Sh: La 1^{re} D. ensuite 1^{re} D. donne 1 tour le Hals à la 3^{me} D., la D. de même au 2^{me} Sh:
2. - 1^{re} D. balance avec la 2^{me} D. et 1 tour le Hals, la D. de même avec le 3^e Sh:
3. - 1^{re} D. et D. se donnent 1 tour la main droite, ensuite 1^{re} D. donne 1 tour la main gauche à la 3^{me} D., la D. de même au 2^{me} Sh:
4. - 1^{re} D. et D. montent au milieu, ils se croisent et tombent 1 paire.

No 402.

