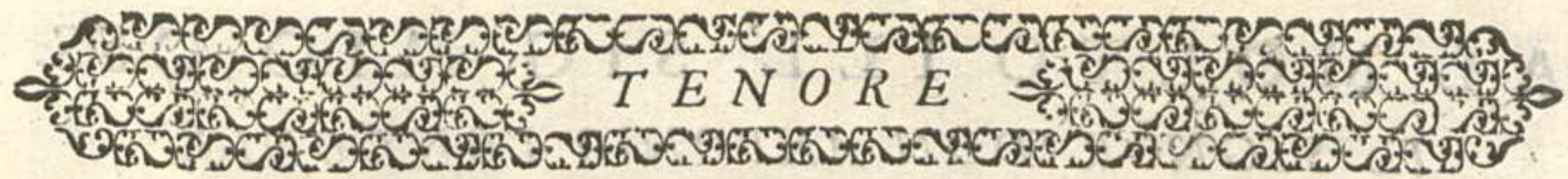


CM

70

12



TENORE

# DI MADALENA CASVLANA

IL SECONDO LIBRO DE MADRIGALI  
A QVATTRO VOCI,



*Novamente posti in luce.*



IN VINEGIA,  
APPRESSO GIROLAMO SCOTTO

M D LXX.

AL MOLTO ILL. SIG. MIO OSS.

IL SIGNOR DON ANTONIO LONDONIO,

Presidente del Magistrato ordinario, & del Consiglio  
segreto del Re Catolico nello stato di  
Milano.



On doveranno, Ill. Sig. mio, queste mie deboli fa-  
tiche esser dal mondo riputate troppo ardite, se à  
V. S. Ill.<sup>RE</sup> ch'è un chiaro raggio di virtù, vengo-  
no liberamente ad offerirsi: Percioche, quantunq; elle  
non siano di quella eccellenza, che si conuerrebbe, la  
similitudine, che hanno, come opere virtuose, con l'a-  
nimo di V. S. Ill.<sup>RE</sup> le assicura d'esser da lei gra-  
tiosamente riceute, non meno che sia un picciolo Torento da un amplo, &  
famoso fiume. Con questa opinione adunque, nudrita dal gran testimonio, che  
in molte occasioni m'hà fatto il Sig. Giouambattista Cauanago della gran-  
dezza, & singolar benignità di V. S. Ill.<sup>RE</sup> & del diletto, ch'ella prende di  
questa professione; à lei (quali si siano) riuerentemente le dedico, supplican-  
dola à riceuerle con quell'affetto, che da me vengono; & nel riposo, ch'ella  
prenderà tal'hora dalli grauissimi negotij suoi, goder in esse, si non l'harmo-  
nia Musicale, almeno quell'harmonia, che nasce in me dalle nobilissime parti  
sue. Che con questo fine humilmente le bacio le mani. Di Vinegia il di primo  
di Maggio. 1570.

D. V. S. Ill.<sup>RE</sup>

Humil Seruitrice.

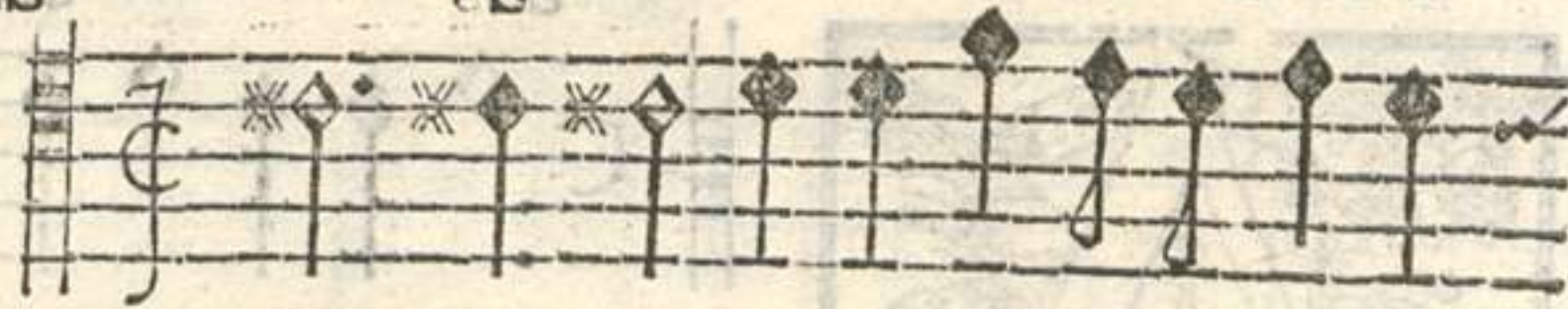
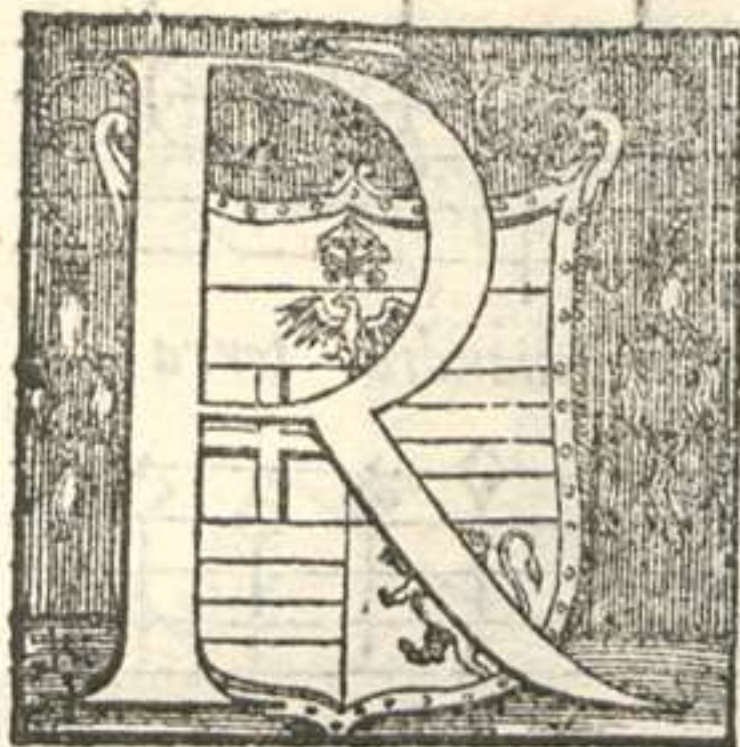
Madalena Casulana.



3



TENORE



I don'hor per le piaggie ber



bett'e fiori Esser non puo y



che quel an gelic' al ma Non sent' il suon y del



amo rose note Se nostra ria fortun' è di più forza La grimad'



è cantand' i nostri versi E col bue zopp'an drē cac



cian do l'au ra E col bue zopp'an drē cac



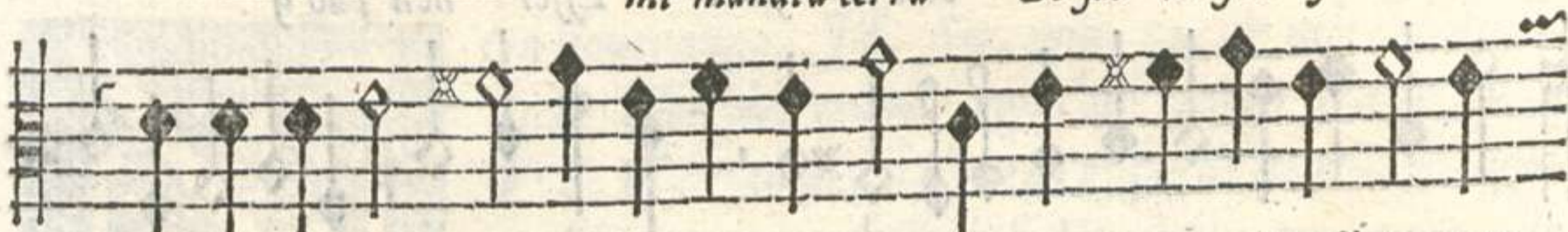
cian do l'au ra.



Mor per qual cagion mi mandia terra



mi mandia terra Se sai te son fede le



E bramo pac' e mi ritrou' in guerra e mi ritrou' in guer,



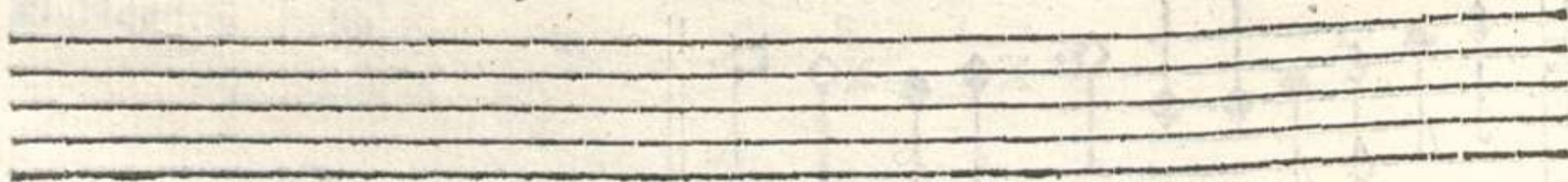
ra Di te che sei crudele Di te che sei crudele Ne voi sia per me



pace Ma che sempr' arda con tua viua fa ce Ma che sempr'



arda con tua viua fa ce,





TENORE



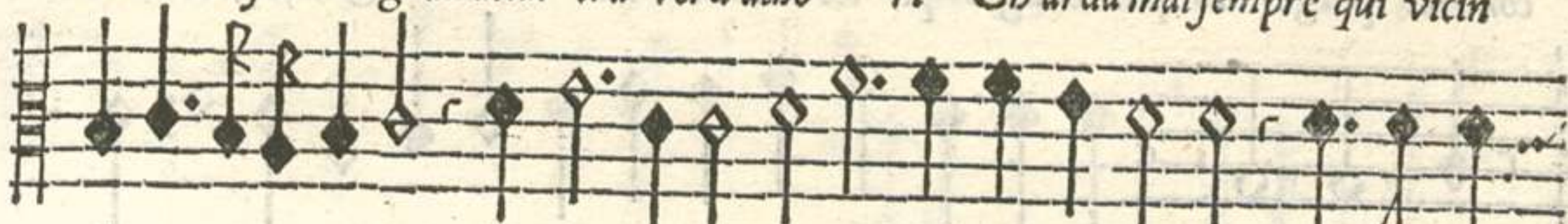
O d'o dorate frond'e de bei fiori Chela fe



lic' arabbia in gremb' ascon



de Te sac' vn gran altar tra verd'albo ri Ch'arda mai sempre qui vicin



al on de E de le nimphe de la nobil Clori Meco la



puè leggiadr'in queste sponde Canterà Canterà le tue lod'a dun'a du



na Canterà le tue lod'a dun'a duna Fin che col sol il ciel tutto s'in



bru na Fin che col sol il ciel tutto tutto s'in bru na



Musical staff with notes and rests.

Hi possanza d'amor com'in vn tem,

Musical staff with notes and rests.

po E speranza e timor al cor mi porgi al

Musical staff with notes and rests.

cor mi porgi Io pur chiegio per lei mort'e vita Ard'ej' agiaccio

Musical staff with notes and rests.

E taccio e forte gridò Abita al mio perir poi morte

Musical staff with notes and rests.

chiegio Così seruo d'altrui Felice Felice a spet to

Musical staff with notes and rests.

Così seruo d'altrui Felice Felice a spet to.

Empty musical staves at the bottom of the page.



Notte O ciel' o mar' o piaggie o



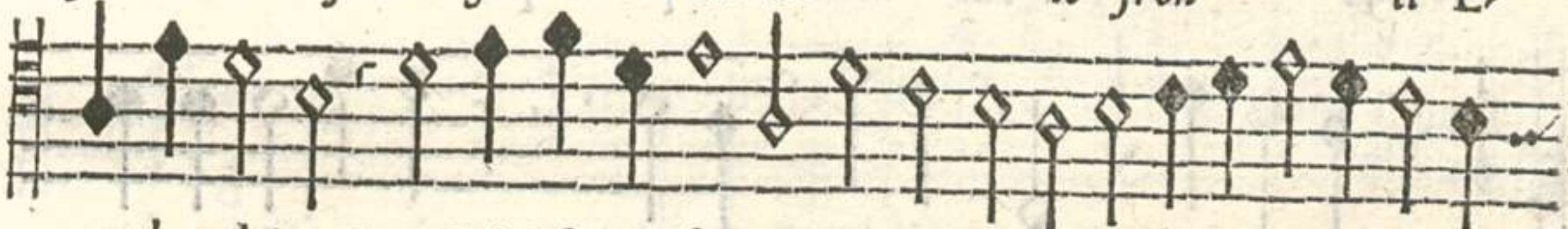
monti Che si spesso m'vdite Chiamar mor-



te O vallio selu' o boschi o fiumi o fonti Che fost' alla mia vita fide



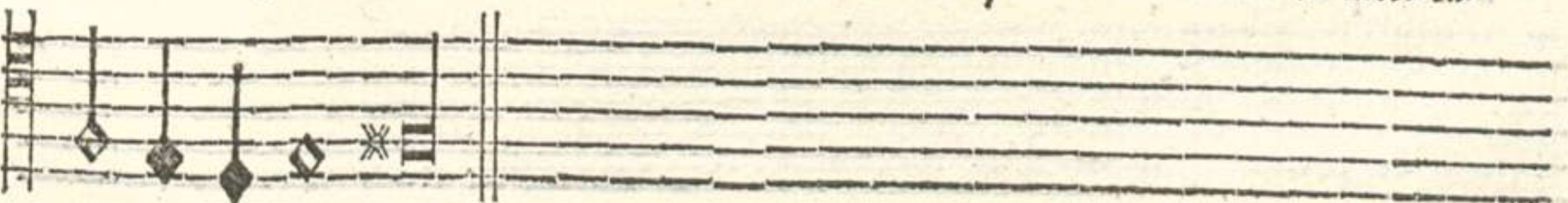
scorte O fere snelle che con lie te fron ti E



rando andate Con gioiosa sorte O testimon de miei si duri accenti



de miei si duri accenti Dat' audientia in sieme a miei la-



men

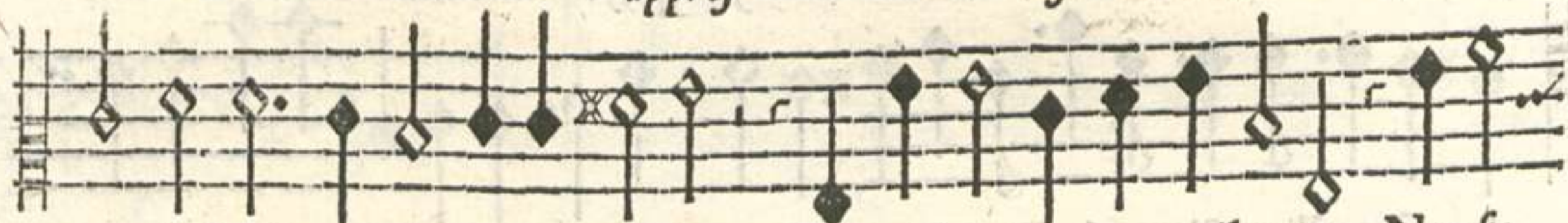
ti.



Or te Te chiamo Eccom'



appres so Prendim'è fa che



manch' il mio dolo re Non poi Per ch'inte non regnail core Nonfa



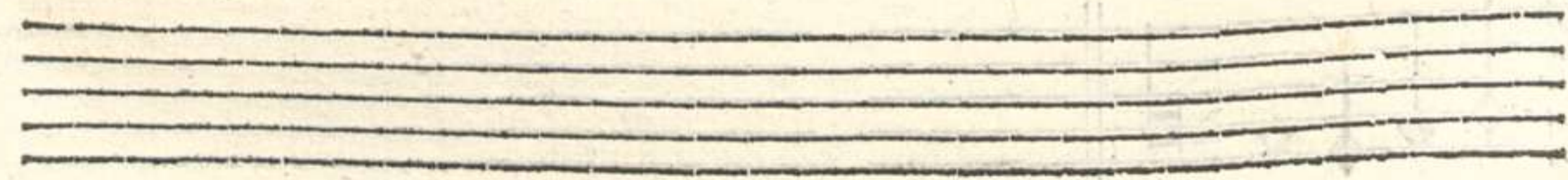
Nonfa Che chi vita non ha non puo non puo mori re Per



ch'inte non regn' il core Nonfa Nonfa Che chi vita non

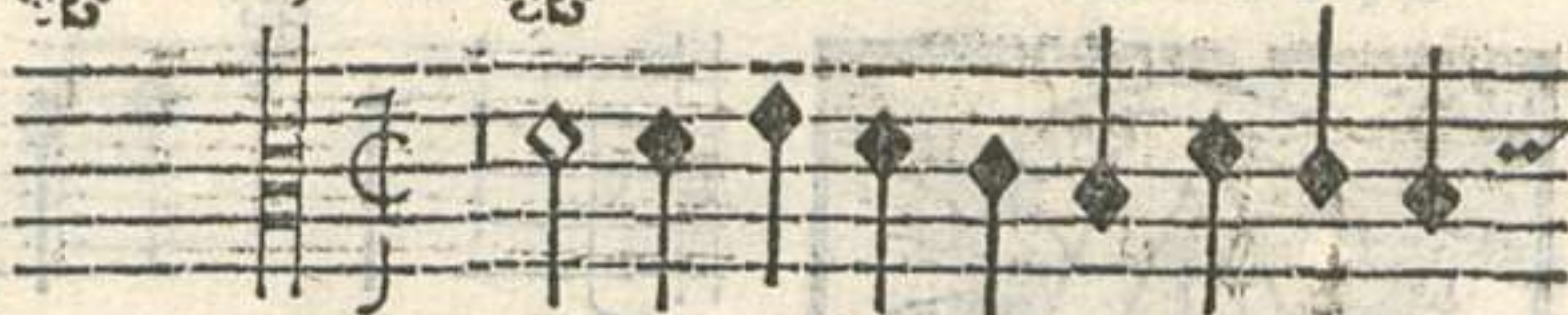


ha non puo mori re





TENORE



En venga Ben venga la mia nimph'anz' il mio



sole Dica sul vago lit' al fin del gior



no Con so a ui paro le Lidia ambi pieni di de



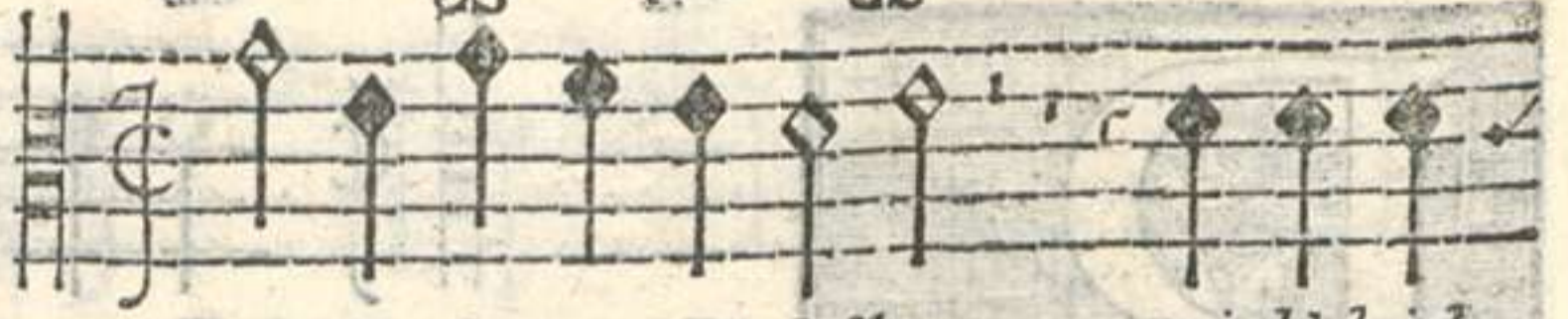
sio Vola uan d'ogn'intor no Lieti scherzand'i



pargolett' a mori E insu le labbia lor s'vniro i co ri.



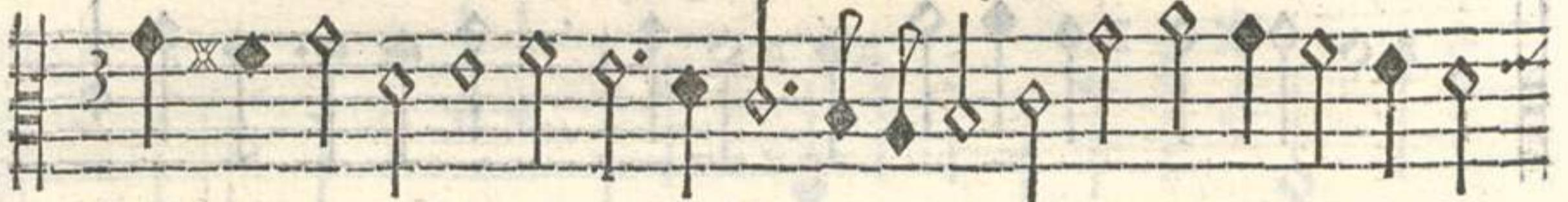
SECONDA PARTE.



Dio Lidia mia bella poi ch'el ciel



vole Dicea sour' arn'al apparir



del sole Pastor afflit to afflitta pastorel



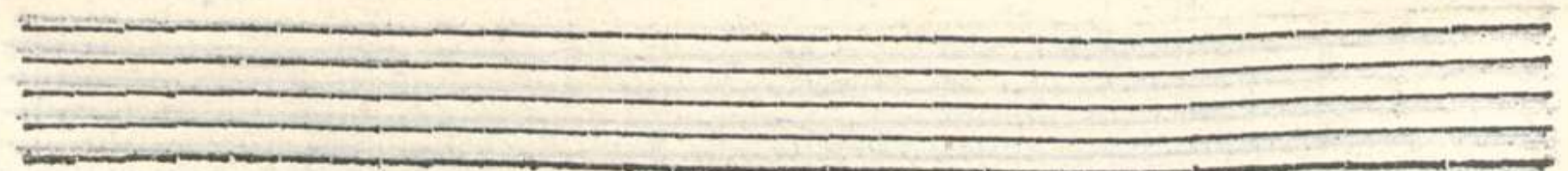
la y Piangeu'ei piangeu'ella Piangea con essi Amor



re E quinc'e quindi E quinc'e quindi si di vis' il core E



quinc'e quindi y si diuis' il core.



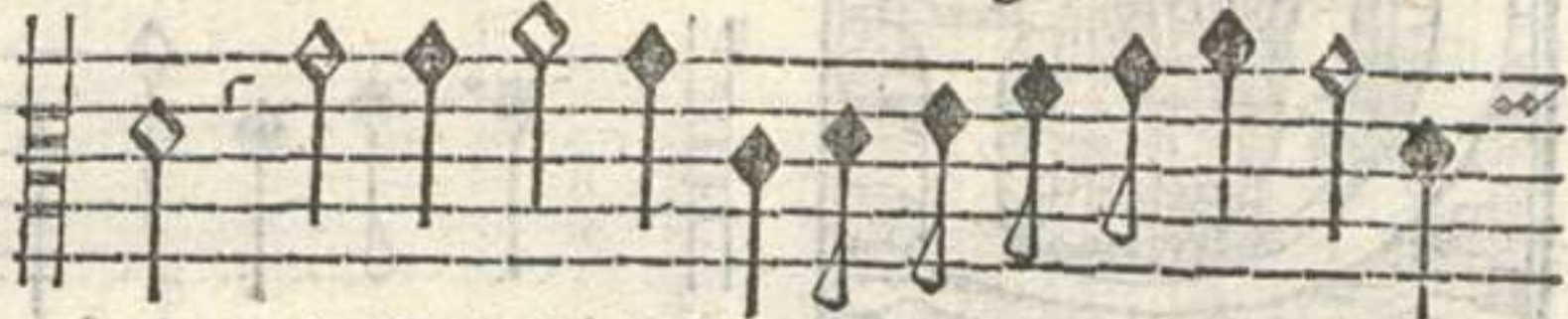
CANZON PRIMA PARTE.



TENORE



Inta di fior' vn gior



no A la riuu d'vn fiu me Se



dea la nimpha mia pescand'al' onde E gli augellet' in torno E



gli arbor'e le fronde Faccan cantando fest'al suo bel lume



E non s'vdiuan venti Al suon d'i dolc'accen



ti Mentre lie ta cantan



do S'accordan l'onde seco mormorando.

SECONDA PARTE.



First musical staff with notes and a common time signature 'C'.

Liochi lucent'e belli lucent'e belli

Second musical staff with notes.

E rano pesc'e glia mi pesc'e

Third musical staff with notes.

gli ami Onde pesci morian liet'e contenti liet' e contenti Cor,

Fourth musical staff with notes.

rean leggiadr'e snelli I dei del fium'in tenti Al armo nia Al

Fifth musical staff with notes.

armo nia ch'vdiantra verdi ra mi Vscà Theti dal'ac,

Sixth musical staff with notes.

que Tant'il cantar li piac que E mentre ch'ella mira Dicea

Seventh musical staff with notes.

Dicea felice chi per lei sospi

ra,



A dea che nel mar nacque Ei pargo



letta mori Robbaua no da lei le faciel



arme Fioria dou'ella gia que dou'ella giaque La



ri u'ei bianchi marmi Spira uano fe



li'arabi o dori Ogni benigna stella In questa



part'e in quella Vscia dal orizon te E più non par E



più non par che gi ri ne tramonti.



O felice pastore

 A musical staff with a C-clef (soprano clef) and a common time signature (C). It contains several notes, including a half note on G4, a quarter note on A4, and a quarter note on B4.

Quel di fausto et ar-

 A musical staff with a C-clef and a common time signature. It contains several notes, including a half note on G4, a quarter note on A4, and a quarter note on B4.

meno Non pareva star' in terra ma nel

 A musical staff with a C-clef and a common time signature. It contains several notes, including a half note on G4, a quarter note on A4, and a quarter note on B4.

cie lo E di celest' ardore E d'amoroso zelo E

 A musical staff with a C-clef and a common time signature. It contains several notes, including a half note on G4, a quarter note on A4, and a quarter note on B4.

d'amoroso zelo Sentì l'alm' in fiamma ta venir meno

 A musical staff with a C-clef and a common time signature. It contains several notes, including a half note on G4, a quarter note on A4, and a quarter note on B4.

Indi non più desi o Mi pors'vn picciol rio Ch'el mio nobil ter-

 A musical staff with a C-clef and a common time signature. It contains several notes, including a half note on G4, a quarter note on A4, and a quarter note on B4.

soro Honora cinto di sacrat' al horo.

 A musical staff with a C-clef and a common time signature. It contains several notes, including a half note on G4, a quarter note on A4, and a quarter note on B4.

An empty musical staff with a C-clef and a common time signature.



Er lei pos in oblio

Le vag'e biond'a rene Tanto gradite Tan

to gradite Tanto gradi te al gran popul di Mar te Et ogni

pensier mio Pingend'in viue carte Lei sol'andra per queste piagg'a

mene E da lei stanc'efrale Attend'ambe due l'ale Attend'ambe due l'ale

Per gir sempre volan do Qual cigno lieto

lei sola cantan do sola cantan do cantan do.



Onti selue fontane piagg'e sas



si Vo cercand' io se pur potess' vn giorno



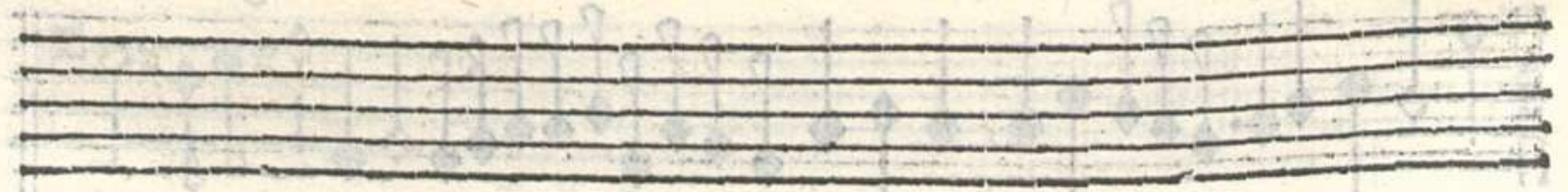
In parte ralarlar l'accerbo pianto Ma ben vegg'hor che sol' in



vna valle Trouo ri pofo a le mie stanche rime



Che mormorando van per mille campi y







Musical staff with notes and a common time signature 'C'.

Agh' amorosi augelli Che soua gli arbu

Musical staff with notes.

scelli Rinouate gl'antichi vostr'amori Can

Musical staff with notes.

ta te tra bei fiori Canta te tra bei fiori Gl'occh'ele

Musical staff with notes.

bionde chiome Che fur si dolce nod'a le mie so me E di mia

Musical staff with notes.

Cloria l'onde In quest'a mate spon de In quest'a mate spon de

Musical staff with notes.

Vdite l'armoni a Che puo sol'a dolcir la pena la pena

Musical staff with notes.

mi a Che puo sol'a dolcir la pena mi a la pena mia.



Alcun vi mira fi so Vede

scolpit'in voi per man d'amo re Vn

nouo paradi so Di leggiadria di gratia e di valo

re di leggiadria di gratia e di valo re Mas'ei vi donn'il co

re Sperando per seruir trouar mercede S'ingann'e del su'error pen

tito penti to grida Al ciel ch'in donna vede In fini ta bel

lez'e poca fede.



TENORE



Ome fra verdi Vag'augellin in debil fi

l'accol to D'esser ne lacc'in uolto Fin

che non s'erg'a volo non s'erg'a volo mai non sente Così mentr'io pre

sente Da voi don na mi trouo Il mio carcer non prouo Il mio car

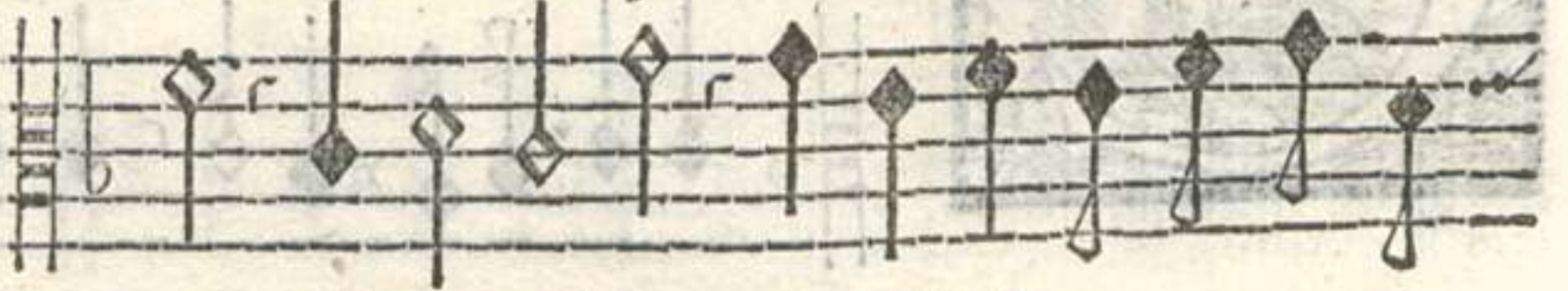
cer non prouo Ma quād'haima Ma quand'haima da voi da voi fo di

par ti ta Sueller mi sent'il cor mancar la vi ta Sueller mi

sent'il cor mancar la vita Sueller mi sent'il cor mancar la vita.



Iu'ardor viua fiamma viua fiam



ma Acces'h'amor in dui since



ri cori Che temp'e luoco non estingue dramma Anzi si



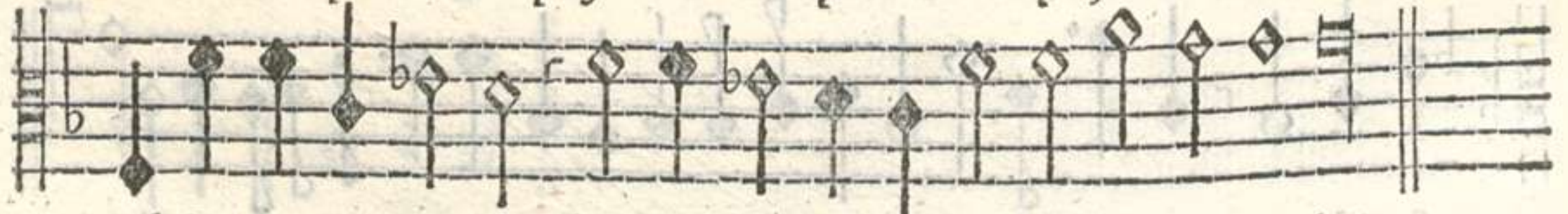
grat' o do ri Escan da si bel foco che rendon l'aer



grat' in ogni luoco Onde nel alte ogn'vn scolpito ve



de D'amor più bell'in prese D'amor più bell'in prese PVLISENAGEN



til SALON cortese PVLISENÄ gentil SALON corte se



L vostro di partir donna mi diede

Noiosa vita Noiosa vita e

con si dubbia spene Di voi caro mio be ne Ch'altri s'in pe

ra e di ciò fia cagione Le vostr'alme virtut' al mon do

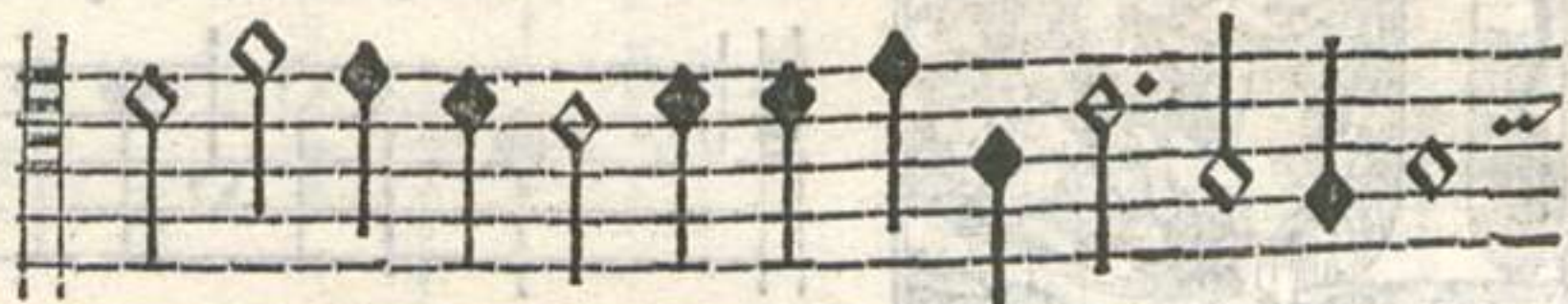
sole Le vostr'alme virtut' al mondo so le E rio timor mi

spinge E rio timor mi spin ge ond'i miei lumi Sem

bran d'amare lacrime duo fia mi.



Ran miracol d'amore Quel che uccide da



vit'e in vn si sface L'alma s'auuu' e more



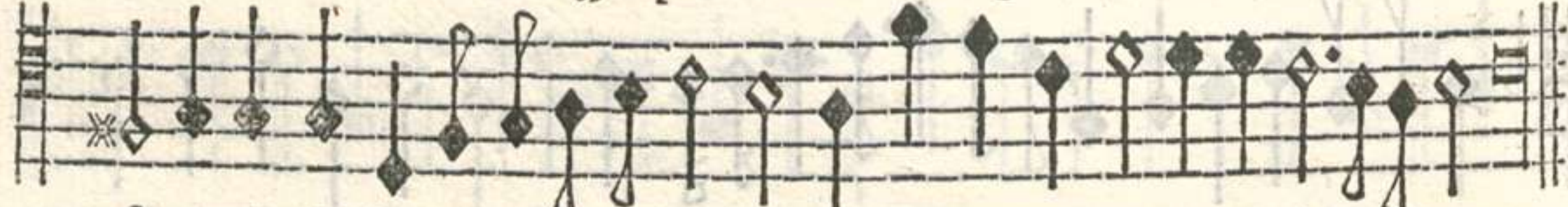
Che mentr'esser più in vita li dispiace Tal di



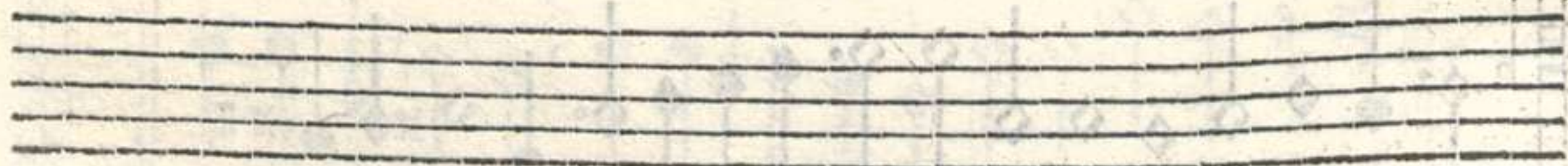
mort'ha desi o Che di lui viu' e in lui mor ell'io



i o Che mentr'esser più in vita li dispiace Tal di mort'ha de



sio Che di lui viu' e in lui mor'ella io i o.





Ra verdi frondi d'vnginebr'a ma



to Che pur'a l'hor'al ciel i rami i rami apri



ua i rami apriua Nel dilettofo apri le in vn bel prato Di



fior'adorno a la dolc'ombr'estiua y Oue l'ac



qua più chiara più chia ra in ogni lato Per l'erba fresca mormo



rando giua mormorando giua Vagh'augelli rēdean cantand'a proua



Al afflitto y mio cor dolcezza noua y dolcezza noua.

