

CHANT D'AMOUR!

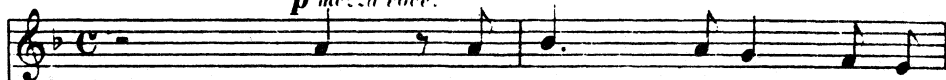
99

Poésie de A. de LAMARTINE.

à Madame LOUISE BRUN

N^o 17. *And^{no} quasi all^{to} molto appassionato.**p mezza voce.*

CHANT.



Viens, cher chons une om - bre pro-

And^{no} quasi all^{to} molto appassionato. (♩ = 100)

PIANO.



- pi - ce Jus - - qu'à l'heure où de ce sé - jour — Les

Piano accompaniment for the second system, continuing the 12/8 time signature and one flat key signature. The piano part features a steady eighth-note accompaniment.

fleurs fer - meront leur ca - li - ce Aux re -

Piano accompaniment for the third system, continuing the 12/8 time signature and one flat key signature.

- gards languissants du jour. — Voilà ton

Piano accompaniment for the fourth system, continuing the 12/8 time signature and one flat key signature. The system concludes with a forte (sf) dynamic marking.

dim. *sf* *dim.*

ciel, ô mon é - toi - le! Soulè - ve, oh! sou - lè - ve ce

p *a* *poco*

voi - - le, E - - clai - - re la nuit de ces

a *poco* *cre - - scen - - do* *mol - - to.*

lieux; Par - le, chan - te, rê - ve, soupi - - re, Pourvu que

f *al - lar - gan - - do.*

mon re - gard at - ti - - re Un regard er - rant de tes

a Tempo.

yeux. —
a Tempo.

p

p

Lais - se - moi parsemer de ro - ses Laten - dre

p

mous - se où tu t'as - sies, — Et près du lit où tu re -

- po - ses Lais - se - moi m'asseoir à tes pieds. Heu - reux

dim. *sf* *dim.*

le ga - zon que tu fou - les, Et le bouton — dont tu dé -

dim. *p* *sf* *dim.*

p *a* *poco*

- rou - les Sous tes doigts les frai - ches cou -

p *a* *poco*

a *poco* *cre - scen - do* *mol - to*

- leurs! Heu - res ces cou - pes vermeil - les Que pressent tes lè - vres pa -

a *poco* *cre - scen - do* *mol - to*

f *al - lar - gan - do.*

- reil - les A l'a - beil - - le, a - man - - te des

f *al - lar - gan - do.*

a Tempo

fleurs! _____
a Tempo.

p

pp

Sou - viens - toi de l'heu - re bé - ni - e Où les

dim. più pp

p

dieux d'une ten - dre main — Te répan - di - - rent sur ma

vi - e Com - me l'ombre sur le che - min. Depuis cet - -

sf

sf

dim. *sf*

- te heu - re for - - - tu - né - - e, Ma vie

dim. *p*

à ta vie en - chai - né - - e, Qui s'é -

a poco *a poco*

- cou - - le comme un seul jour, Est u - - ne

cre - - scen - - do *mol - - to*

cou - - pe tou - - jours plei - - ne, Où mes

cre - - scen - - do *mol - - to*

f *accelerando*

lè - vres à lon - gue ha - lei - ne Puisent l'in - no -

crescendo. *ff* *al - lar - gan - do.*

- cen - ce et l'a - mour... Puisent l'inno - cen - ce et l'a -

crescendo. *ff* *al - lar gan - do.*

Ped. *

a Tempo.

- mour!

a Tempo.

p

p smorzando.