

"Cantate Domino" Melchior Franck (~1580 - 1639)

1

Baß 2

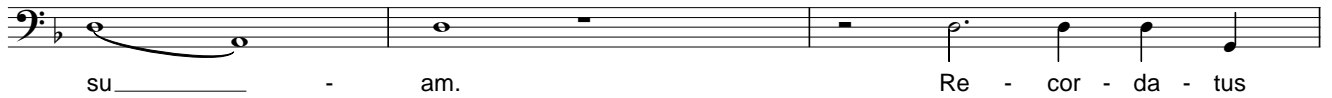
Can - ta - te Do - mi -
no, can - ta - te Do - mi - no, can - ta - te Do - mi - no,
can - ta - te Do - mi - no, can - ta - te Do - mi -
no
can - ti - cum no - vum, can - ti - cum
no - vum, qui - a mi - ra - bi - li - a, qui - a mi - ra -
bi - li - a fe - cit, fe -
- cit. Sal - va - vit si - bi dex - te - ra e - jus
et bra - chi - um sanc - tum, et
bra - chi - um sanc - tum e - jus. No - tum fe - cit Do - mi -
nus,
no - tum fe - cit
Do - mi - nus sa - lu - ta - re su - um, in con -
spec - tu gen - ti - um
re - ve - la - vit ju - sti - ti - am, re - ve - la -
vit ju - sti - ti - am, re - ve - la - vit ju - sti - ti - am

"Cantate Domino" Melchior Franck (~1580 - 1639)

2

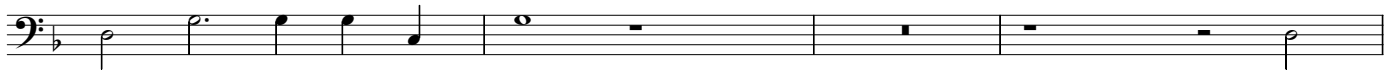
39

Baß 2



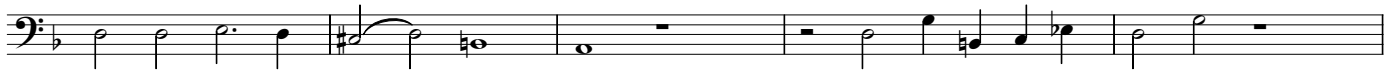
su - am. Re - cor - da - tus

42



est, re - cor - da - tus est mi -

46



se - ri - cor - di - ae su - ae et ve - ri - ta - tis su - ae,

51



et ve - ri - ta - tis su - ae do - mu - i Is - ra - el.

55



Vi - de - runt om - nes ter - mi - ni ter - rae sa - lu - ta - re De - i no -

59



stri. Ju - bi - la - te De - o, Ju - bi - la - te

63



De - o, ju - bi - la - te De - o om - nis ter - ra, can - ta -

66



- te, can - ta -

68



- te, can - ta - te

70



et ex - ul - ta - te, et ex - ul - ta - te,

73



et ex - ul - ta - te et psal - li - te, et ex - ul - ta - te, et ex - ul -

76



ta - te, et ex - ul - ta - te et psal - li - te.