

Soprano

# Pange lingua

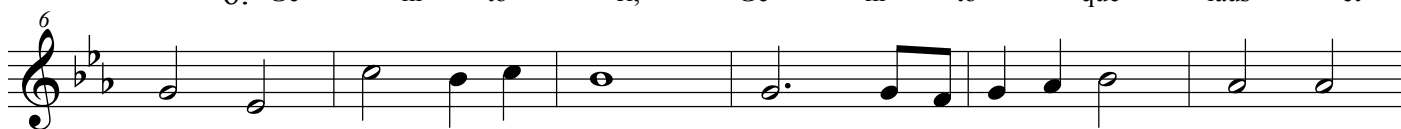
Frei Jesuíno do Monte Carmelo  
(Santos, 1764 - Itu, 1819)

Parte de Harmonium (ad libitum) realizada por Rafael Sales Arantes

## Adagio



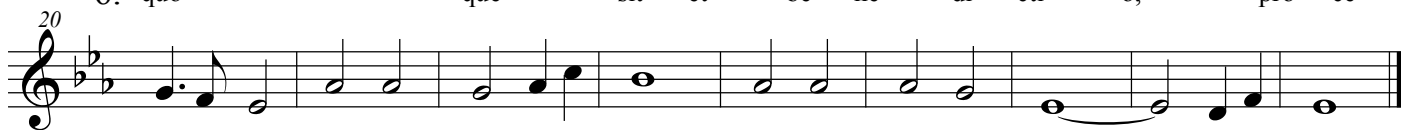
1. Pan - ge, lin - gua, glo - ri - o - si, Cor - po -  
2. No - bis da - tus, no - bis na - tus ex in -  
3. In su - pre - mæ no - cte cœ - næ re - cum -  
4. Ver - bum ca - ro, pa - nem ve - rum ver - bo  
5. Tan - tum er - go Sa - cra - men - tum ve - ne -  
6. Ge - ni - to - ri, Ge - ni - to - que laus et



1. ris mys - te - ri - um, San - gui - nis\_\_\_ que - pre - ti -  
2. ta - cta Vir - gi - ne, et in\_\_\_ mun - do con - ver -  
3. bens cum fra - tri - bus. Ob - ser - va - ta le - ge  
4. car - nem ef - fi - cit. Fit - que\_\_\_ san - guis Chris - ti  
5. re - mur cer - nu - i, et an - ti - quum do - cu -  
6. ju - bi - la - ti - o, sa - lus\_\_\_ ho - nor vir - tus



1. o - - - - si, quem in mun - di pre - ti - um. Fru - ctus  
2. sa - - - - tus, spar - so ver - bi se - mi - ne, su - i  
3. ple - - - - ne ci - bis in le - ga - li - bus, ci - bum  
4. me - - - - rum, et si sen - sus de - fi - cit, ad fir -  
5. men - - - - tum no - vo ce - dat ri - tu - i, præ - tet  
6. quo - - - - que sit et be - ne - di - cti - o, pro - ce -



1. ven - tris ge - ne - ro - si Rex ef - fu - dit gen - ti - um.  
2. mo - ras in - co - la - tus mi - ro clau - sit or - di - ne.  
3. tur - bæ du - o - de - næ se - dat su - is ma - ni - bus.  
4. man - dum cor sin - ce - rum so - la fi - des suf - fi - cit.  
5. fi - des sup - ple - men - tum sen - su - um de - fe - ctu - i.  
6. den - ti ab u - tro - que com - par - sit lau - da - ti - o.