

Scena e сого №19¹⁾ Сцена и хор

Театр представляет густой непроходимый лес, занесенный снегом. Ночь.

Con moto $\text{♩} = 138$

2 Flauti

2 Oboi

2 Clarinetti (B)

2 Fagotti

I. II (F)

4 Corni

III. IV (Es)

3 Tromboni

Ophicleide

Con moto $\text{♩} = 138$

Сусанин

T.

Хор поляков

B.

Con moto $\text{♩} = 138$

sul G

Violini I

Violini II

Viole

Violoncelli

Contrabassi

1) В изд. Ст. этот номер обозначен как № 20 а, в „балакиревской“ копии — как № 20, но ария Сусанина тоже имеет № 20.

2) Здесь в автографе ритм $\text{♩} \text{♩} \text{♩}$, но при повторениях — $\text{♩} \text{♩} \text{♩}$

Cl.

Fg.

Cr. III, IV (Es)

ХОР Т. *p* *mf* *pp* *p*

1) (еще за кулисами)

mf у - ста - ли мы, про - дрог - ли мы, нет *mf* sul D

Archi

10

Cl.

Fg.

Cr. III, IV (Es)

ХОР Т. *p* *pp* *p*

(В глубине сцены показываются поляки,

Б. сил ид - ти! Мо -

10

Archi

20

1) В автографе первоначально:

Т. *p*

Б. Мо.чи нет!

У - ста.ли мы про.дрог.ли мы.

Fl. *mf* a2

Ob. *mf* a2

Cl. *mf* a2

Fg. *mf* a2

Cr. (F) *p*

(E♭)

ХОР Т. измученные, еле идущие. Впереди идет Сусанин.)

- скалы! По-стой! Где мы?

Б.

Archi

Fl. a2 1) 1 2 a pp

Ob. a2 1 pp

Cl. a2 pp

Fg. a2 pp

Cr. (F) (Es) III pp

ХОР Т (Выходят на авансцену.)
 Б Где путь? Не вид-но тро-пы! Мы

Archi p mf ppp sul D 2)

30

1) В автографе первоначально:

Fl. p pp pp

Ob. pp p pp

Cl. p pp pp

Fg. p pp pp

Cr. (Des) pp (Es) pp pp

2) В автографе указание „sul D“ выставлено в такте 30.

Fl. *pp* *pp*

Ob. *pp* *pp* *pp*

Cl. *pp*

Fg. *pp*

Cr. III.IV (Es) III *pp*

Сус. *ben sostenuto*
f. *p.*
 Нет, ни

ХОР
 Т.
 вди_кой глу_ши!
 Он сбилсяслу_ти!
 Б.

Archi *ppp*
p
p

40 *p*

Fl. I.

Ob.

Cl. 1)

Fg.

Cr. III.IV (Es)

Сус.

мрак ноч *pizz.* ной, ни вью га

Archi

Fl.

Ob.

Cl.

Fg.

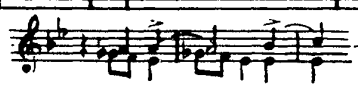
Cr. III.IV (Es)

Сус.

не со бьют ме *arco* ня с пу

Archi

1) В автографе первоначально: Cl.



Ob.

Cl.

Fg.

III. IV (Es)

Cr.

Trbn.

ppp

Орп.

Сус.

Т.

ХОР

До - ро - ги нет, по - те - рян след! Ку - да ж ид - ти?

Б.

Archi

60

1) В автографе в тт. 62 и 70 у V-ле ясно написано *mb*, в отличие от тт. 7 и 15, где *peb*.

Fl. *pdolce*

Ob. *p*

Cl. *p*

Fg. *f*

(F)

Cr. (Es) *p*

Trbn. *pp*

Oph. *pp*

Т. *>*

ХОР

Б. *>*

Он нас ве - дет все даль - ше в лес, все глуб - же в снег!

Archi *sul G* *sul D*

Fl.

Ob.

Cl.

Fg.

Cr.

Trbn.

Oph.

XOP

Archi

Старик!

1) В автографе у Вс. в тт. 76, 80, 82, 84 протянутое *ми*. Унифицируется по аналогии с тт. 21, 25, 27, 29.
М. 31264а Г.

Fl. I

Ob.

Cl.

Fg. a2

Cr. (F) a2 muta in D (Es)

Trbn.

Oph.

ХОР Т. Мо- скалы! Смот- ри! Где мы? Б.

Archi

80

1) I *pp* *pp* *pp* *pp*

Fl.
Ob.
Cl.
Fg.

(F) Cr. (Es) III *pp*

Trbn.

Oph.

Т. *p*
ХОР Кру - гом ди - кий лес, сне - га, бу - ре - лом!

Б. *p*

Archi

1) Первоначальную редакцию партий духовых см. в прим. к т. 31.

Fl.

Ob.

Cl.

Fg.

Cr.

Trbn.

Oph.

Сусанин

ХОР

Archi

100

1) В автографе первоначально, но выскоблено: Vc. Cb.

2) В автографе первоначально: Сус.

Cl.

Fg.

III. IV (Es) *p*

Cr.

Oph.

Сус.

- та я, на - ша Русь, „гос - тей“ встре - ча - я,

unis. arco

p arco

Archi

div. arco

unis.

p

1) *pp*

2) *pp*

pp

110

Fg.

Oph.

Сус.

Т. снеж - ный са - ван сте - лет.

ХОР

mf

И -

Archi

pp

pp

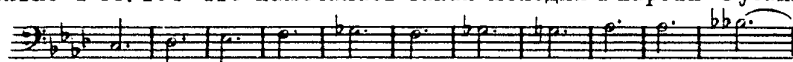
pp

pp

pp

120

1) В автографе первоначально в тт. 105-116 намечалась такая мелодия в партии Сусанина (текст не был вписан):



2) В автографе первоначально: Vc.



3) В автографе первоначально две партии Fg.

