

TRISTESSE D'OLYMPIO

Poésie de VICTOR HUGO.

♩ 6. Allegretto molto espressivo.

PIANO. *f*

sf *sempre f*

cresc. *dim.* *sf*

Récit. *p* *f*

Les champs n'étaient point noirs, les cieux n'étaient pas mornes; Non, — le jour rayon

p *suivez*

animez.

— nait dans un azur sans bor_nes Sur la terre éten_du, L'air était plein d'en_cens et les prés de ver.

f *dim.* *p* *p*

- du - res Quand il revit ces lieux où par tant de bles - su - res Son cœur s'est répan -

- du! _____ (chanté) Il voulut tout re - voir, (sans donner de voix) la maison i - so -

louré.

p

il basso sostenuto.

- lé - e La grille d'où l'œil plonge en une oblique allée, Les vergers en talus..

Pâle, il marchait au bruit de son pas grave et som-bre Il voyait à chaque

rf

p

arbre, hélas! _____ *cresc.* *f* se dresser l'om-bre *p* Des jours qui ne sont plus!

cr - *scen -* *do..* *fp*

Il entendait fré - mir dans la forêt qu'il ai - me Ce doux

pp *rf* *pp* *rf* *pp*

vent qui, faisant tout vibrer en nous mê - me, Y ré - veil - le l'a -

rf *pp* *rf* *pp* *rf*

-mour, Et remuant le chêne ou balançant la ro - se, Semble l'âme de

(très animé)

tout qui va sur chaque cho - se Se po - ser tour à tour! Hé -

pp *rf*

et sans donner de voix)

- las! se rappe - lant ses douces a - ven - tu - res, Regardant, sans en -

p

(plus lent et chanté)

- trer, par dessus les clô - tu - res, Ainsi qu'un Pari - a, Il er -

p

- ra tout le jour. — Vers l'heure où la nuit tom - be Il se se - rie

legato.

cresc.

(sans interruption)

cœur tris - te comme une tombe, A - lors — il sécri - a:

f

f

(sans interruption)

ff *dim.*

O douleur! j'ai vou - lu, — moi, dont l'âme est trou - blé - e Sa -

sostenuto.

- voir — si l'urne en - cor — conservait la li - queur,

ff *dim.*

Et voir ce qu'a_vait fait — cette heureuse val - lé - e De tout — ce que j'a -

ff *dim.*

- vais — laissé là de mon cœur! — De — tout — ce que j'a_vais — laiss-é

ff

rf *cresc.* *f* *dim.*

là de mon cœur!

Tempo 1^o

mf

rf

cresc.

dim.

f

Que peu de temps suf - fit pour changer tou - tes cho - ses!

sans lenteur.

p

Na - ture au front se - rein, com - me vous ou - bli - ez!

cresc.

rf

dim.

Et comme vous bri - sez dans vos méta - mor - pho - ses

p

Les fils mysté - ri - eux ou nos cœurs sont li - és!

rf

La forêt manque i - ci et là s'est agran - di - e.

p

De tout ce qui fut nous Presque rien n'est vi - vant;

cresc. *rf* *dim*

Et, comme un tas de cendre éteinte et refroidi - e

p

La - mas des sou - ve - nirs se dis - perse à tout vent!

animé.
Quoi donc! c'est vai - ne - ment qu'i - ci nous nous ai - mâ - mes!

f animé. *ten.* *ten.* *ten.* *ten.*

crese.
Rien ne nous res - te - ra De ces cô - teaux fleu - ris

plus lent.
fp *fp* *crese.*

largement.

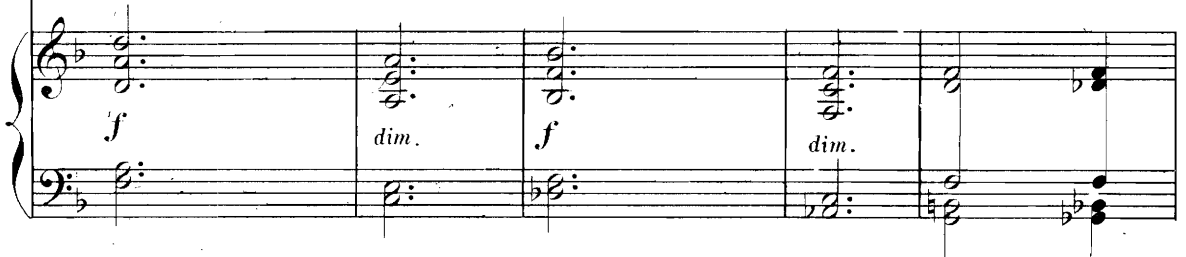


Où nous fondions notre être en y mêlant nos flammes!

Tempo 1!



L'impas-sible nature a déjà tout repris! L'impas-sible na-



rit.



-tu - re a dé-jà tout re - pris!

suivez.

Tempo.

