

TANTUM ERGO

POUR
Contralto Solo ou Baryton
et
CHŒUR

Musique de

FRANCK

Prix: 5^f

Du même Auteur :

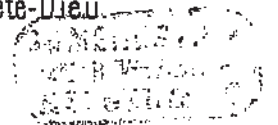
Crucifix, Chant religieux à 2 Voix p^r Baryton et Ténor.
Le même p^r Baryton et chœur. Le même réduit à 3 Voix égales.

Sancta-Maria. — Charité. — O Salutaris. — Avé Maria — Pie Jesu — La Pête-Dieu.

Paris, AU MÉNESTREL, 2^{bis}, Rue Vivienne. HEUGEL et C^{ie}

(Éditeurs p^r tous pays.)

Im. Mouton, Paris.



TANTUM ERGO

POUR CONTRALTO SOLO ET CHŒUR

ou BARYTON.

J. FAURE.

CONTRALTO
ou
BARYTON.

Orgue.

Tan - tum

er - go sa - cra - men - tum Ve - ne - re - mur cer - nu -

SOPRANI. *mf*

Et an - ti - quum do - cu - men - tum

CONTRALTI. *mf*

i. Et an - ti - quum do - cu - men - tum

TENORI. *mf*

Et an - ti - quum do - cu - men - tum

BASSI. *mf*

Et an - ti - quum do - cu - men - tum

cresc:
 No - vo ce - dat ri - tu - i. *f*

cresc:
 No - vo ce - dat ri - tu - i. *f*

cresc:
 No - vo ce - dat ri - tu - i. *ff* Pres - tet fi - des

cresc:
 No - vo ce - dat ri - tu - i. *ff* Pres - tet fi - des

cresc:
f *ff* TROMPETTES.

Ge - ni -

Ge - ni -

sup - ple - men - tum Sen - su - um de - fee - tu - i. Ge - ni -

sup - ple - men - tam Sen - su - um de - fee - tu - i. Ge - ni -

to - ri Ge - ni - to - que Laus et ju - bi - la - ti -

to - ri Ge - ni - to - que Laus et ju - bi - la - ti -

to - ri Ge - ni - to - que Laus et ju - bi - la - ti -

to - ri Ge - ni - to - que Laus et ju - bi - la - ti -

o, Sa - lus, ho - nor, vir - tus quo - que Sit et

o, Sa - lus, ho - nor, vir - tus quo - que Sit et

o, Sa - lus, ho - nor, vir - tus quo - que Sit et

o, Sa - lus, ho - nor, vir - tus quo - que Sit et

be - ne - - dic - ti - - o ab u - tro - - que

be - ne - - dic - ti - o, Pro - - ce - den - - ti ab u - - tro - - que

be - ne - - dic - ti - o, Pro - - ce - den - - ti ab u - - tro - - que

be - ne - - dic - ti - - o, Pro - ce - den - ti ab u - - tro - que

marcato con forza.

dim: rall: rall: p
Com - par sit lau - da - - ti - o Com - - par sit lau -

dim: rall: rall: p
Com - par sit lau - da - - ti - o Com - - par sit lau -

dim: rall: rall: p
Com - par sit lau - da - - ti - o Com - - par sit lau -

rall: p
Com - par sit lau - da - - ti - o Com - - par sit lau -

pp rall: rall:

- da - ti - o
 da - ti - o Tan - tum er - go sa - cra - men - tum Ve - ne -
 - da - ti - o
 - da - ti - o

p

Tan - tum er - go sa - cra -
 - re - mur cer - nu - i. Tan - tum er - go sa - cra - men -
 Tan - tum er - go sa - cra -
 Tan - tum er - go sa - cra -

men - tum Ve - - ne - re - mur cer - - nu - i.

men - tum Ve - - ne - re - mur cer - - nu - i.

men - tum Ve - - ne - re - mur cer - - nu - i.

men - tum Ve - - ne - re - mur cer - - nu - i.

pp
A - - - men.

pp
A - - - men.

pp
A - - - men.

pp
A - - - men.

rall.

rall.