

Schranck No: II.  
28. Fach 14. Lage.  
No: 6. Concerto.

col. <sup>no</sup> conc: Vvni Vla e Basso.  
10. St.  
Del Sig: Jani.



[= op. 4, 1]



Musica	
2831	
0	1 <sup>ov</sup>

<del>Obx</del>
<del>1154</del>

URFILM60 / 1976 Nr 984

## Sächsische Landesbibliothek in Dresden

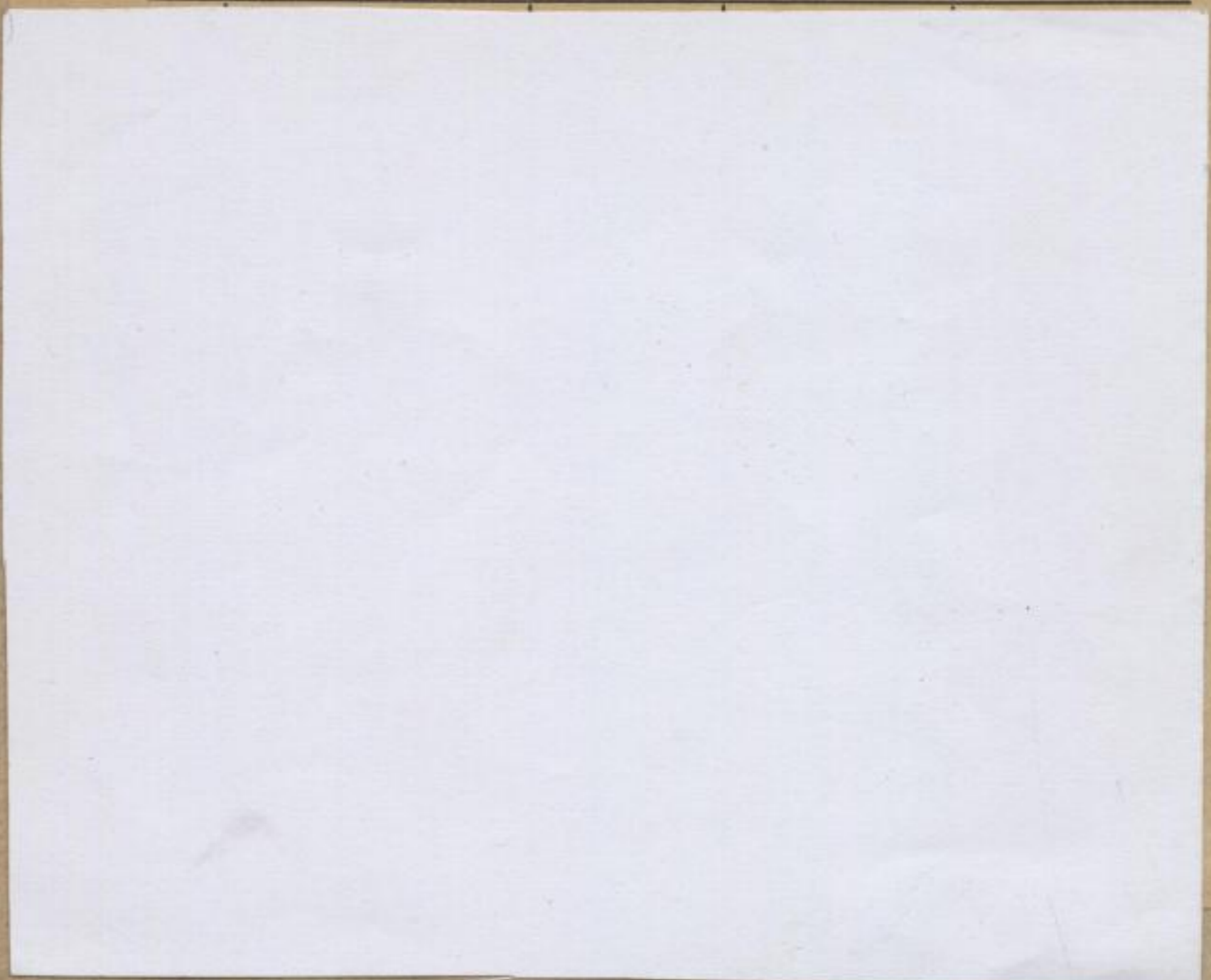
Handschrift Nr *Mss. 2837*  
*0/1a*

Die Benutzung dieser Handschrift ist nur unter der Bedingung gestattet, daß der Entleiher der hiesigen Bibliothek ein Stück seiner auf die Handschrift bezüglichen Veröffentlichung geschenkweise überläßt, sofern die Bibliotheksverwaltung nicht ausdrücklich auf die Überlassung verzichtet. Zum Durchzeichnen oder zur Herstellung von Lichtbildern ist besondere Erlaubnis einzuholen.

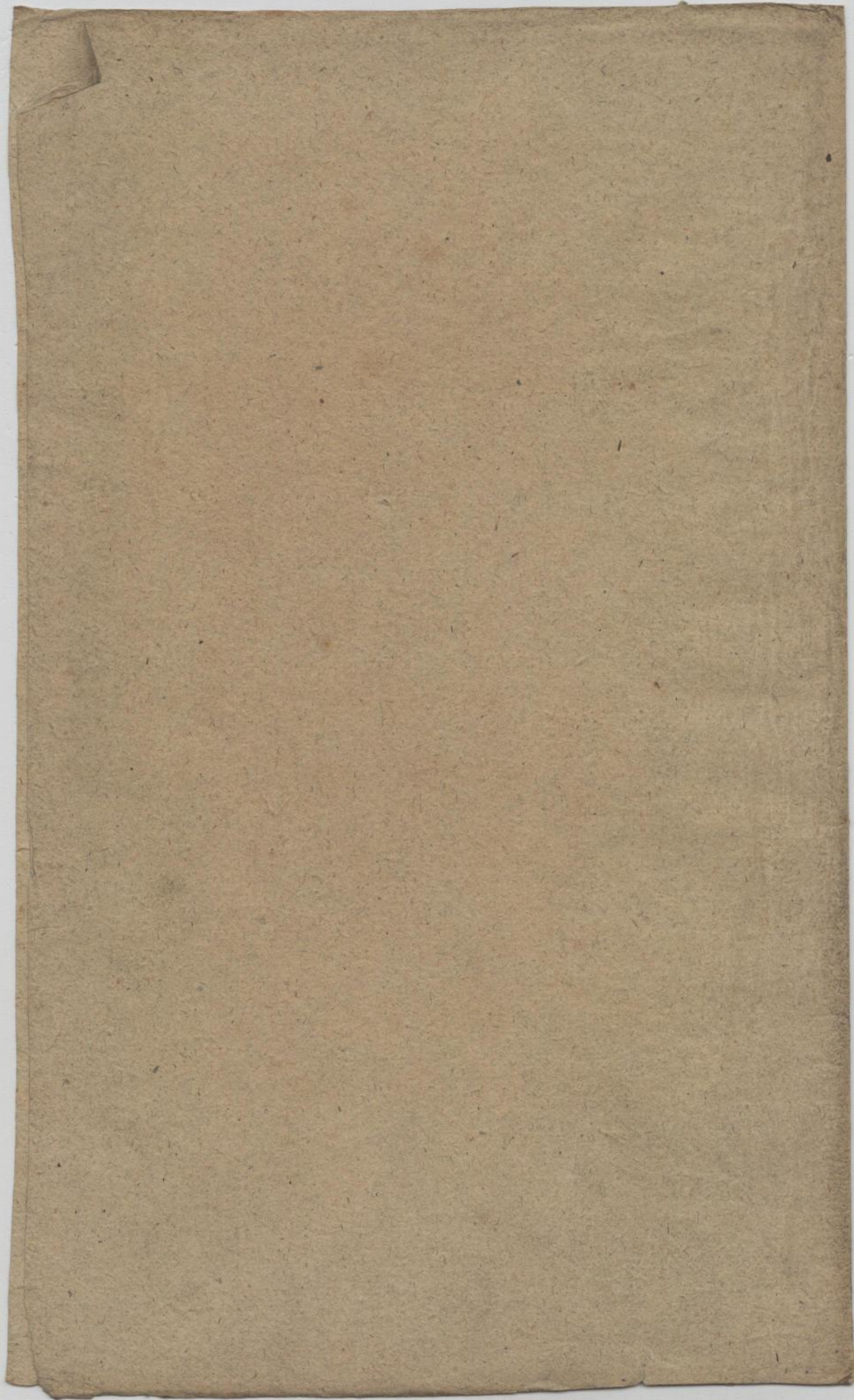
Beherrschende Auskünfte oder Hinweise auf Veröffentlichungen über diese Handschrift, die der Bibliothek noch unbekannt sind, werden dankbar entgegengenommen.

### Benutzer der Handschrift seit 1959

Datum	Name, Stand und Wohnung des Benutzers	Ort der Benutzung	Art der Benutzung (nur eingesehen?, ganz od. teilw. abgeschrieben?, ganz oder teilweise verglichen?)	Zweck der Benutzung (Ist Veröffentlichung beabsichtigt und in welcher Form?)
-------	---------------------------------------	-------------------	--	--







Concerto.

Violino Principale

*Allegro* 2/4

*piano*

*forte*

*Solo*

*tutti*

*piano*

*forte*

*Solo*

*tutti*

*Solo*

Da Capo sino al

Volte subito.

1459 (1-12)



1

*Andante* 3/4

*piano*

*forte*

*Solo*

*tutti*

*Solo*

*tutti*

*tutti*

*Allegro e Spiritoso*

*Solo*

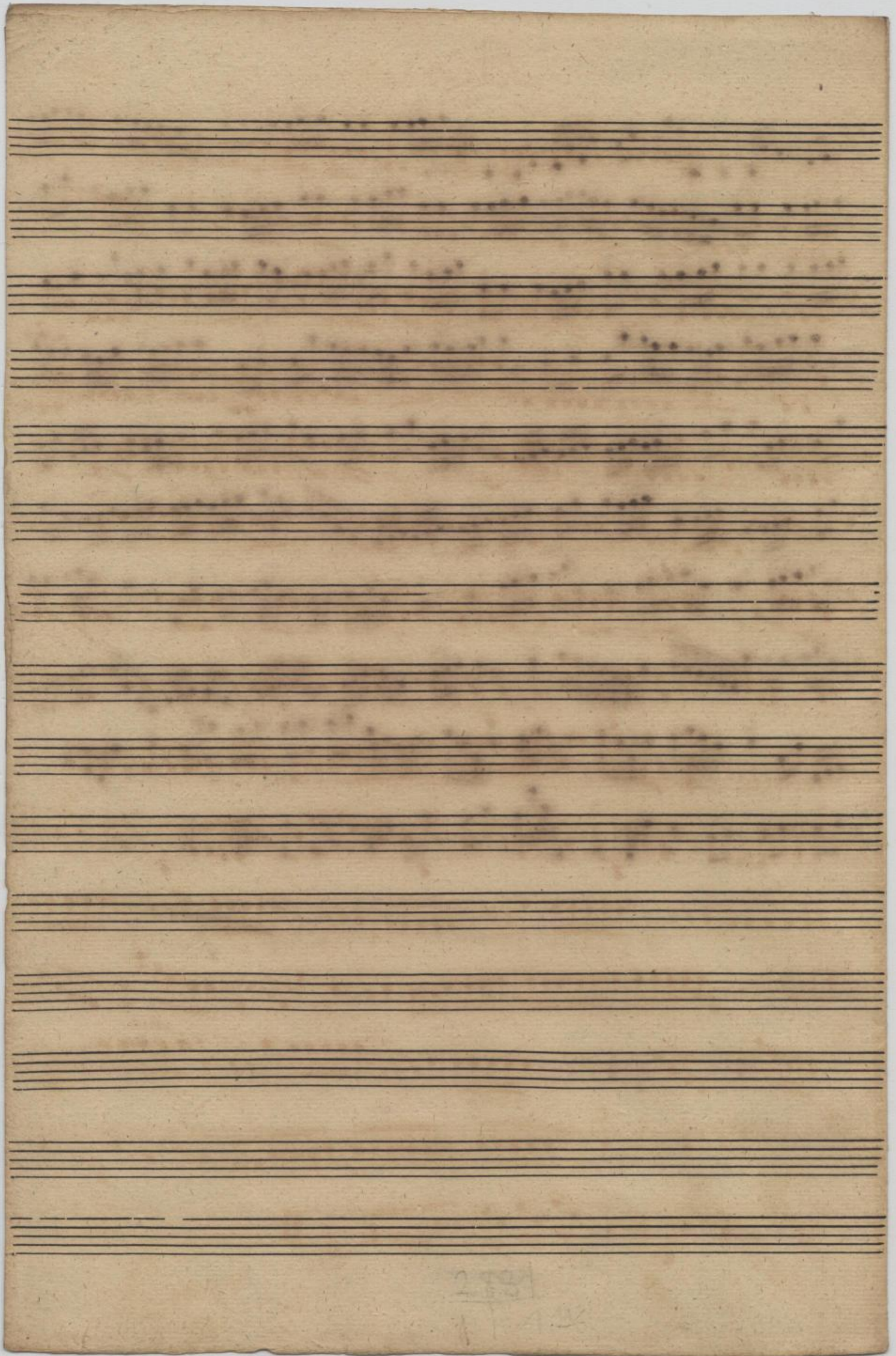
*tutti*

2

Handwritten musical score on ten staves. The notation includes treble clefs, a key signature of one sharp (F#), and a 3/4 time signature. The music features complex rhythmic patterns, including triplets and sixteenth notes, with frequent trills (tr) and slurs. Performance markings include *for.* (forte), *solo.*, *tutti*, and *piano*. The piece concludes with a double bar line, a final cadence, and a large scribbled-out section.

*fine*

*Handwritten initials*



2781  
J. J. Bach



Concerto

Violino Primo.

*Allegro* 9/4

*piano*

*for*

8

*piano*

*piano*

17.

*piano*

5. *Da Capo*  
*sino al C.*

*Andante* 9/4

*piano*

*tutti*

*piano*

*forte*

Mus. 2831-0-1a

67154



72

Segue subito

*Allegro*  
*Spiritoso*

2f.

piano

3.

forte

piano

forte

Concerto

Violino Primo Rip:

*Allegro*  $\frac{2}{4}$  *piano*

8. *piano*

17. *pia:*

5. *Da Capo*  
*Sino al C.*

*Andante*  $\frac{3}{4}$  *piano*

*forte*  
*tutti* *piano*

*forte*

Mus. 2831-0-1a

6 X 1159



*[Handwritten signature]*

*Segue*

6

*Allegro*  
*Spiritoso*

21.

*piano*

3.

*forte*

*piano*

*forte*

4

Concerto

Violino Secondo.

*Allegro* 4/4

*piano*

8.

*piano*

*forte*

10.

16.

*piano*

5.

Da Capo al Segno

*Andante* 4/4

*piano*

*forte*

4

*piano*

*forte*

Segue... 8

Mus. 2831 - 0 - 1a



*Allegro Spiritoso*

1. 2. *piano* 3. *forte* *piano* *forte*

6 1159

19

9

Concerto.

Violino Secondo.

*Allegro* 2/4

*piano*

8.

*piano* *forte*

16.

*piano*

5.

*Da Capo al Segno*

*Andante* 3/4

*piano*

*forte*

4.

*piano*

*forte*

Mus. 2831-0-1a

67 1159



7

*Segue*

10

*Allegro*  
*Spiritoso*

21.

*piano*

3.

*forte*

*piano*

*forte*



Concerto.

Violetta.

*Allegro* 2/4

1. 14. 16. 33. *Da Capo Sino al (.)*

*Andante* 3/4

3. *piano* 4. *forte* 2. *piano* *forte* *Segue*

Mus. 2831-0-1a



12

*Allegro*  
*Spiritoso*

1. 1. 21. 4. *piano* 1. *forte* 20. *piano* 40. *piano* *forte*

62415A

6

13

Concerto

Violetta

*Allegro* 2/4

1. 14. 16. 33. Da Capo sino al

*Andante* 3/4

3. 4. 2. *piano* *forte* *Segue*

Mus. 2831-0-1a

65 1159



5

14

*Allegro*  
*Spiritoso*

1. 1. 21. 20. 4. 20. 40 40 40 40

*forte* *piano* *piano* *forte*

15

Concerto

Basso

Allegro 2/4

1.

4

tutti

1.

Soli

tutti

16. 7. Da Capo Sino al (.)

Andante 3/4

3. piano

tutti

Soli

piano 2

Mus. 2831-0-1a

Segue

16



*Allegro Spiritoso*

*Soli*

*tutti*

1.

2.

4.

1.

2.

16.

2.

49.

*tutti*

Concerto.

Basso

*Allegro* 2/4

1.

4. *Soli*

*tutti*

1. *Soli*

1.

*tutti*

16. 7. *Da Capo*  
*sino al (.)*

*Andante* 3/4

3. *piano*

*tutti*

*Soli*

*piano*

2

3

Mus. 2831-0-1a

65. 1159



*Segue* 18

*Allegro* *Spiritoso*

*Soli*

*tutti*

1.

1.

4.

16.

49.

*tutti*

2.

2.

2934

19



Concerto

Basfo.

*Allegro* 2/4

4 *Soli*

*tutti*

*Soli*

*tutti*

16. 7.

*Da Capo*  
*Finale*

*Andante* 3/4

3. *piano*

*tutti*

*Soli*

2. *piano*

Mus. 2831-0-1a

Seque 20

6 # 1159



8

*Allegro*  
*Spiritoso*

1. 1.

*Soli*

*tutti*

*tutti*

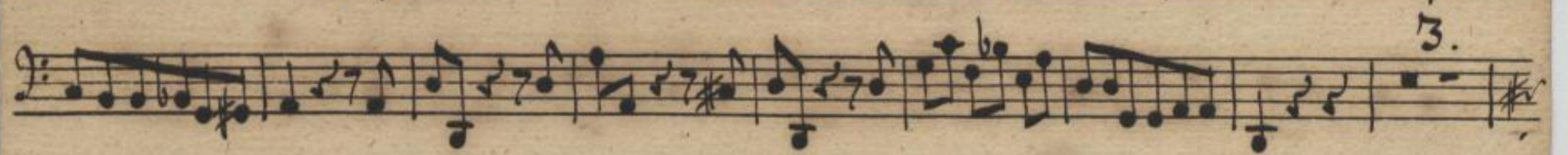
4. 1. 10.

2. 2. 49.

*tutti*

Concerto

Basso.



Mus. 2831-0-1a

676 1159



11

Segue

22

*Allegro Spiritoso*

1. 1. *Soli*

*tutti*

4. 1.

16. 2 2

49. *tutti*

2831  
0 2 12