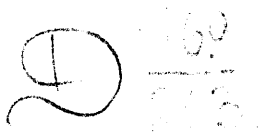


*Répertoire des Chœurs de la Cathédrale de Versailles
Les Chefs-d'œuvre de l'École classique Versaillaise*



TE DEUM

Motet pour soli, chœurs et orchestre
et orgue

par

J. B. LULLY (1632-1687)

Révision et Restitution de
l'abbé G. ROUSSEL

Partition des Chœurs

Procure du Clergé - Musique Sacrée

3, Rue de Mézières - Paris (6^e)

D 169
265

TE DEUM

CHŒURS

J.-B. LULLY
Révision et réalisation de:
G. ROUSSEL

VERSET I

60 ALTOS *f*

Te Dé - um lau - dá

mus, lau - dá

mus, Te Dé - um, lau - dá

Te Dé - um, lau - dá

mus, lau - dá - mus, lau -

mus, lau - - dá - mus, lau -

S
A
T
BB

Te Dé - um, lau - dá

- dá - mus, lau - dá

mus, lau - dá - - mus, lau -

Te Dé - um, lau - dá - - mus, Te

- dá - mus, lau - dá

mus, lau - dá

CHŒUR I

u36187-61

80

S — mus, Te Dé-um, lau-dá — mus, lau-dá — mus, lau-

A - dá-mus, Te Dé-um, lau-dá — mus, lau-dá — mus, lau-dá —

T - dá-mus, Te Dé-um, lau-dá — mus, Te Dé — um, lau-

B - dá-mus, Te Dé-um, lau-dá — mus, lau-dá —

CHŒUR II

80

S Te Dé-um, lau-dá — mus, lau-dá — mus, Te

A Te Dé-um, lau-dá — mus, lau-dá — mus, lau-dá —

T Te Dé-um, lau-dá — mus, lau-dá — mus, lau-dá — mus, Te

B Te Dé-um, lau-dá — mus, Te Dé — um, lau-

BB Te Dé um, lau-dá — mus, lau-dá —

S
dá — mus, Te Dé-um, lau-dá — mus, lau-

A
— mus, Te Dé — um, lau-dá-mus, Te Dé — um, lau-dá —

T
dá — mus, lau-dá —

B
- dá - mus, lau-dá — mus, lau-dá — mus, Te

S
dá — mus, lau-dá-mus, 1 1

A
— mus, Te Dé — um, lau-dá-mus, 1 1

T
- dá — mus, 1 1

B
- dá — mus, 1 1

BB
— mus, lau-dá — mus,

90

S - dá-mus, lau-dá — — — — — mus, lau-dá — mus, lau-

A — — — — — mus, lau-dá — — — — — mus, Te Dé-um, lau-dá — mus, lau-

T — — — — — mus, lau-dá — mus, lau-dá — — — — — mus, Te Dé-um, lau-dá — mus, lau-

B Dé-um, lau-dá — — — — — mus, Te Dé-um, lau-dá — — — — —

90

S 1 Te Dó-minum con - fi - té-mur, Te Dó-minum con - fi-

A 1 Te Dó - minum con - fi - té-mur, Te Dó-minum con - fi-

T 1 Te Dó - minum con - fi - té-mur, Te Do-minum con - fi-

B 1 Te Dó - minum con - fi - té-mur, Te Dó-minum con - fi-

BB Te Dó-minum con - fi - té-mur, Te Dó-minum con - fi-

S - dá — mus, Te Dé-um, lau - dá — mus, lau -

A - dá — mus, Te Dé-um, lau - dá — mus, lau - dá — mus, Te Dé — um, lau -

T - dá - mus, Te Dé-um, lau - dá — mus, Te Dé — um, lau - dá —

B — mus, Te Dé-um, lau - dá — mus, lau - dá —

S - té - mur, Te Dé-um, lau - dá — mus, lau -

A - té - mur, Te Dé-um, lau - dá — mus, lau - dá — mus, Te Dé — um, lau -

T - té - mur, Te Dé-um, lau - dá — mus, lau - dá — mus, Te Dé — um, lau -

B - té - mur, Te Dé-um, lau - dá — mus, lau - dá — mus, lau - dá —

BB - té - mur, Te Dé-um, lau - dá — mus, lau - dá —

100

S - dá - mus, Te Dé - um, lau - dá — — — — — mus, Te Dó - minum con - fi -

A - dá - mus, Te Dé - um, lau - dá — — — — — mus, Te Dó - minum con - fi -

T — — — — — mus, Te Dé - um, lau - dá — — — — — mus, Te Dó - minum con - fi -

B — — — — — mus, Te Dé - um, lau - dá — — — — — mus, Te Dó - minum con - fi -

100

S - dá - mus, 1 Te Dó - minum con - fi - té - mur, Te

A - dá - mus, 1 Te Dó - minum con - fi - té - mur, Te

T - dá - mus, 1 Te Dó - minum con - fi - té - mur, Te

B — — — — — mus, 1 Te Dó - minum con - fi - té - mur, Te

BB — — — — — mus, Te Dó - minum con - fi - té - mur, Te

S
- té - mur, Te Dóminum con-fi - té - mur, Te Dóminum confi - té - mur,

A
- té - mur, Te Dóminum confi - té - mur, Te Dóminum confi - té - mur,

T
- té - mur, Te Dóminum con-fi - té - mur, Te Dóminum confi - té - mur,

B
- té - mur, Te Dóminum con-fi - té - mur Te Dóminum confi - té - mur,

S
Dóminum con - fi - té - mur, Te Dó - minum Te Dóminum confi - té - mur,

A
Dóminum con - fi - té - mur, Te Dó - minum Te Dóminum confi - té - mur,

T
Dóminum con - fi - té - mur, Te Dó - minum Te Dóminum confi - té - mur,

B
Dóminum con - fi - té - mur, Te Dó - minum Te Dóminum confi - té - mur,

BB
Dóminum con - fi - té - mur, Te Dó - minum Te Dóminum confi - té - mur,

5 VERSET II

(Solo de Basse)

S
4
A
4
T
4
B
4
BB
4

óm-nis ter-ra ve - ne - rá-tur, óm-nis ter-ra ve - ne -
 óm-nis ter-ra ve - ne - rá-tur, óm-nis ter-ra ve - ne -
 óm-nis ter-ra ve - ne - rá-tur, óm-nis ter-ra ve - ne -
 óm-nis ter-ra ve - ne - rá-tur, óm-nis ter-ra ve - ne -
 óm-nis ter-ra ve - ne - rá-tur, óm-nis ter-ra ve - ne -

10

S
A
T
B
BB

- ra tur, óm-nis ter-ra óm-nis ter-ra ve - ne - ra - tur, 4
 - ra - tur, óm-nis ter-ra óm-nis ter-ra ve - ne - ra - tur, 4
 - rá - tur, óm-nis ter-ra óm-nis ter-ra ve - ne - ra - tur, 4
 - rá - tur, óm-nis ter-ra óm-nis ter-rá ve - ne - rá - - tur, 4
 - ra - tur, óm-nis ter-ra óm-nis ter-ra ve - ne - ra - - tur,

20

S
A
T
B
BB

óm-nis ter-ra ve - ne - ratur, óm-nis ter-ra ve - ne - ra - tur, óm-nis
 óm-nis ter-ra ve - ne - rá tur, óm-nis ter-ra ve - ne - rá - tur, óm-nis
 óm-nis ter-ra ve - ne - rá tur, óm-nis ter-ra ve - ne - rá - tur, óm-nis
 óm-nis ter-ra ve - ne - rá tur, óm-nis ter-ra ve - ne - rá - tur, óm-nis
 óm-nis ter-ra ve - ne - rá tur, óm-nis ter-ra ve - ne - rá tur, óm-nis

25 30

S ter - ra ve - ne - rá - - - tur, 4 óm - nis ter - ra ve - ne -

A ter - ra ve - ne - rá - - - tur, 4 óm - nis ter - ra ve - ne -

T ter - ra ve - ne - rá - - - tur, 4 óm - nis ter - ra ve - ne -

B ter - ra ve - ne - rá - - - tur, 4 óm - nis ter - ra ve - ne -

BB ter - ra ve - ne - rá - - - tur, óm - nis ter - ra ve - ne -

35

S - rá-tur, óm-nis ter-ra ve - ne - rá-tur, óm-nis ter-ra ve - ne - rá-tur, óm-nis

A - rá-tur, óm-nis ter-ra ve - ne - rá-tur, óm-nis ter - - - ra óm -

T - rá-tur, óm-nis ter-ra ve - ne - rá-tur, óm - nis ter-ra ve - ne - rá-tur, óm-nis

B - rá-tur, óm-nis ter-ra ve - ne - rá-tur, óm - nis ter - - - ra óm-nis

BB - rá-tur, óm-nis ter-ra ve - ne - rá-tur, óm-nis ter - - - ra óm - nis

cedez 40

VERSET III
Andante (souple)

S ter - ra óm - nis ter - ra ve - ne - rá - - - tur, *mf* Ti - bi óm - nes

A - - - nis ter - - - ra ve - ne - rá - - - tur, *mf* Ti - bi óm - nes

T ter - ra óm - nis ter - ra ve - ne - rá - - - tur,

B ter - ra óm - nis ter - ra ve - ne - rá - - - tur,

BB ter - - - ra ve - - - ne - - - rá - - - - tur,

5

ff *mf*

S An - ge - li, Tí - bi cœ - li, et u - ni - vér - sæ po - tes - tá - tes, Tí - bi óm - nes

A An - ge - li, Tí - bi cœ - li, et u - ni - vér - sæ po - tes - tá - tes, *mf* Tí - bi óm - nes

T Tí - bi cœ - li, et u - ni - vér - sæ po - tes - tá - tes,

B Tí - bi cœ - li, et u - ni - vér - sæ po - tes - tá - tes,

BB Tí - bi cœ - li, et u - ni - vér - sæ po - tes - tá - tes,

Tí - bi cœ - li, et u - ni - vér - sæ po - tes - tá - tes,

10

f *mf*

S An - ge - li, Tí - bi cœ - li, et u - ni - vér - sæ po - tes - tá - tes, Tí - bi Ché - ru - bim et

A An - ge - li, Tí - bi cœ - li, et u - ni - vér - sæ po - tes - tá - tes, Tí - bi Ché - ru - bim et

T Tí - bi cœ - li, et u - ni - vér - sæ po - tes - tá - tes,

B Tí - bi cœ - li, et u - ni - vér - sæ po - tes - tá - tes,

BB Tí - bi cœ - li, et u - ni - vér - sæ po - tes - tá - tes,

Tí - bi cœ - li, et u - ni - vér - sæ po - tes - tá - tes,

15

S Sé - raphím, Tí - bi Ché - ru - bim et Sé - raphím, in - ces - sá - bi - li in - ces -

A Sé - raphím, Tí - bi Ché - ru - bim et Sé - raphím, in - ces - sá - bi - li vó - ce pro -

T in - ces - sá - bi - li in - ces -

B in - ces - sá - bi - li in - ces -

BB in - ces - sá - bi - li vó - ce pro -

in - ces - sá - bi - li vó - ce pro -

S - sá - bi - li vó - ce pro - clá - mant in - ces - sá - bi - li in - ces - sá - bi - li vó - ce pro -
 A clá - mant in - ces - sá - bi - li vó - ce pro - clá - mant in - ces - sá - bi - li vó - ce pro -
 T - sá - bi - li vó - ce pro - clá - mant in - ces - sá - bi - li vó - ce pro - clá - mant in - ces -
 B - sá - bi - li vó - ce pro - clá - mant vó - ce pro - clá - mant vó - ce pro - clá - mant in - ces -
 BB - clá - mant in - ces - sá - bi - li vó - ce pro - clá - mant vó - ce pro - clá - mant in - ces -

20 *p* *p* 25
 S - clá - mant in - ces - sá - bi - li vó - ce pro - clá - mant Sanc - tus Sanc - tus Sanc -
 A - clá - mant in - ces - sá - bi - li vó - ce pro - clá - mant Sanc - tus Sanc - tus Sanc -
 T - sá - bi - li vó - ce pro - clá - mant vó - ce pro - clá - mant
 B - sá - bi - li vó - ce pro - clá - mant vó - ce pro - clá - mant
 BB - sá - bi - li vó - ce pro - clá - mant vó - ce pro - clá - mant

30 *f* *f*
 S - tus Ti - bi Ché - ru - bím et Sé - raphím, et Sé - raphím, in - ces - sá - bi - li vó - ce
 A - tus Ti - bi Ché - ru - bím et Sé - raphím, et Sé - raphím, in - ces - sá - bi - li vó - ce
 T in - ces - sá - bi - li vó - ce pro -
 B in - ces - sá - bi - li vó - ce pro -
 BB in - ces - sá - bi - li vó - ce pro -

S
 A
 T
 B
 BB

vó - ce vó - ce pro - clá - mant in - ces - sá - bi - li vó - ce pro - clá - mant vó - ce pro -
 vó - ce vó - ce pro - clá - mant in - ces - sá - bi - li vó - ce pro - clá - mant vó - ce pro -
 clá - mant in - ces - sá - bi - li vó - ce pro - clá - mant in - ces - sá - bi - li vó - ce pro -
 clá - mant in - ces - sá - bi - li vó - ce pro - clá - mant in - ces - sá - bi - li vó - ce pro -
 clá - mant in - ces - sá - bi - li vó - ce pro - clá - mant in - ces - sá - bi - li vó - ce pro -

35 **gravement** 40

S
 A
 T
 B
 BB

- clá - mant , Sánc - tus Sánc - tus Sánc - - - - tus *p* Dó - mí - nus Dé - us
 - clá - mant , Sánc - tus Sánc - tus Sánc - - - - tus *p* Dó - mí - nus Dé - us
 - clá - mant , Sánc - tus Sánc - tus Sánc - - - - tus *p* Dó - mí - nus Dé - us
 - clá - mant , Sánc - tus Sánc - tus Sánc - - - - tus *p* Dó - mí - nus Dé - us
 - clá - mant Sánc - tus Sánc - tus Sánc - - - - tus *p* Dó - mí - nus Dé - us

45

S
 A
 T
 B
 BB

f Dó - mí - nus Dé - us Sá - ba - oth 1 *mf* Dó - mí - nus Dé - us Sá - ba - oth 3
f Dó - mí - nus Dé - us Sá - ba - oth 1 *mf* Dó - mí - nus Dé - us Sá - ba - oth 3
f Dó - mí - nus Dé - us Sá - ba - oth 1 *mf* Dó - mí - nus Dé - us Sá - ba - oth 3
f Dó - mí - nus Dé - us Sá - ba - oth 1 *mf* Dó - mí - nus Dé - us Sá - ba - oth 3
f Dó - mí - nus Dé - us Sá - ba - oth 1 *mf* Dó - mí - nus Dé - us Sá - ba - oth 3

Dó - mí - nus Dé - us Sá - ba - oth Dó - mí - nus Dé - us Sá - ba - oth

(50)

Soprano: *f* Dó-mí-nus Dé-us Sá-ba-oth *p* Dó-mí-nus Dé-us *ff* Dó-mí-nus Dé-us, — Sá-ba-oth

Alto: *f* Dó-mí-nus Dé-us Sá-ba-oth *p* Dó-mí-nus Dé-us *ff* Dó-mí-nus Dé-us Sá-ba-oth

Tenor: *f* Dó-mí-nus Dé-us Sá-ba-oth *p* Dó-mí-nus Dé-us *ff* Dó-mí-nus Dé-us Sá-ba-oth

Bass: *f* Dó-mí-nus Dé-us Sá-ba-oth *p* Dó-mí-nus Dé-us *ff* Dó-mí-nus Dé-us Sá-ba-oth

Bassoon: *f* Dó-mí-nus Dé-us Sá-ba-oth *p* Dó-mí-nus Dé-us *ff* Dó-mí-nus Dé-us Sá-ba-oth

Dó-mí-nus Dé-us Sá-ba-oth Dó-mí-nus Dé-us Dó-mí-nus Dé-us Sá-ba-oth

VERSET IV

(10)

p plus large

Soprano: 6 *p* Plé-ni sunt Plé-ni sunt *f* cœ-li et tér-ra

Alto: 6 *p* Plé-ni sunt Plé-ni sunt *f* cœ-li et tér-ra

Tenor: 6 Plé-ni sunt Plé-ni sunt *f* cœ-li et tér-ra

Bass: 6 *p* Plé-ni sunt *f* cœ-li et tér-ra

Bassoon: 6 *p* Plé-ni sunt *f* cœ-li et tér-ra

Plé-ni sunt Plé-ni sunt cœ-li et tér-ra

(15)

Soprano: Plé-ni sunt cœ-li et tér-ra et tér-ra

Alto: Plé-ni sunt cœ-li et tér-ra et tér-ra ma-jes-tá-tis

Tenor: Plé-ni sunt cœ-li et tér-ra et tér-ra

Bass: Plé-ni sunt cœ-li et tér-ra et tér-ra

Bassoon: Plé-ni sunt cœ-li et tér-ra et tér-ra

Plé-ni sunt cœ-li et tér-ra et tér-ra

20

S

A
gló — ri-æ tu - æ

T
ma-jes - tá - tis gló

25

S
mf ma-jes - tá - tis gló — ri-æ tu - æ gló

A
mf ma-jes - tá - tis gló — ri-æ tu - æ gló

T
ri-æ tu - æ gló - ri-æ gló-ri-æ tu - æ ma - jes -

B
ma-jes - tá - tis ma - jes -

BB
ma-jes - tá - tis gló — ri-æ tu - æ gló

VERSET V

S
cedez ri-æ tu - - æ Te glo - ri - ó - sus A-pos-to-
"Gay"

A
ri-æ gló - ri-æ tu - - æ Te glo - ri - ó - sus A-pos-to-

T
- tá - tis - gló - ri-æ gló - ri-æ tu - - æ Te glo - ri - ó - sus A-pos-to-

B
- tá - tis gló - ri-æ gló - ri-æ tu - - æ

BB
ri-æ tu - - æ Te glo - ri - ó - sus A-pos-to-

5

S
- ló - rum chó - rus Te pro - phe - tá - rum, lau - dá - bi - lis

A
- ló - rum chó - rus Te pro - phe - tá - rum, lau - dá - bi - lis lau - dá - bi - lis

T
- ló - rum chó - rus Te pro - phe - tá - rum, lau - dá - bi - lis lau - dá - bi - lis

B
- ló - rum chó - rus Te pro - phe - tá - rum, lau - dá - bi - lis lau - dá - bi - lis

BB
- ló - rum chó - rus Te pro - phe - tá - rum, lau - dá - bi - lis

10

S
nú - me - rus Te glo - ri - ó - sus a - pos - to - ló - rum chó - rus Te pro - phe -

A
nú - me - rus Te glo - ri - ó - sus a - pos - to - ló - rum chó - rus Te pro - phe -

T
nú - me - rus Te glo - ri - ó - sus a - pos - to - ló - rum chó - rus Te pro - phe -

B
nú - me - rus Te pro - phe -

BB
nú - me - rus Te glo - ri - ó - sus a - pos - to - ló - rum chó - rus Te pro - phe -

15

S
- tá - rum, lau - dá - bi - lis nú - me - rus Te glo - ri -

A
- tá - rum, lau - dá - bi - lis nú - me - rus Te glo - ri -

T
- tá - rum, lau - dá - bi - lis lau - dá - bi - lis nú - me - rus Te glo - ri -

B
- tá - rum, lau - dá - bi - lis lau - dá - bi - lis nú - me - rus

BB
- tá - rum, lau - dá - bi - lis nú - me - rus Te glo - ri -

20

S - ó - sus a - pos - to - ló - rum chó - rus *f* Te pro - phe - tá - rum, lau - dá

A - ó - sus a - pos - to - ló - rum chó - rus *f* Te pro - phe - tá - rum, lau - dá

T - ó - sus a - pos - to - ló - rum chó - rus *f* Te pro - phe - tá - rum, lau - dá - bi - lis

B - *f* Te pro - phe - tá - rum, lau - dá - bi - lis

BB - *f* Te pro - phe - tá - rum, lau - dá - bi - lis

- ó - sus a - pos - to - ló - rum chó - rus Te pro - phe - tá - rum, lau - dá

30

S - bi - lis lau - dá - bi - lis nú - me - rus Te mar - ty - rum can - di - dá - tus, Te *p*

A - bi - lis lau - dá - bi - lis nú - me - rus Te mar - ty - rum can - di - dá - tus, Te *p*

T nú - me - rus lau - dá - bi - lis nú - me - rus Te mar - ty - rum can - di - dá - tus, Te *p*

B nú - me - rus lau - dá - bi - lis nú - me - rus

BB - bi - lis nú - me - rus Te mar - ty - rum can - di - dá - tus, Te *p*

85

S mar - ty - rum can - di - dá - tus, láu - dat ex -

A láu - dat ex - ér - ci - tus láu - dat láu - dat ex -

T mar - ty - rum can - di - dá - tus, láu - dat láu - dat láu - dat

B -

BB - mar - ty - rum can - di - dá - tus, láu - dat

S *f* - ér - ci - tus - láu - dat ex - ér - ci - tus 3

A *f* - ér - ci - tus - láu - dat - láu - dat ex - ér - ci - tus 3

T *f* - láu - dat ex - ér - ci - tus - láu - dat ex - ér - ci - tus 3

B *f* - láu - dat ex - ér - ci - tus - láu - dat - láu - dat ex - ér - ci - tus 3

BB *f* - láu - dat ex - ér - ci - tus

ff 45 *mf*

S *ff* Te mar-tyrum can-di - dá - tus, Te mar-tyrum candi - dá - tus, láu

A *ff* Te mar-tyrum candi - dá - tus, Te mar-tyrum candi - dá - tus,

T *ff* Te mar-tyrum candi - dá - tus, Te mar-tyrum candi - dá - tus,

B *ff* Te mar-tyrum candi - dá - tus, Te mar-tyrum candi - dá - tus,

BB *ff* Te mar-tyrum candi - dá - tus, Te mar-tyrum candi - dá - tus,

Te mar-tyrum candi - dá - tus, Te mar-tyrum candi - dá - tus,

50 dat ex - ér - ci - tus láu 55

60

S - dat - ex - ér - ci - tus can di - dá - tus, Te mar-ty - rum candi - dá - tus,

A *ff* Te mar-ty - rum candi dá - tus, Te mar - tyrum candi - dá - tus,

T *ff* Te mar-tyrum candi - dá - tus, Te mar-tyrum candi - dá - tus,

B *ff* Te mar-tyrum candi - dá - tus, Te mar-tyrum candi - dá - tus,

BB *ff* Te mar-tyrum candi - dá - tus, Te mar-tyrum candi - dá - tus,

Te mar-tyrum candi - dá - tus, Te mar-tyrum candi - dá - tus,

65

A láu — dat — ex — ér — ci - tus

T láu dat ex ér ci tus

70

A láu — dat — ex — ér — ci -

T láu — dat — ex — ér — ci -

75

S láu — dat — ex — ér — ci - tus láu —

A tus ex — ér — ci - tus láu — dat láu — dat láu — dat

T tus ex — ér — ci - tus láu - dat ex — ér - ci - tus láu — dat

B láu - dat ex - ér - ci - tus láu - dat ex - ér - ci - tus láu - dat

BB láu — dat ex — ér — ci - tus láu —

80

S — dat — ex — ér — ci - tus 2 Te mar - ty - rum can - di -

A láu - dat ex - ér - ci - tus 2 Te mar - ty - rum can - di -

T láu - dat ex - ér - ci - tus 2 Te mar - ty - rum can - di -

B láu - dat ex - ér - ci - tus 2 Te mar - ty - rum can - di -

BB láu - dat ex - ér - ci - tus Te mar - ty - rum can - di -

85

S - dá - tus, Te mar - ty - rúm can - di - dá - tus, láu

A - dá - tus, Te mar - ty - rum can - di - dá - tus, láu - dat ex - ér - ci - tus

T - dá - tus, Te mar - ty - rum can - di - dá - tus, láu - dat ex - ér - ci - tus

B - dá - tus, Te mar - ty - rum can - di - dá - tus, láu - dat ex - ér - ci - tus

BB - dá - tus, Te mar - ty - rum can - di - dá - tus, láu

90

S - dat ex - ér - ci - tus láu - dat ex - ér - ci - tus

A láu - dat láu - dat láu - dat láu - dat ex - ér - ci - tus

T láu - dat ex - ér - ci - tus láu - dat láu - dat ex - ér - ci - tus

B láu - dat ex - ér - ci - tus láu - dat láu - dat ex - ér - ci - tus

BB - dat ex - ér - ci - tus láu - dat ex - ér - ci - tus

95

S 3 láu - dat ex - ér - ci -

A 3 láu - dat láu - dat láu - dat ex - ér - ci -

T 3 láu - dat láu - dat láu - dat ex - ér - ci -

B 3 láu - dat láu - dat láu - dat ex - ér - ci -

BB 3 láu - dat láu - dat láu - dat ex - ér - ci -

láu - dat ex - ér - ci -

VERSET VI

Plus large

5

S - tus, Te per ór-bem tèr- rá - rum Te per ór-bem ter- rá-rum

A - tus, Te per ór-bem ter- rá - rum Te per ór-bem ter- rá-rum

T - tus, Te per ór-bem ter- rá - rum Te per ór-bem ter- rá-rum

B - tus, Te per ór-bem ter- rá - rum Te per ór-bem ter- rá-rum

BB - tus Te per ór-bem ter- rá - rum Te per ór-bem ter- rá-rum

10

S sánc-ta con-fi-té-tur Ec-clé-si-a Te per ór-bem ter-

A sánc-ta con-fi-té-tur Ec-clé-si-a Te per ór-bem ter-

T sánc-ta con-fi-té-tur Ec-clé-si-a Te per ór-bem ter-

B sánc-ta con-fi-té-tur Ec-clé-si-a

BB sánc-ta con-fi-té-tur Ec-clé-si-a Te per ór-bem ter-

15

Large

S - rá-rum per ór-bem ter- rá - rum sáncta con-fi-té-tur Ec-clé-si-a

A - rá-rum per ór-bem ter- rá - rum sáncta con-fi-té-tur Ec-clé-si-a

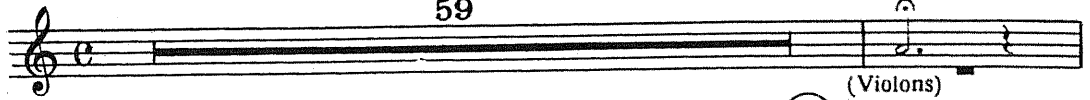
T - rá-rum per ór-bem ter- rá - rum sáncta con-fi-té-tur Ec-clé-si-a

B per ór-bem ter- rá - rum sáncta con-fi-té-tur Ec-clé-si-a

BB - rá-rum per ór-bem ter- rá - rum sáncta con-fi-té-tur Ec-clé-si-a

VERSET VII
Sinfonie et solo de Basse

59



(Violons)

65

large et f

S
 Pá - trem im - mén - sæ ma - jes - tá - tis, Pá - trem im - mén - sæ ma - jes

A
 Pá - trem im - mén - sæ ma - jes - tá - tis, Pá - trem im - mén - sæ ma - jes -

T
 Pá - trem im - mén - sæ ma - jes - tá - tis, Pá - trem im - mén - sæ ma - jes -

B
 Pá - trem im - mén - sæ ma - jes - tá - tis, Pá - trem im - mén - sæ ma - jes -

BB
 Pá - trem im - mén - sæ ma - jes - tá - tis, Pá - trem im - mén - sæ ma - jes -

Andante

70

pp

S
 - tá - tis, ma - jes - tá - tis, Ve - ne - rán - dum Ve - ne - rán - dum tú - um vé - rum et

A
 - tá - tis, ma - jes - tá - tis, Ve - ne - rán - dum Ve - ne - rán - dum tú - um vé - rum et

T
 - tá - tis, ma - jes - tá - tis, Ve - ne - rán - dum Ve - ne - rán - dum tú - um vé - rum et

B
 - tá - tis, ma - jes - tá - tis, Ve - ne - rán - dum Ve - ne - rán - dum tú - um vé - rum et

BB
 - tá - tis, Ve - ne - rán - dum Ve - ne - rán - dum tú - um vé - rum et

75

S
 ú - ni - cum Fí - li - um Ve - ne - rán - dum Ve - ne - rán - dum tú - um

A
 ú - ni - cum Fí - li - um Ve - ne - rán - dum Ve - ne - rán - dum tú - um

T
 ú - ni - cum Fí - li - um Ve - ne - rán - dum Ve - ne - rán - dum tú - um

B
 ú - ni - cum Fí - li - um Ve - ne - rán - dum Ve - ne - rán - dum tú - um

BB
 ú - ni - cum Fí - li - um Ve - ne - rán - dum Ve - ne - rán - dum tú - um

80 *p*

S vé - rum et ú - ni-cum et ú - ni-cum Fí — li - um Ve - ne -

A vé - rum et ú - ni-cum et ú - ni-cum Fí — li - um Ve - ne -

T vé - rum et ú - ni-cum et ú - ni-cum Fí — li - um Ve - ne -

B vé - rum et ú - ni-cum et ú - ni-cum Fí — li - um

BB vé - rum et ú - ni-cum et ú - ni-cum Fí — li - um Ve - ne -

85

S - rán-dum Ve - ne - rán-dum Ve - ne - rán - dum tú — um vé - rum et ú - ni-cum

A - rán-dum Ve - ne - rán-dum Ve - ne - rán - dum tú - um vé - rum et ú - ni-cum

T - rán-dum Ve - ne - rán-dum Ve - ne - rán - dum tú - um vé - rum et ú - ni-cum

B Ve - ne - rán-dum tú - um vé - rum et ú - ni-cum

BB - rán-dum Ve - ne - rán-dum Ve - ne - rán - dum tú — um vé - rum et ú - ni-cum

90 *mf* *très souple*

S Fí — li - um Sánc-tum quo-que Pa - rá - cli-tum Spí — ri - tum

A Fí — li - um Sánc-tum quo-que Pa - rá - cli-tum Spí — ri - tum

T Fí — li - um Sánc-tum quo-que Pa - rá - cli-tum Spí — ri - tum

B Fí — li - um Sánc-tum quo-que Pa - rá - cli-tum Spí — ri - tum

BB Fí — li - um Sánc-tum quo-que Pa - rá - cli-tum Spí — ri - tum

(100)

S 5 Sánc-tum Sánc-tum quo-que Pa-rá-clí-tum Spí-ri-tum

A 5 Sánc-tum Sánc-tum quo-que Pa-rá-clí-tum Spí-ri-tum

T 5 Sánc-tum Sánc-tum quo-que Pa-rá-clí-tum Spí-ri-tum Tu Rex

B 5 Sánc-tum Sánc-tum quo-que Pa-rá-clí-tum Spí-ri-tum

BB 5 Sánc-tum Sánc-tum quo-que Pa-rá-clí-tum Spí-ri-tum

Sánc-tum Sánc-tum quo-que Pa-rá-clí-tum Spí-ri-tum

VERSET VIII

T 5 3 gló-ri-æ Chris-te Tu Rex gló-

(10)

A 4 Tu Rex gló-

T ri-æ Chris-te Tu Rex gló-

(20)

A ri-æ Chris-te Tu Rex

T ri-æ Chris-te Tu Rex gló-

(25) *calme* (30)

A 3 Tu ad li-be-ran-dum sus-cep-

T ri-æ Chris-te Tu ad li-be-ran-dum sus-cep-

A -tú-rus hó-mi-nem non horru-ís-ti non horru-ís-ti vir-gi-nis ú-te-

T -tú-rus hó-mi-nem non horru-ís-ti non horru-ís-ti vir-gi-nis ú-te-

35

A - rum non horru-is-ti vir — gi-nis ú - te - rum Tu ad li-be-rándumsusceptúrus hó-mi-

T rum non horru-is-ti vir — gi-nis ú - te - rum Tu ad li-be-rándumsusceptúrus hó-mi-

40 *cedez*

A - nem non horru - is - ti non horru is-ti vir-gi-nis vir-gi-nis ú - te - rum

T nem non horru - is - ti non horru - is-ti vir - gi-nis vir-gi-nis ú - te - rum

VERSET IX (VERSET X)
Solo de Basse Sinfonie 5 majestueux

S

A 4 1 Tu ad dex - te-rám Dé - i sé -

A 4 1 Tu ad dex - te-rám Dé - i sé -

T 4 1 Tu ad dex - te-rám Dé - i sé -

B 4 1 Tu ad dex - te-rám Dé - i sé -

BB 4 1 Tu ad dex - te-rám Dé - i sé -

Tu ad dex - te-rám Dé - i sé -

10

S - des in gló — ri - a Pá -

A - des in gló - ri - a in gló - ri - a in gló-ri-a Pá -

T - des in gló - ri - a in gló - ri - a in gló-ri-a Pá -

B - des in gló - ri - a in gló - ri - a in gló-ri-a Pá -

BB - des in gló — ri - a Pá -

15

p

S - tris Tu ad dex-terám Dé-i sé- des in gló- ri-a Pá-

A - tris Tu ad dex-terám Dé-i sé- des in gló- ri-a in gló-ri-a Pá-

T - tris Tu ad dex-terám Dé-i sé- des in gló- ri-a in gló-ri-a Pá-

B - tris

BB - tris Tu ad dex-terám Dé-i sé- des in gló- ri-a Pá-

20

ff

S - tris Tu ad dex-terám Dé-i sé- des *mf*

A - tris Tu ad dex-terám Dé-i sé- des in gló

T - tris Tu ad dex-terám Dé-i sé- des in gló

B - tris Tu ad dex-terám Dé-i sé- des

BB - tris Tu ad dex-terám Dé-i sé- des

25

f

S Tu ad dex-te-rám Dé-i sé- des *mf*

A - ri a Pá- tris ad dex-terám Dé-i sé- des in gló

T - ri-a Pá- tris ad dex-terám Dé-i sé- des in gló

B Tu ad dex-terám Dé-i sé- des

BB Tu ad dex-terám Dé-i sé- des

30

S: in gló — ri - a Pá -

A: — ri - a Pá - tris Pá - tris in gló-ri-a Pá -

T: — ri - a Pá — tris in gló - ri-a in gló-ri-a Pá -

B: in gló - ri-a in gló - ri-a in gló-ri-a Pá -

BB: in gló — ri - a Pá -

35 VERSET XI **10**

S: - tris **8** Jú - dex cré - de - ris és - se - ven - tú - rus cré - de - ris *pp*

A: - tris **8** Jú - dex cré - de - ris és - se ven - tú - rus cré - de - ris *pp*

T: - tris **8** Jú - dex cré - de - ris és - se ven - tú - rus cré - de - ris

B: - tris **8** Jú - dex cré - de - ris és - se ven - tú - rus *pp*

BB: - tris Jú - dex cré - de - ris és - se ven - tú - rus cré - de - ris

15 *mf* **20**

S: és - se ven - tú - rus Jú - dex cré - de - ris és - se ven - tú - rus Jú - dex Jú - dex

A: és - se ven - tú - rus Jú - dex cré - de - ris és - se ven - tú - rus Jú - dex Jú - dex

T: és - se ven - tú - rus Jú - dex cré - de - ris és - se ven - tú - rus Jú - dex Jú - dex

B: Jú - dex Jú - dex cré - de - ris és - se ven - tú - rus Jú - dex Jú - dex

BB: és - se ven tu - rus Jú - dex cré - de - ris és - se - ven - tú - rus Jú - dex Jú - dex

cedez

(25) (30)

S
cré-de-ris és-se ven-tú-rus Jú-dex Jú-dex cré-de-ris és-se ven-tú-rus

A
cré-de-ris és-se ven-tú-rus Jú-dex Jú-dex cré-de-ris és-se ven-tú-rus

T
cré-de-ris és-se ven-tú-rus Jú-dex Jú-dex cré-de-ris és-se ven-tú-rus

B
cré-de-ris és-se ven-tú-rus Jú-dex Jú-dex cré-de-ris és-se ven-tú-rus

BB
cré-de-ris és-se ven-tú-rus Jú-dex Jú-dex cré-de-ris és-se ven-tú-rus

cré-de-ris és-se ven-tú-rus Jú-dex Jú-dex cré-de-ris és-se ven-tú-rus

VERSET XII *Andante*

22

mf TENORS et BARYTONS

T
Te ér-go quæ-su-mus fá-mu-lis tú-is súb-ve-ni Te

B
Te ér-go quæ-su-mus fá-mu-lis tú-is súb-ve-ni Te

T
er-go quæ-u-mus fá-mu-lis tú-is súb-ve-ni quos pre-ti-

B
er-go quæ-u-mus fá-mu-lis tú-is súb-ve-ni quos pre-ti-

S
quos

A
quos pre-ti-ó-so sán-gui-ne re-de-mis-ti re-de-

T
-ó-so sán-gui-ne re-de-mis-ti quos pre-ti-ó-so pre-ti-

BB
quos pre-ti-

S
pre-ti-ó-so sán-gui-ne re-de-mis-ti pre-ti-ó-so sán-gui-

A
-mis-ti quos pre-ti-ó-so quos pre-ti-

T
-ó-so sán-gui-ne re-de-mis-ti quos pre-ti-ó-so sán-gui-

BB
-ó-so sán-gui-ne re-de-mis-ti re-de-mis-

45

S - ne re - de - mis - ti re - de - mis - ti quos — pre - ti - ó - so - sán - gui -

A - ó - so - sán - gui - ne re - de - mis - ti re - de - mis - ti quos —

T - ne quos — pre - ti - ó - so sán - gui - ne sán - gui - ne re - de -

BB ti — quos — pre - ti - ó - so sán - gui - ne —

50

S - ne re - de - mis - ti - quos — pre - ti - ó - so - sán - gui - ne re - de - mis - ti re - de -

A — pre - ti - ó - so - sán - gui - ne re - de - mis - ti quos — pre - ti - ó - so quos —

T - mis - ti quos — pre - ti - ó - so sán - gui - ne quos pre - ti -

BB — re - de - mis - ti re - de - mis - ti quos — pre - ti -

55

S - mis — ti re — de - mis — ti re - de - mis — ti

A — pre - ti - ó - so - sán - gui - ne re - de - mis - ti re - de - mis — ti *mf*

T - ó - so sán - gui - ne re - de - mis — ti re - de - mis — ti Æ -

BB - ó - so sán - gui - ne re - de - mis — ti

VERSET XIII
andantino

5

T - tér - na Æ - tér - na fab — cum Sánc - tis tú - is cum Sánc - tis

Allegretto

10

S *mf* in gló-ri-a in gló-ri-a nu - me - rá - ri in *p*
 A *mf* in gló-ri-a in gló-ri-a nu - me - rá - ri in *p*
 T *mf* in gló-ri-a in gló-ri-a nu - me - rá - ri in *p*
 B *mf* in gló-ri-a in gló-ri-a nu - me - rá - ri in *p*
 BB *f* in gló-ri-a nu - me - rá - ri

S *f* gló-ri-a in gló-ri-a nu - me - rá - ri in *mf* gló-ri-a in *f*
 A *f* gló-ri-a in gló-ri-a nu - me - rá - ri in *mf* gló-ri-a in *f*
 T *f* gló-ri-a in gló-ri-a nu - me - rá - ri in *mf* gló-ri-a in *f*
 B *f* gló-ri-a in gló-ri-a nu - me - rá - ri in *mf* gló-ri-a in *f*
 BB *f* in gló-ri-a nu - me - rá - ri in gló-ri-a in *f*

S gló-ri-a in gló-ri-a nu - me - rá - ri 4
 A gló-ri-a in gló-ri-a nu - me - rá - ri 4
 T gló-ri-a in gló-ri-a nu - me - rá - ri 4
 B gló-ri-a in gló-ri-a nu - me - rá - ri 4
 BB gló-ri-a in gló-ri-a nu - me - rá - ri

25

S in gló - ri - a in gló - ri - a nu - me - rá - - ri
 A in gló - ri - a in gló - ri - a nu - me - rá - - ri
 T in gló - ri - a in gló - ri - a nu - me - rá - - ri
 B in gló - ri - a in gló - ri - a nu - me - rá - - ri
 BB in gló - ri - a in gló - ri - a nu - me - rá - - ri

VERSET XIV
Sinfonie 15 *grave*

S 14 Sál - vum Sál - vum fac pó - pu - lum tú - um - Dó - mi - ne
 A 14 Sál - vum Sál - vum fac pó - pu - lum tú - um Dó - mi - ne
 T 14 Sál - vum Sál - vum fac pó - pu - lum tú - um Dó - mi - ne
 B 14 Sál - vum Sál - vum fac pó - pu - lum tú - um Dó - mi - ne
 BB 14 Sál - vum Sál - vum fac pó - pu - lum tú - um Dó - mi - ne

20

25

S Et be - ne - dic hæ - re - di - tá - ti tú - æ Et ré - ge é - os ré - ge é - os
 A Et ré - ge é - os ré - ge é - os
 T Et ré - ge é - os ré - ge é - os
 B ré - ge é - os
 BB Et ré - ge é - os ré - ge é - os

30 *f* *ff*

S et ex-tol-le il-los Et ré-ge é-os et ex-tol-le il-los.

A et ex-tol-le il-los Et ré-ge é-os et ex-tol-le il-los

T et ex-tol-le il-los Et ré-ge é-os et ex-tol-le il-los

B et ex-tol-le il-los Et ré-ge é-os et ex-tol-le il-los

BB et ex-tol-le il-los Et ré-ge é-os et ex-tol-le il-los

35 *p*

S et ex-tol-le il-los ús-que in æ-tér num Et ré-ge é-os ex-tol-le

A et ex-tol-le il-los ús-que in æ-tér — num Et ré-ge é-os ex-tol-le

T et ex-tol-le il-los ús-que in æ-tér — num Et ré-ge é-os ex-tol-le

B et ex-tol-le il-los ús-que in æ-tér — num et ex-tol-le

BB et ex-tol-le il-los ús-que in æ-tér — num Et ré-ge é-os ex-tol-le

40 *mf*

S il-los ex-tol-le il-los ex-tol-le il-los ús-que in æ-tér — num

A il-los ex-tol-le il-los ex-tol-le il-los ús-que in æ-tér — num Et ré-ge-
mf

T il-los ex-tol-le il-los ex-tol-le il-los ús-que in æ-tér — num Et ré-ge

B il-los et ex-tol-le il-los ús-que in æ-tér — num

BB il-los ex-tol-le il-los ex-tol-le il-los ús-que in æ-tér — num

(45)

A é - os et ex - tol - le il - los ús - que ús - que

T é - os et ex - tol - le il - los ús - que ús - que

B

BB et ex - tol - le il - los et ex - tol - le il - los ús - que

(50)

A in æ - tér - num Et ré - ge é - os et ex - tol - le il - los ús - que

T in æ - tér - num Et ré - ge é - os et ex - tol - le il - los ús - que

B

BB in æ - tér - num et ex - tol - le il - los

(55)

ff

A in æ - tér - num in æ - tér - num Et ré - ge

T in æ - tér - num Et ré - ge

B

BB in æ - tér - num

(60)

S et ex - tol - le il - los et ex - tol - le il - los ús - que in æ -

A é - os ex - tol - le il - los ex - tol - le il - los ús - que ús -

T é - os ex - tol - le il - los ex - tol - le il - los ús - que in æ - tér -

B et ex - tol - le il - los et ex - tol - le il - los ús - que in æ -

BB et ex - tol - le il - los et ex - tol - le il - los ús - que in æ -

VERSET XV

large Andante (souple)

5

Soprano: -tér-num in æ-tér num
 Alto: que in æ-tér num Per sín-gu-los dí-es Per sín-gu-los dí-es be-ne-
 Tenor: -num in æ-tér num Per sín-gu-los dí-es be-ne-
 Bass: -tér num
 Bassoon: tér num Per sín-gu-los dí-es be-ne-

Soprano: Per sín-gu-los sín-gu-los dí-es be-ne-dí-ci-mus
 Alto: dí-ci-mus te be-ne-dí-ci-mus te Per sín-gu-los dí-es be-ne-dí-ci-mus
 Tenor: dí-ci-mus te be-ne-dí-ci-mus te Per sín-gu-los dí-es be-ne-dí-ci-mus
 Bass: Per sín-gu-los dí-es be-ne-dí-ci-mus
 Bassoon: dí-ci-mus te be-ne-dí-ci-mus te Per sín-gu-los dí-es be-ne-dí-ci-mus

Soprano: te Per sín-gu-los dí-es be-ne-dí-ci-mus te be-ne-dí-ci-mus te
 Alto: te Per sín-gu-los dí-es be-ne-dí-ci-mus te be-ne-dí-ci-mus te
 Tenor: te Per sín-gu-los dí-es be-ne-dí-ci-mus te be-ne-dí-ci-mus te
 Bass: te Per sín-gu-los dí-es be-ne-dí-ci-mus te be-ne-dí-ci-mus te
 Bassoon: te Per sín-gu-los dí-es be-ne-dí-ci-mus te be-ne-dí-ci-mus te

20 25 *mf*

S 2 Per sín - gu - los dí - es be - ne - dí - ci - mus te be - ne -

A 2 Per sín - gu - los dí - es be - ne - dí - ci - mus te be - ne -

T 2 Per sín - gu - los dí - es be - ne - dí - ci - mus te

B 2 Per sín - gu - los dí - es be - ne - dí - ci - mus te

BB 2 Per sín - gu - los dí - es be - ne - dí - ci - mus te *mf*

Per sín - gu - los dí - es be - ne - dí - ci - mus te be - ne -

30

S - dí - ci - mus te Per sín - gu - los dí - es be - ne - dí - ci - mus te be - ne - dí - ci - mus

A dí - ci - mus te Per sín - gu - los dí - es be - ne - dí - ci - mus te be - ne - dí - ci - mus

BB - dí - ci - mus te Per sín - gu - los dí - es be - ne - dí - ci - mus te be - ne - dí - ci - mus

35 *f* *mf* *mf*

S te Per sín - gu - los dí - es be - ne - dí - ci - mus te

A te Per sín - gu - los dí - es be - ne - dí - ci - mus te be - ne - dí - ci - mus

T Per sín - gu - los dí - es be - ne - dí - ci - mus te be - ne - dí - ci - mus

B Per sín - gu - los dí - es be - ne - dí - ci - mus te

BB te Per sín - gu - los dí - es be - ne - dí - ci - mus te

VERSET XVI

S *f* Et lau - dá - mus lau dá - mus lau - dá - mus lau -

A te Et lau - dá -

T te Et lau - dá - mus lau - dá - mus lau dá - mus lau -

B *f* Et lau - dá - mus lau - dá - mus lau - dá - mus lau -

BB *f* Et lau - dá -

S 5 - dá-mus nómen tú-um in sæ-cu-lum *mf* Et lau - dá -

A - mus nómen tú-um in sæ-cu-lum Et lau - dá -

T dá-mus nómen tú-um in sæ-cu-lum Et lau - dá -

B dá-mus nó-men tú-um in sæ-cu-lum

BB - mus nómen tú-um in sæ-cu-lum 10

S *mf* Et lau - dá - mus lau -

A *mf* mus nó - men tú - um in sæ - cu-lum lau -

T mus nó - men tú - um in sæ - cu-lum lau -

B Et lau - dá -

BB Et lau -

15

Soprano: dá — mus Et lau — dá — mus nó - men

Alto: — dá — mus lau — dá — mus lau — dá - mus Et lau — dá - mus nó - men

Tenor: dá — mus lau — dá — mus lau — dá mus nó - men

Bass: — mus lau — dá — mus lau — dá - mus Et lau — dá - mus nó - men

Bassoon: dá — mus nó - men

20

25

Soprano: tú - um in sæ — cu - lum 3 Et lau - dá - mus Et lau -

Alto: tú - um in sæ — cu - lum 3 Et lau - dá - mus Et lau -

Tenor: tú - um in sæ — cu - lum 3 Et lau - dá - mus Et lau -

Bass: tú - um in sæ — cu - lum 3 Et lau - dá - mus Et lau -

Bassoon: tú - um in sæ — cu - lum Et lau -

30

Soprano: dá — mus nó - men tú - um in sæ — cu - lum Et lau -

Alto: dá — mus lau — dá - mus nó - men tú - um in sæ — cu - lum Et lau -

Tenor: dá — mus nó - men tú - um in sæ — cu - lum Et lau -

Bass: dá - mus et lau — dá - mus nó - men tú - um in sæ — cu - lum Et lau -

Bassoon: dá — mus nó - men tú - um in sæ — cu - lum

35

S - dá-mus nó-men tú - um nó - men tú-um nó-men tú - um in sæ — cu-

A - dá-mus nó-men tú - um nó - men tú-um nó-men tú - um in sæ — cu-

T - dá-mus nó-men tú - um nó - men — tú-um nó-men tú - um in sæ — cu-

B - dá-mus Et lau - dá — mus nó-men tú - um in sæ — cu-

BB Et lau - dá — mus nó-men tú - um in sæ — cu-

40

45

S - lum et in sæ - cu-lum sæ - cu-li 3 et in sæ - cu-lum

A - lum et in sæ - cu-lum sæ - cu-li 3 et in sæ - cu-lum

T - lum et in sæ - cu lum sæ - cu-li 3 et in sæ - cu-lum

B - lum et in sæ - cu - lum sæ - cu - li 3 et in sæ - cu-lum

BB - lum et in sæ - cu - lum sæ - cu - li 3 et in sæ - cu-lum

S sæ — cu - li 3 et in sæ - cu-lum sæ — cu - li *mf*

A - sæ — cu - li 3 et in sæ - cu-lum sæ — cu - li Et lau- *mf*

T sæ — cu - li 3 et in sæ - cu-lum sæ — cu - li Et lau- *mf*

B sæ — cu - li 3 et in sæ - cu-lum sæ — cu - li Et lau- *mf*

BB sæ — cu - li et in sæ - cu-lum sæ — cu - li

55

S *mf* Et lau - dá - mus nó - men tú - um nó - men

A dá - mus lau - dá - mus lau - dá - mus nó - men tú - um nó - men

T - dá mus lau - dá - mus nó - men tú - um Et lau - dá - mus nó - men

B dá - mus nó - men

60

S *f* tú - um in sæ - cu - lum Et lau - dá - mus Et lau - dá - mus nó - men tú - um in

A *f* tú - um in sæ - cu - lum Et lau - dá - mus Et lau - dá - mus nó - men tú - um in

T *f* tú - um in sæ - cu - lum Et lau - dá - mus Et lau - dá - mus nó - men tú - um in

B *f* tú - um in sæ - cu - lum Et lau - dá - mus nó - men tú - um in

BB *f* Et lau - dá - mus nó - men tú - um in

65

S sæ - cu - lum et in sæ - cu - lum sæ - cu - li 3 et in

A sæ - cu - lum et in sæ - cu - lum sæ - cu - li 3 et in

T sæ - cu - lum et in sæ - cu - lum sæ - cu - li 3 et in

B sæ - cu - lum et in sæ - cu - lum sæ - cu - li 3 et in

BB sæ - cu - lum et in sæ - cu - lum sæ - cu - li et in

75

2

S
sæ - cu - lum sæ — - cu - li

A
sæ - cu - lum sæ — cu - li

T
sæ - cu - lum sæ — cu - li

B
sæ - cu - lum sæ — cu - li

BB
sæ - cu - lum sæ — cu - li

1

80

ff

S
1 et in sæ - cu - lum sæ — cu - li et in sæ - cu - lum

A
1 et in sæ - cu - lum sæ — cu - li et in sæ - cu - lum

T
1 et in sæ - cu - lum sæ — cu - li et in sæ - cu - lum

B
1 et in sæ - cu - lum sæ — cu - li et in sæ - cu - lum

BB
1 et in sæ - cu - lum sæ — cu - li et in sæ - cu - lum

et in sæ - cu - lum sæ — cu li et in sæ - cu - lum

85

90 *cedez*

S
sæ - cu - li 3 et in sæ - cu - lum sæ — cu - li

A
sæ - cu - li 3 et in sæ - cu - lum sæ — cu - li

T
sæ - cu - li 3 et in sæ - cu - lum sæ — cu - li

B
sæ - cu - li 3 et in sæ - cu - lum sæ — cu - li

BB
sæ - cu - li et in sæ - cu - lum sæ — cu - li

cedez

VERSET XVII VERSET XVIII

Gravement

p

Sinfonie et Solo de Basse 30

Mi - se - ré - re mi - se - ré - re mi - se -

Mi - se - ré - re mi - se - ré - re mi - se -

Mi - se -

5 10

- ré - re nós - tri Dó - mi - ne mi - se - ré - re mi - se - ré - re nós -

- ré - re nós - tri Dó - mi - ne mi - se - ré - re mi - se - ré - re nós -

- ré - re nós - tri Dó - mi - ne mi - se - ré - re mi - se - ré - re nós -

espressif 15

mi - se - ré - re mi - se - ré - re nós - tri

- tri mi - se - ré - re nós - tri mi - se - ré - re nós - tri

- tri mi - se - ré - re nós - tri mi - se - ré - re nós - tri

mi - se - ré - re nós - tri mi - se - ré - re nós - tri

- tri mi - se - ré - re nós - tri mi - se - ré - re nós - tri

20

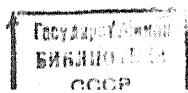
Dó - mi - ne mi - se - ré - re mi - se - ré - re nós - tri *p*

Dó - mi - ne mi - se - ré - re mi - se - ré - re nós - tri mi - se -

Dó - mi - ne mi - se - ré - re mi - se - ré - re nós - tri

Dó - mi - ne mi - se - ré - re nós - tri

Dó - mi - ne mi - se - ré - re nós - tri



25

A -ré - re nós - tri Dó - mi - ne mi - se - ré - re nós - tri

T mi - se - ré - re nós - tri

B mi - se - ré - re nós - tri

30

A mi - se - ré - re nós - tri

B Dó - mi - ne mi - se - ré - re - nós - tri mi - se - ré - re nós - tri

35

A Dó - mi - ne mi - se - ré - re mi - se - ré - re nós - tri

T mi - se - ré - re nós - tri

B Dó - mi - ne mi - se - ré - re mi - se - ré - re nós - tri

40

S *mf* mi - se - ré - re mi - se - ré - re nós - tri Dó - mi - ne mi - se -

A *mf* mi - se - ré - re mi - se - ré - re nós - tri Dó - mi - ne mi - se -

T Dó - mi - ne mi - se - ré - re mi - se - ré - re nós - tri Dó - mi - ne mi - se -

B *mf* mi - se - ré - re mi - se - ré - re nós - tri Dó - mi - ne mi - se -

BB *mf* mi - se - ré - re mi - se - ré - re nós - tri Dó - mi - ne mi - se -

45 50

S - ré - re mi - se - ré - re nós - tri mi - se - ré - re mi - se - ré - re nós - tri

A - ré - re mi - se - ré - re nós - tri mi - se ré - re nós - tri

T - ré - re mi - se - ré - re nós - tri mi - se - ré - re nós - tri

B - ré - re mi - se - ré - re nós - tri mi - se - ré - re nós - tri

BB - ré - re nós - tri mi - se - ré - re nós - tri

TENORS SEULS

8^a

T Fi - at mi - se - ri - cór - di - a tú - a - Dó - mi - ne sú - per nos quem

Basse Solo

8

55 8^a

T ád mo - dum, spe - rá - vi - mus spe - rá - vi - mus - in te

pp Quelques ALTOS

70

cedez

A quem ád modum, quem ád mo - dum, spe - rá vi - mus in te

BB ád modum, quem ád modum, quem ád mo - dum, spe - rá - vi - mus in te

VERSET XIX (Chœur Terminal)
Allegro Moderato

5

A In te Dó - mi - ne spe - rá - vi, In te Dó - mi - ne spe - rá -

T In te Dó - mi - ne spe - rá - vi, In te Dó - mi - ne spe - rá -

10

A - vi, non con - fún - dar non con - fún - dar in æ - tér - num 5

T - vi, non con - fún - dar non con - fún - dar in æ - tér - num

Allegro et souple

20

S *f* In te Dó - mi - ne spe - rá - vi, In te Dó - mi - ne spe -

A *f* In te Dó - mi - ne spe - rá - vi, In te Dó - mi - ne spe -

T *f* In te Dó - mi - ne spe - rá - vi, In te Dó - mi - ne spe -

B *f* In te Dó - mi - ne spe - rá - vi, In te Dó - mi - ne spe -

BB *f* In te Dó - mi - ne spe - rá - vi, In te Dó - mi - ne spe -

In te Dó - mi - ne spe - rá - vi, In te Dó - mi - ne spe -

25

S - rá - vi, non con - fún - dar non con - fún - dar in æ - tér

A - rá - vi, non con - fún - dar non con - fún - dar in æ - tér

T - rá - vi, non con - fún - dar non con - fún - dar in æ - tér

B - rá - vi, non con - fún - dar non con - fún - dar in æ - tér

BB - rá - vi, non con - fún - dar non con - fún - dar in æ - tér

- rá - vi, non con - fún - dar non con - fún - dar in æ - tér

30

S - num non con - fún - dar

A - num non con - fún - dar

T - num In te Dó - mi - ne spe - rá - vi, non con - fún - dar

B - num In te Dó - mi - ne spe - rá - vi, non con - fún - dar non con -

BB - num In te Dó - mi - ne spe - rá - vi, non con - fún - dar non con -

- num In te Dó - mi - ne spe - rá - vi, non con - fún - dar non con -

35

S
non con- fún-dar non con- fún-dar non con- fún-dar non con-

A
non con- fún-dar non con- fún-dar non con- fún-dar non con-

T
non con- fún-dar non con- fún-dar non con- fún-dar non con-

B
non con- fún-dar non con- fún-dar non con- fún-dar non con-

BB
- fún- dar non con- fún-dar non con- fún-dar non con- fún-dar non con-

- fún-dar non con- fún-dar non con- fún-dar in æ - térnum non con- fún-dar non con-

40

S
- fún - dar in æ - tér num 1 In te

A
- fún - dar in æ - tér num 1 In te

T
- fún - dar in æ - tér num 1 In te

B
- fún - dar in æ - tér - - num 1 In te

BB
- fún - dar in æ - tér - - num In te

45

S
Dó - mi-ne spe - rá - vi, In te Dó - mi-ne spe - rá - vi, non con- fún-dar non con-

A
Dó - mi-ne spe - rá - vi, In te Dó - mi-ne spe - rá - vi, non con- fún-dar non con-

T
Dó - mi-ne spe - rá - vi, In te Dó - mi-ne spe - rá - vi, non con- fún-dar non con-

B
Dó - mi-ne spe - rá - vi, In te Dó - mi-ne spe - rá - vi, non con- fún-dar non con-

BB
Dó - mi-ne spe - rá - vi, In te Dó - mi-ne spe - rá - vi, non con- fún-dar non con-

50

S - fún - dar in æ - tér - num in æ - tér - num in æ - tér - num in æ -

A - fún - dar in æ - tér - num in æ - tér - num in æ - tér - num in æ -

T - fún - dar in æ - tér - num in æ - tér - num in æ - tér - num in æ -

B - fún - dar in æ - tér - num in æ - tér - num in æ - tér - num in æ -

BB - fún - dar in æ - ter ————— num —————

55

S - tér ————— num non con - fún - dar non con - fún - dar non con - fún - dar in æ -

A - tér ————— num non con - fún - dar non con - fún - dar non con - fún - dar in æ -

T - tér ————— num non con - fún - dar non con - fún - dar non con - fún - dar in æ -

B - tér - num non con - fún - dar in æ - tér - num non con - fún - dar non con - fún - dar

BB ————— non con - fún - dar non con - fún - dar non con - fún - dar non con - fún - dar fún - dar

S - tér - num In te Dó - mi - ne — spe - rá - vi, non con - fún - dar in æ -

A - tér - num In te Dó - mi - ne — spe - rá - vi, non con - fún - dar in æ -

T - tér - num In te Dó - mi - ne spe - rá - vi, non con - fún - dar in æ -

B - tér - num In te Dó - mi - ne spe - rá - vi, non con - fún - dar in æ -

BB non In te Dó - mi - ne spe - rá - vi, non con - fún - dar in æ -

tér —————

60

S -tér-num in æ-tér-num 5 In te Dó-mi-ne spe-
 A -tér-num in æ-tér-num 5 In te Dó-mi-ne spe-
 T -tér-num in æ-tér-num 5 In te Dó-mi-ne spe-
 B -tér-num in æ-tér- - - num 5 In te
 BB -tér-num in æ-tér- - - num 5 In te

num In te Dó-mi-ne spe-

70

S -rá-vi, spe-rá-vi, non con-fún-dar non con-fún-dar non con-fún-dar in æ-
 A -rá-vi, spe-rá-vi, non con-fún-dar non con-fún-dar non con-fún-dar in æ-
 T -rá-vi, spe-rá-vi, non con-fún-dar non con-fún-dar non con-fún-dar in æ-
 B Dó-mi-ne spe-rá-vi, non con-fún-dar non con-fún-dar non con-fún-dar in æ-
 BB -rá-vi, spe-rá-vi, non con-fún-dar non con-fún-dar non con-fún-dar in æ-

75

S -tér-num non con-fún-dar in æ-tér-num in æ-tér-num 4
 A -tér-num non con-fún-dar in æ-tér-num in æ-tér-num 4
 T -tér-num non con-fún-dar in æ-tér-num in æ-tér-num 4
 B -tér-num non con-fún-dar in æ-tér-num in æ-tér- - - num 4
 BB -tér-num non con-fún-dar in æ-tér-num in æ-tér- - - num 4

tér num

85 *mf*

S In te Dó - mi - ne spe - rá - vi, In te Dó - mi - ne spe - rá - vi,

A *mf* In te Dó - mi - ne spe - rá - vi, In te Dó - mi - ne spe - rá - vi,

T *mf* In te Dó - mi - ne spe - rá - vi, In te Dó - mi - ne spe - rá - vi,

B *mf* In te Dó - mi - ne spe - rá - vi, In te Dó - mi - ne spe - rá - vi,

BB *mf* In te Dó - mi - ne spe - rá - vi, In te Dó - mi - ne spe - rá - vi,

In te Dó - mi - ne spe - rá - vi, In te Dó - mi - ne spe - rá - vi,

90 *ff*

S non con - fún - dar non con - fún - dar in æ - tér - num In te Dó - mi - ne spe -

A *ff* non con - fún - dar non con - fún - dar in æ - tér - num In te Dó - mi - ne spe -

T *ff* non con - fún - dar non con - fún - dar in æ - tér - num In te Dó - mi - ne spe -

B *ff* non con - fún - dar non con - fún - dar in æ - tér - num In te Dó - mi - ne spe -

BB *ff* non con - fún - dar non con - fún - dar in æ - tér - num In te Dó - mi - ne spe -

non con - fún - dar non con - fún - dar in æ - tér

95 *très Large*

S - rá - vi, non con - fún - dar in æ - tér - num in æ - tér - num.

A - rá - vi, non con - fún - dar in æ - tér - num in æ - tér - num.

T - rá - vi, non - con - fún - dar in æ - tér - num in æ - tér - num.

B - rá - vi, non con - fún - dar in æ - tér - num in æ - tér - num.

BB - rá - vi, non con - fún - dar in æ - tér - num in æ - tér - num.