

PARIS

ÇA N'EST PAS UN PAYS!



Paroles de Alexandre FLAN

Prix : 3 f..

MUSIQUE DE

Prix : 3 f..

LUIGI BORDÈSE

PARIS, ÇA N'EST PAS UN PAYS.

Paroles d'Alexandre FLAN.

Musique de Luigi BORDÈSE.

à M^{lle} Henriette ALBRECHT.

PIANO.

All^{to}

mf

Vous aimez Pa -

f *p*

- ris ma belle Du - ches - se. A votre aise! dam! c'est vo - tre ber -

> *3*

- ceau; Foi de cam - pa - gnarde a tant de ri - ches - se Je prefere oui da, mon

Con leggerezza.

humble ha - meau Vous m'allez trouver sotte et diffi-ci-le je me plaindrais moi

Rit.

tempo.

D'a-voir vu le jour dans la grande ville Et voi-ci pour-quoi et voi-ci pour-quoi J'o-

-se vous le di - re Pa - ris qu'on ad - mi - re Pa - ris c'est Pa - ris Ce n'est

Rit.

a tempo.

pas un pa - ys Pa - ris c'est Pa - ris ce n'est pas un pa - ys!

mf

COUPLÉ.



Vous avez chez vous des temples splen-di-des, Des autels tail-lés dans le marbre et



l'or; Notre église a nous, aux murs pleins de ri-des, Est laide et pour tant Dieu s'y montre en-cor.

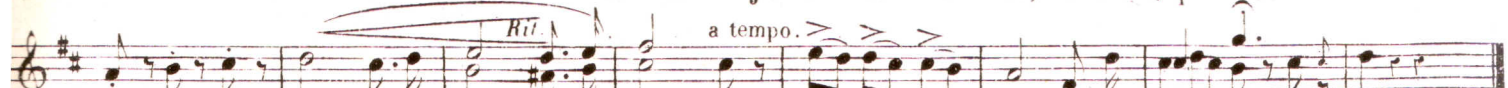
Con leggerezza.



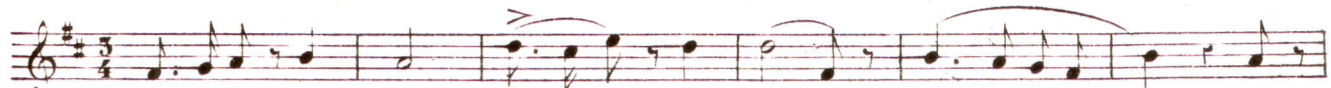
Vos tours Notre Dame, au sein des nua-ges, C'est monumen-tal, Mais vous n'a-vez pas, comme en nos villages.



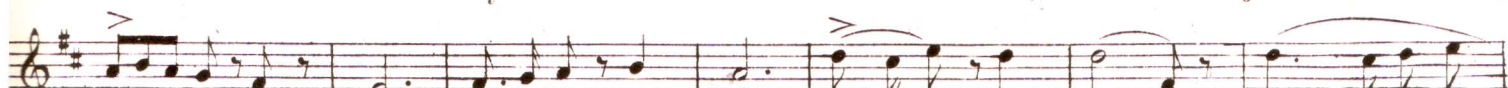
De clocherna-tal de clo-cher na-tal Et j'o-se le di-re, Pa-ris, qu'on ad-mi-re Pa-



-ris c'est Pa-ris, Ce n'est pas un Pa-ys! Pa-ris c'est Pa-ris ce n'est pas un pa-ys!

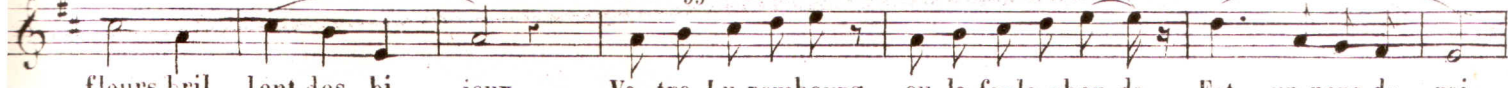
3^e COUPLÉ.

Le Palais roy-al et les tuil-le-ri-es, Voi-là des jar-dins bien



di-gnes de vous, Au so-leil du gaz, sous les ga-le-ri-es En pla-ce des

Con leggerezza.



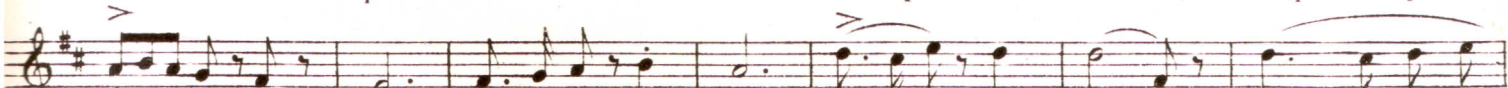
fleurs bril-lent des bi-joux Vo-tre Lu-xembourg, ou la foule abon-de, Est un parc de roi



Mais vos beaux jardins sont à tout le monde, Le mien est à moi le mien est à moi Et j'o-se le

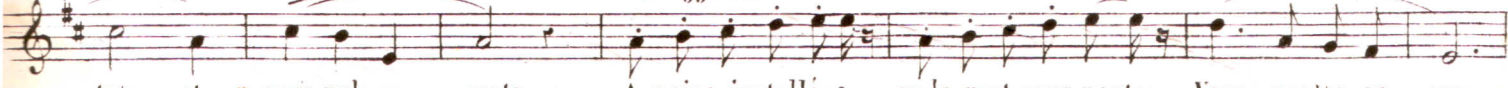
4^e COUPLÉ.

Et puis vous a-vez vos maisons de pier-re Aux frontons sculptés, près



- que des pa-lais, Y demeu-rez-vous l'ex-istence en-tière Non, vous les quit-

Con leggerezza.



-tez et sans nuls re-grets A peine installée ou le gout vous porte Vous parlez en-cor



Au village, car meurt ou la mère est morte ou le père est mort ou le père est mort Et j'o-se le