

# Act II

## ANTICO CIMITERO DEL CASTELLO DI KENTH.

Nel centro è una croce con gradini; a destra la porta d'un tempio internamente illuminato, a cui si ascende per grandiosa scalea; a sinistra più in fondo si vede il castello. La luna fiocamente rischiarava le tombe qua e là ombreggiate da secolari cipressi. Una tra quelle è recente.

### SCENA ED ARIA

MINA

$\text{♩} = 56$   
*LARGO*

*pp*

*cres.*

*ms.*

Complex piano accompaniment for the first system, featuring intricate triplets and sixteenth-note patterns in both the treble and bass staves.

1  
Piano accompaniment for the second system, starting with a first ending bracket and a piano (*pp*) dynamic marking.

Piano accompaniment for the third system, featuring a crescendo and a piano (*pp*) dynamic marking.

MINA

(dal fondo a sinistra agitatissima)

Vocal line and piano accompaniment for the 'Mina' section, including the lyrics "Oh cie - lo!". The piano part features a *ff* dynamic and complex rhythmic patterns.

M  
do-ve son i - ol.. Qui mi tra-sci - na irre-sisti - bil possa!..  
Recit.  
Piano accompaniment for the 'Recit.' section, including the lyrics "do-ve son i - ol.. Qui mi tra-sci - na irre-sisti - bil possa!..". The piano part features a *p* dynamic and a tempo marking.

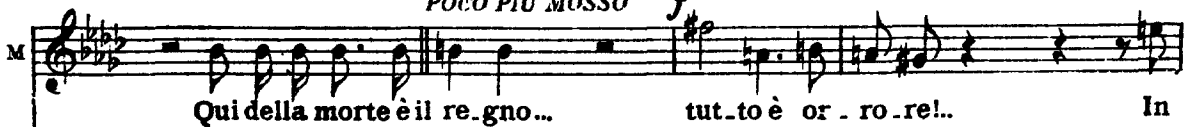
Close-up of the piano accompaniment for the 'Recit.' section, showing triplets and a tempo marking.

♩ = 96

POCO PIÙ MOSSO

*f*

M Qui della morte è il re. gno... tut. to è or. ro. re!.. In

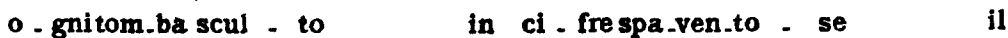


2  
POCO PIÙ MOSSO ♩ = 96

*f*



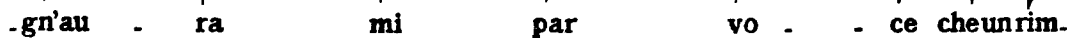
M o. gnitom. ba scul - to in ci. fre spa. ven. to - se il



M mio delit. to io leg - go!.. Il mur - mure d'o.



M - gn'au - ra mi par vo - - ce che un rim.



*cresc.*

(s'aggira barcollando tra i sepolcri)

M

pro - ve - ro tuoni!



M

Ah! di mia madre è questo il san.to a - vel.lo!

I. TEMPO

*ff*

*pp* I. TEMPO



M

*dolce*

El - la si pu.ra!.. ed i - o!..



M

Ma - dre!.. ma - dre, soc - cor - ri, soc - cor - ri al do - lor



M

mi - - o.

LARGO ♩=56

4 LARGO ♩=56

pp

MINA

*con passione*

Ah! da - gli scan - nie.

5

M

- te - re . i ,

do - - ve be . a . ta

M  
sie - di, al - la tua fi - glia

M  
vol - gi - ti, l'af - fan - no suo deh!

M  
ve - di. Pre - sen - ta le mie

6

M  
la - grime tu del - l'Eter - no al

M  
tro - no, e sei be - a - ti

M  
pian - - gon, pian.gi tu pu - - re, tu pur con

M  
me. Non vorrà il suo per-

V  
- do - - no ne - gar - - mi Id.di - o per

M  
te, ah! no, non vorrà il per

M  
- do - - no ne.gar - mi Id - di - o, Id.dio per

M

te, ne - gar - mi, negar.mi Iddi - o, ne

*Oppure*

-gar - mi ah!..... non vor.rà negarmi Iddio per

M

- gar - mi, ah!..... negarmi Iddio per

M

te.

*p* *morendo*

8 *ALL: AGITATO* ♩ = 132

M

GODVINO

Voi qui!.. Non profa - nate questo san - - to

Mi - na!



M  
 lo . co... la . scia . . temialle pre . ci...

G  
 In.

M  
 Ah! tal pa . ro . la non v'esca più dal

G  
 . gra . tal.. io v'amo sempre...

M  
 labbro, e se d'o . no . re più stilla è in voi, l'a . nello di colpe . vole a .

M  
 GOD. -mor pe-gho fu . ne . sto ren . de . temi, fug . gi . te.

G  
 No...

G  
 mai... v'a - mo; a di - fen - der - vi qui re - sto;

G  
 v'a - - - mo.

9 **PIÙ LENTO** ♩ = 88

MINA **ALL. ASSAI MODERATO** ♩ = 88

10 **ALL. ASSAI MODERATO** ♩ = 88

Ah dal sen di quel - la tom - ba cu - po

M  
 fre - mi - to rim - bom - ba... Scel - le - ra - to fu l'ac -

M

cen . . . to che lo giun-se a pro-vo - car. Di mia

M

ma - dre l'ombra i-ra - - ta già ne sor - ge, su mie

M

gua - ta!.. . Oh ter - ro - re!.. già mi sen - to dal suo

*string:.....cres:*

*string:.....cres:*

M

lab - bro ful - - mi - nar. Ah fug - gi - te!.. il mio spa -

*PIÙ MOSSO* ♩ = 120

**II** *PIÙ MOSSO* ♩ = 120

M

- ven - to si raddop - pia a voi di - nan - te; ma le -

M

- det - to sia l'i - stan - te che vi sce - si ad a scol -

M

- tar. Ah fug - gi - tel mio spa - ven - to si rad -

M

- dop - pia a voi da - van - te; ma - le - det - to sia.....l'i -

M

- stan - - - - - te che..... Vi

M

sce . . si ad a scol - - - - - tar,

12 *ff*

M

ad..... a . scol . tar! A di . fen - dervi, a di .

*f*

G

- fen - dervi qui re . . - sto.

*f*

G

Sempre v'a . mo.

MINA *ALL. ASSAI, MODERATO* ♩ = 88

13 *ALL. ASSAI, MODERATO* ♩ = 88

Ah dal sen di quel - la tom - ba cu po

*pp*

*pp*

M

fre - ni - to rim - bom - ba!.. Scel - le - ra - to fu l'ac -

M

. cen - - to che lo giun - se a pro - vo - car. Di mia

M

ma - dre l'ombra i - ra - - ta già ne sor - ge, su me

M

gua - ta!.. Oh ter - ro - rei!.. già mi sen - to dal suo

*string:..... e ..... cres:.....*

M

lab - bro ful - minar. Ah fug - gi - te! il mio spa - ven - to si rad.

*PIÙ MOSSO* ♩ = 120

14

*PIÙ MOSSO* ♩ = 120

M

- dop - - pia a voi di - nan - te; ma le - det - to sia l'i -

8-.....

M

stan - te che vi sce - si ad a scol - tar. Ah fug.

8

*tr*

*pp*

M

- gi - tel mio spa - ven - to si rad - dop - pia a voi da -

8

*tr*

VI

- van - te; ma - le - det - to sia.....l'i - stan -

8

VI

- - - - - te che.....vi sce - si ad a scol -

8



M  
tar, ad ..... a scol.

8

*ff*

M  
tar, ma.le . det . to sia l'i . stan.te che vi scesi ad ascol.

15

*f*

M  
tar. Fug-gite!.. Ah fug-gi

God.

No...

*p*

M  
tel..

*p*

# SCENA, DUETTO E QUARTETTO

MINA, AROLDI, GODVINO, EGBERTO

ALLEGRO

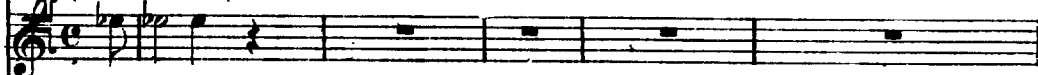
MINA



Aroldo al lo ra saprà tutto.

(freddamente)

GODVINO



Io resto...

(viene dal fondo a sinistra, chiuso in mantello. Egli ha due spade)

EGBERTO



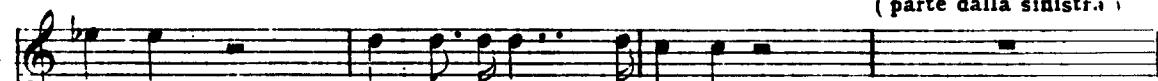
Ei tutto ignore rà...

ALLEGRO



(parte dalla sinistra)

VI

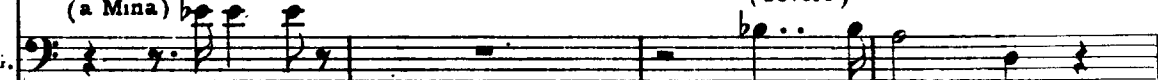


Pa dre! Ah, m'ascolta te, o pa dre...

(a Mina)

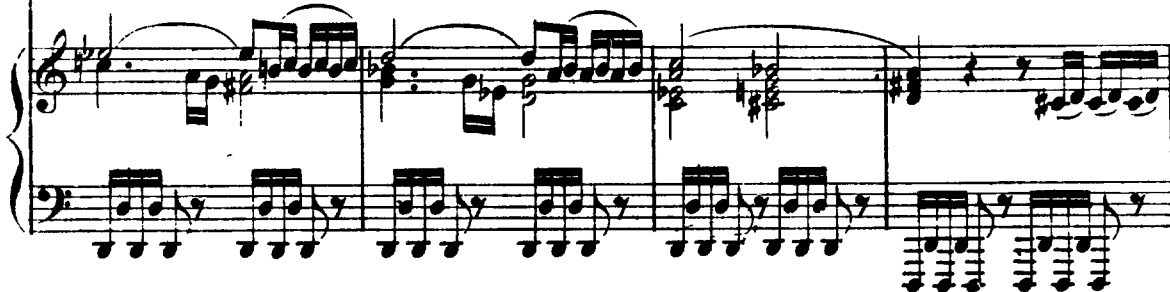
(severo)

FG.



Parti te.

M'ob be di te.



GOD. ALLEGRO VIVO  $\text{♩} = 80$

Un du\_ el.lo?

EGB. (gettando il mantello, e presentandogli le spade)

Scegli...

Si... e mor\_ tale.

16

ALLEGRO VIVO  $\text{♩} = 80$

*pp* *f* *p*

G. Ma la sor\_ te non è e\_ gua\_ le...

EGB. Tu ri\_

*f* *p*

EGB. \_ cusl?... Al mondo in fac\_ cia vo' insul\_ tar\_ ti...

*f* *p*

GOD.

La mi - nac - cia i - o non cu - ro...

*f* *p*

G

Fia lo - da - to chi a - vra un ve - gli o ri - spet - ta - to.

17

*f* *p* *f* *p*

EGB.

*con forza*

Se' un in - fa - me, un vi - le in - degno... Nè ancor

EG.

t'ec - ci ti al - lo sde - gno?... dunque in te l'ono - re è

*f* *p*

GOD.

Musical staff for GOD, vocal line. The melody begins with a quarter rest, followed by a series of eighth and sixteenth notes, ending with a quarter rest.

Io sto mu - to al vo - stro ac - cento.

EG.

Musical staff for EG, vocal line. The melody starts with a quarter rest, followed by a series of eighth notes, then a half note, and ends with a quarter rest.

spento?...

Oh mia rabbia!...

Ebben, a -

Piano accompaniment for the first system. The right hand features a melodic line with eighth and sixteenth notes, while the left hand provides a rhythmic accompaniment with eighth notes. Dynamics markings include *f* and *p*.

G

Musical staff for G, vocal line. The melody consists of a quarter rest followed by a half note.

Ba - sti!...

EG.

Musical staff for EG, vocal line. The melody starts with a quarter rest, followed by a series of eighth notes, then a half note, and ends with a quarter rest.

- scol - ta...

M'o - di an - co u - na voi - ta; s'o - ra in - va - no t'ha gri -

Piano accompaniment for the second system. The right hand features a melodic line with eighth and sixteenth notes, while the left hand provides a rhythmic accompaniment with eighth notes. A page number '18' is visible in a box.

EG.

Musical staff for EG, vocal line. The melody starts with a quarter rest, followed by a series of eighth notes, then a half note, and ends with a quarter rest.

- da - to vi - le, in - fa - me il labbro mi - o, fare a tut - ti dis - ve - la - to chi tu

Piano accompaniment for the third system. The right hand features a melodic line with eighth and sixteenth notes, while the left hand provides a rhythmic accompaniment with eighth notes.

GOD.

Basti...Eg-ber-to...

EG.

si - a saprò ben i - o.

Ven - tu - rie - ro che t'av -

EG.

- vol - gi nel mi - ste - ro, non sai tu ch'lo farò no - to come il pa - dre ti sia i -

GOD.

Ah! u - na spada!...

U - na

(presenta le spade a Godvino, che ne prende una)

EG.

- gnoto?...

Gra - zie, o sorte!

19

G  
 spada!.. in guar\_dia... U na

EG.  
 A mor - - te.

G  
 spada!.. in guardia... A

EG.  
 A mor - te. A

( brandendo le spade )  
*a piacere non tanto lento*

G  
 mor - te. Nessun de - mone, niun Di\_o a' miei col\_pi ti tor -

EG.  
 mor - te. Nessun de - mone, niun Di\_o a' miei col\_pi ti tor -

20  
*a piacere non tanto lento*

G  
- rà. Col tuo sangue il fu - ror mio l'on - ta in - fa - me ter - ge -

EG.  
- rà. Col tuo sangue il fu - ror mio l'on - ta in - fa - me ter - ge -

*MOSSO*  
*a tempo*

G  
- rà. Nessun de - mone, niun Di - o a' miei col - pi ti tor -

EG.  
- rà. Nessun de - mone, niun Di - o a' miei col - pi ti tor -

*MOSSO*  
*a tempo* 21

G  
- rà. Col tuo san - gue il fu - ror mio l'on - ta in - fa - me ter - ge -

EG.  
- rà. Col tuo san - gue il fu - ror mio l'on - ta in - fa - me ter - ge -

*ff*



AROLD DO *ALL? VIVO*  $\text{♩} = 160$

( dal tempo )

Qual ru...  
 - rà. ( si battono accanitamente )

EG.

22

*ALL? VIVO*  $\text{♩} = 160$   
*ff*

( scende )

- mo - re!.. Un du - el - lo!..

(dalla gradinata) ( si sarà avvicinato )

GOD. Ab - bas - sa - te or quell'armi... Vol siete!.. Santo è il

EGB. A - rol - do!..

A - rol - do!..

$\text{♩} = 80$

A

23 lo. co che si pro. fa. na. te, i de. fun. ti col pie. de pre. me.

$\text{♩} = 80$  *p*

A

te, sopra il ca. po la croce vi stal (a Godvino) Di. o pur vi sa. EGB. Vieni altrove...

*cresc* *dec*

A

GOD. rà. Io sa. Ne la. scia. te... un di noi dee mo. ri. re... EG. Ne la. scia. te... un di noi dee mo. ri. re...

24 *p*

A - provvi dovunque se-gui-re. Di

EG. Dimmi, scor-di a chi par-li?

A Dio o-ra par-lo nel nome...A-scoltarmi so-lo spetta qua voi... Giù quel-

(entra fra loro)

A - l'ar-mi; sia l'of-fe-sa co-per-ta d'o-

25

*pp*

(ad Egberto)

A - bli-o... il fra-tel-lo al fra-tel-lo.....per-



MINA

( dal fondo a sinistra )

( indietro )

; Suon qui

( ad Egberto )

( ad Egberto )

A

GOD. ditol..

Par-la - te?

Il vo'. termina - te...

EG.

( Che dissi! )

No,

la - sciatemi...

( avanzandosi )

M

d'ar - mi!

( Che fu? )

( vedendola )

A

Si sveli il mi - ste - ro.

Sa - prò alfi - ne il

G

Mi - na!...

EG.

Mi - na!...

M  
Gra-zia!.. gra-zia!.. A - rol - - - - do!..

A  
vero. Gra -

*con voce soffocata* *con disperazione*

A  
- zia! E - ra dun-que co - stu - il!.. Ah!.. e - ra

EGB.

(Quale orror!)

LARGO ♩ = 56 *pausa lunga* (a tutti) (a Minn)

A  
ve - - - - ro?.. Ah no!.. è impos - sibile!.. Che ho men -

27 LARGO ♩ = 56

*con disperazione*

A  
- ti - to almen mi di - te... un ac - cen - - - to, un accen - to profe -

A

- ri - te... vi scol - pa - te, vi scol - pa - te per pie.

A

- ta - - del.. Ma tu ta - cil... ma tu ta - cil.. E tol - to il

*con forza*

A

dub - blo... il mio piè ti schiaccerà! il piè ti schiac - cie.

MINA  
(spaventata si allontana da Aroldo)  
(da sè)

A

Ah!..... scoppiata è omai la folgore, scoppiata è o -

- rà!

*pp*

M   
 EGB. - ma - i la fol - go - re che rug - gi - a, che rug - gi - a sul - la mia   
 (a Godvino indicando Mina)

28   
 Or da

M   
 GOD. testa... (ad Egberto)

EG.   
 Pron - to   
 Di - - o con quelle la - cri - me..... è il desti - no tuo già

M   
 E..... la vi - ta che mi re - sta che mi   
 G so - - - - - no...

EG.   
 scrit.to...



M *espress.*  
re - sta len - ta mor - te a me sa - rà!

G

EG.  
Reo tu sei..... di tal delit - -

29

M  
Di . . . o, che pa - dre

ARO.

(ad Egberto)  
G  
Che più tar - da - si?

EG.  
- to ..... che più in ul - to non an - drà.

29

M sei, pa - - - dre de'

A *f* pa - - - te per pie -

G *f* Dal mio brac - cio appren - de - ra - - i

EG. S'o - ra fu so - spe - so il ful - mi - ne,

M mi - - - se - ri, Di - - - o, che pa - dre sei de'

A - ta - - - de!

G s'io co - no - sca la vil - tà, dal mio braccio

EG. più tremen - do al fin ca - drà, se so - speso

M *dim.* *morendo*  
mi - - - seri, che pa-dre seide' mi - - - seri, no, no, no, non ne.

A

G  
apprendera. i s'io co.nosca

EG.  
o. ra fu il fulmin, *d...t.* più tremendo *morendo*

*dim.*

M  
- gar - - - mi, non negar - mi tua pie.tà!

A  
Un ac.

G  
la viltà!

EG.  
al fin cadrà!

*dim.*

M non negar - mi pie -

A - cen - - to, un accen - to profe - ri - te... vi scol -

G s'io co - no - sca vii -

EG. più tremen - do ca -

M - tà! non negar - mi pie -

A - pa - - te, vi scolpa - te, per pie - ta - - de! Ma tu

G - tà! s'io co - nosca vil -

EG. - drà! più tremendo ca -

M  
- tà! Dio, non negarmi,

A  
ta - ci... ma tu ta - - cil... è tol - to il

G  
- tà! ap - prende - ra - i,

EG.  
- drà! s' o - ra sospe - so

M  
Dio, non negar - - mi tu - a pie -  
*con forza*

A  
dub - bio... il mio piè ti schiaccie - rà, ah sì ti schiac - cie -

G  
apprenderai s' io co - no - sca vil -

EG.  
fu il fulmi - ne, più tre - men - do al fin ca -

M. *- tà!* o gran Dio, non ne gar - mi..... tua pie -

A. *- rà!*

G. *- tà!* dal mio braccio ap - pren - - - de - -

EG. *- drà!* più tremen.do al - fi - - ne ca - -

30

M. *- tà!* o gran Dio, non ne gar - mi..... tua pie -

A. *è tolto il dubbio!*

G. *- rai* s'io co.no.sca, co - no - sca vil - -

EG. *- drà!* più tremen.do al - fi - - ne ca - -

M. *tà!* non negar. mi pie - *tà!* non negar. mi pie -

A. *è tolto il dubbio!* *è tolto il dubbio!*

G. *tà!* s'io co.no.sca vil - *tà!* s'io co.no.sca vil -

EG. *drà!* più tremen.do ca - *drà!* più tremen.do ca -

M. *- tà!...* *no!*.....

A. *è tolto il dub.bio, il mio piè ti schiaccerà!*.....

G. *- ta!* *ah!*.....

EG. *- drà!* *ah!*.....

*B*

# PREGHIERA-FINALE SECONDO

ALLEGRO  $\text{♩} = 80$

(ad Egberto)

AROLDO

(ad Aroldo)

Ah

EGBERTO

Des\_sa non è, compren\_dilo, che de\_vi o\_ra pu\_ni\_re...

$\text{♩} = 80$

ALLEGRO

A

veg\_go chiè il col\_pe\_vole! O\_nor vi fe' bran\_di\_re quel

(a Godvino)

(strappando di mano la spada ad Egberto)

A

fer\_ro a ven\_di\_car\_mi... Non più... ri\_pren\_di

A

God, l'ar\_mi...

Difendi\_ti...

Contro di voi?..

Noi vo'..

No... no.

31



ARO. (con voce terribile)

Non o - di in suon ter - ri - bi - le gri - dar - ti

*m.s.*  
*m.d. fff*

A que - ste tom - be: tre ma, a pu - nir - ti, o' per - fi -

*f* *>*

A - do, tre ma, a punir - ti, o per - fi - do, tre - ma,

*f* *>*

A tre - ma, tre - ma, l'o - ra fa - tal tuo - -

*mf* *>*

ANDANTE ♩ = 72 (dal tempo)

A

BRI. - nò!... (dalla soglia)

ANDANTE ♩ = 72 (dal tempo)

A. rol.do...

CORO INTERNO

Sop. *dim.*

Ten. Non punir.mi, Si.gnor,nel tuo fu - ro - re, o co.me nebbia al *dim.*

Bassi Non punir.mi, Si.gnor,nel tuo fu - ro - re, o co.me nebbia al *dim.*

[32] Non punir.mi, Si.gnor,nel tuo fu - ro - re, o co.me nebbia al

*p* ANDANTE ♩ = 72

per l'Organo

(gli cade la spada di mano)

A

Qua. le suono?... (raggiungendo Aroldo)

B

Son de' pie.to. si o. ran. ti...

*dim.* sol di. le. gue. rò!..... Mi. se. re. re di

*dim.* sol di. le. gue. rò!..... Mi. se. re. re di

*dim.* sol di. le. gue. rò!..... Mi. se. re. re di

*dim.*

A  
ve - ro!.. Il cie - lo... Ah!..

B  
Il cie..lo pre - gano. Torna in

me, pietà, Si - gno - - re, mi - serere, e tue glo - rie can - te -

me, pietà, Si - gno - - re, mi - serere, e tue glo - rie can - te -

me, pietà, Si - gno - - re, mi - serere, e tue glo - rie can - te -

*ff*

*ALLEGRO*  $\text{♩} = 88$  (come in delirio)

A  
Me di - spera.to abbru - ciano i - ra, in - fernal fu -

B  
te!

-rò.

-rò.

-rò.

-rò.

**33** *ALLEGRO*  $\text{♩} = 88$

Orchestra

A

ro - re...tranqui-li la man ge - li - da voi mi gravate al co - re... Ah

Detailed description: This system contains the first line of music. The vocal line (treble clef) begins with a half note 'ro' followed by a series of eighth notes. The piano accompaniment (grand staff) features a rhythmic pattern of eighth notes in the right hand and a bass line in the left hand.

A

fa - te pri - ma ch'ar - dermi le ve - ne ces-si il san - gue, e

Detailed description: This system contains the second line of music. The vocal line continues with a half note 'fa' and a series of eighth notes. The piano accompaniment maintains the rhythmic pattern from the first system.

A

la virtù che lan - gue sa - rà più forte in me. Lascia - te mi, lascia - te -

*con forza*

34

Detailed description: This system contains the third line of music. The vocal line has a half note 'la' and a series of eighth notes. The piano accompaniment includes a dynamic marking 'con forza' and a measure number '34' in a box. The piano part features a crescendo leading to a forte dynamic.

A

- mi, lascia - te - mi... tutto il mio cor, tutto il mio cor,..... tutto per -

Detailed description: This system contains the fourth line of music. The vocal line begins with a half note '- mi' and a series of eighth notes. The piano accompaniment continues with the established rhythmic pattern and dynamic intensity.

ANDANTE ♩ = 72

A

BRI. - de.

Sop. ANDANTE ♩ = 72  
*sotto voce*

Non o - di?...

*morendo*

CORO INTERNO

Ten. Non pu - nir - mi, Si - gnor, nel tuo fu - ro - re, o co - me nebbia al

*morendo*

Bassi *sotto voce* Non pu - nir - mi, Si - gnor, nel tuo fu - ro - re, o co - me nebbia al  
*sotto voce*

*morendo*

35 Non pu - nir - mi, Si - gnor, nel tuo fu - ro - re, o co - me nebbia al  
ANDANTE ♩ = 72

*p* Organo

MINA

GOD. *p* I - stan - te fie - ro!

EGB. *p* I - stan - te fie - ro!

I - stan - te fie - ro! (solenne, avvicinandosi ad Aroldo)

Crocia - to e ca - va - lie - ro ram -

sol di - le - gue - rò!..... *morendo* Mi - se - re - re di me, pietà, Si -

sol di - le - gue - rò!..... *morendo* Mi - se - re - re di me, pietà, Si -

sol di - le - gue - rò!..... *morendo* Mi - se - re - re di me, pietà, Si -

B

men - ta i giu - ra - men - ti... Quel can - to, que - gli ac - cen - ti di Dio la vo - ce

*morendo* *cres.* *ff*

gno - - re, mi - serere, e tue glo - rie can - te -

*morendo* *cres.* *ff*

gno - - re, mi - serere, e tue glo - rie can - te -

*morendo* *cres.* *ff*

gno - - re, mi - serere, e tue glo - rie can - te -

ARO. (s'inginocchia)

È ver!... è ver!...

B

so - no....

*ppp*

- rò, mi - se - re - re, mi - se - re - re, mi - se - re - re, mi - se - re - re. Non pu -

*ppp*

- rò, mi - se - re - re, mi - se - re - re, mi - se - re - re, mi - se - re - re. Non pu -

*ppp*

36 - rò, mi - se - re - re, mi - se - re - re, mi - se - re - re, mi - se - re - re. Non pu -

*ppp*

MINA

*sotto voce*

Pa . ce, per . dono.

(sorgendo impetuosamente)

A

Perdon!... giammai!... la per . fida sia ma . le .

GOD.

*sotto voce*

Pa . ce, per . dono.

EGB.

*sotto voce*

Pa . ce, per . dono.

B

*sotto voce*

Pa . ce, per . dono.

. nir . mi, Si . gnor, non pu . nir . mi, Si . gnor, non pu . nir . mi, Si .

. nir . mi, Si . gnor, non pu . nir . mi, Si . gnor, non pu . nir . mi, Si .

. nir . mi, Si . gnor, non pu . nir . mi, Si . gnor, non pu . nir . mi, Si .

*sottovoce*

Red.

(cade alle ginocchia d'Aroldo)

M  
*ff*  
Oh cielo!

A  
(va verso la croce barcollando)  
- det - ta!.. La

G  
*f*  
Oh cielo!

EG.  
*f*  
Oh cielo!

B  
*ff con forza*  
Da questa croce a gli uomini ha Cri-sto perdo-na - to...  
Si\_gnor, pietà.....

*f* *pp*  
- gnor,.....nel tuo fu - ro.re, mi - se - re - - re, Si\_gnor, pie -

*f* *pp*  
- gnor,..... nel tuo fu - ro.re, mi - se . re - - re, Si.gnor, pie -

*f* *pp*  
- gnor,..... nel tuo fu - ro.re, mi - se - re - - re, Si\_gnor, pie -

*f* *pp*



M Oh sven.tu - ra - to!  
(cade sui gradini)

A crocel.. Ahimè!.. qual ge.lol... io muo - jol...

G Oh sven.tu - ra - to!

EG. Oh sven.tu - ra - to!

B Oh sven.tu - ra - to!

..... Si - gnor..... pietà,..... Signor!

- tà, Si - gnor, pie - tà, pie - - tà!..... *pp*

- tà, Si - gnor, pie - tà, pie - - tà!..... *pp*

- tà, Si - gnor, pie - tà, pie - - tà!..... *pp*

*cres.* *f*