

tenor

La justa

Mateo Flecha (El Viejo)
(1481-1553)

¡O - íd, o - íd, o - íd, o - íd los vi - vien -
tes! U - na jus - ta que se or - de - na, yel pre - cio
d'e - lla se sue - - na que es la sa - lud, que es la
sa - lud de las gen - tes. Sa - lid, sa - lid a los mi - ra - do - res
pa - ra ver los jus - ta - do - res, que quien ha de
man - te - nar es el bra - vo Lu - ci - fer por hon - ra de sus a - mo - res.
¿Quién es la de - ma que a - ma? ¿y quién son, y quién
son los ven - tu - re - ros? So - los son dos ca - ba - lle -
- ros. La da - ma En - vi - dia se lla - ma.
Diz que di - ze por su da - ma al mun - do co - mo gros - se -
ro: Pa - ra ti la quie - ro no - ra - ma - la, com - pa - ñe -
ro, Pa - ra ti la quie - ro pa - ra ti la quie - ro no - ra - ma - la,

65 com - pa - ñe - ro, pa - ra ti la quie - ro. Pa - so, pa - so sin te -

mor, que en - trae el man - te - ne - dor. Pues to - quen, pues to - quen los a - ta -

75 ba - les. E - a dies - tros o - fi - ci - a - les,

80 lla - me el ti - ple con - pri - mor. Res - pon - da la con - tra y el te -

85 nor: tron tron tron tron tron tron tron tron tron tron tron tron tron tron

90 tron po lón po lón tron tron tron tron tron tron tron tron tron tron tron tron tron tron

95 tron po - lón po - lón tron Tub tub tub tub tub tub tub tub tub tub tub tub tub tub

100 tub tub Ca - ta el lo - bo do va, ca - ta el lo - bo do va. Jua -

105 - ni - lla, ca - ta el lo - bo do va, ca - ta el lo - bo do va, tub tub tub tub

110 tub tub tub tub tub tub tub. un - na si lla es la ci - me - ra

es - cu chad que el mo - te es fi - no: *Su - per as - tra De - i ex - sal - ta - bo*

115 so - li - un me - um, et si - mi - li e - ro Al - tis - si - mo.

120 **3** que o - tro vie - ne ya a la te - la. ¿Quién es el a -

125 ven - tu - re - ro? A - dán, pa - dre pri - me - ro pri - me - ro, ro -

130 - de - a - do de Pro - phe - tas. ¡O - jo, o - jo a -

135 ler - ta, com - pa - ñer - ros, que ya to - ca las trom - pe - - - tas!

Fan fan fan fan fan fre re li re ra ron fre le li re ra ron fan

145 fan fan fre re li re ra ron fre le li re ra ron fan ¿Por quién jus - ta nues - tro A - dán? Por la

150 glo - ria pri - mi - ti - va, Vi - va, vi - va, vi - va. Sus pa - dri - nos ¿quién se rán? Los

San - tos Pa - dres, que i - ban pues - tos a sus der - re - do - res can - tan -

155 - do un can - tra ga - lán por ho - ra de sus a - mor - res: Si con tan - tos

160 ser - vi - do - res, no po - néis te - la, se - ño - ra, no sois bue - na

te - xe - do - ra. con queos fi - na réis de - ri - sa.

170 ¿y qué son? *La - bo - ra - vi in ge - mi - tu me -*

- o, *la - va - bo per sin - gu - las noc - tes lec - tum me - - - um, E - a,*

180 e - a que quie-ren rom-per las lan - ças de com-pe-ten - cia. la de gu - la, Lu - ci -

185 fer, Mas, de ver su gran pa - tien - tia, no

190 hay quien no can - te de - ga - na: 4 195 “¡Que to - can a - lar - ma,

200 Juan - na, ho - la que to - can a - lar - ma, 3 3 3 3 ¡Da-le la lan - ça, da-le la lan - ça!

El trom-pe-ta di-ce ya: “He-lo va, he-lo va, he-lo va” ¡Cor-ran, cor-ran, sin tar-dan - ça!

205 ¡Cié - ga-lo tú, San An - tón, tró - pe-le tró - pe-le tró - pe-le tró - pe-le

210 tró - pe-le tró - pe-le tras ¡Oh qué ter - ri-ble en con-trón! A - dán ca -

215 yó, A - dán ca - yó pa-ra a-trás, A - dán ca - yó pa - ra a -

220 trás. Bus - cad de hoy más, pec - ca - do - res quien sa - ne

225 vues-tros do - lo - res. 2 2 “Que no son a - mo - res

230 pa - ra - to - dos hom - bres.” A par - te to-dos a-par - te, ¿Quién vie -

235 ne, quién vie - ne? de - cid - nos dél, un ca - ba - lle - ro no - vel, Dios

240 de Is - ra - el. 3 ¡Gua-te, guar-te, guar-te guar-te Lu - ci - fer!

3

“¡Ma - la no - che ha - véis de ha - ver dón Lu - ci - fer,

250 a un - que se - áis más le - tra - doy ba - chi - ller!” Há - gan - le to -

2 255

dos el buz. su pa - dri - no el Pre - cur - sor que da vo - ces

260

265

con her - vor: *Ec - ce, qui tol - lit pec - ca - ta mun - di*

270

por la que no tie - ne par *Vir - go Ma - ri -*

275

a cae - lo - rum vi - a de los er - ra - dos

280

la guí - a, de los er - ra - dos la guí - a. ¿Y el mo - te? Qual

285 290

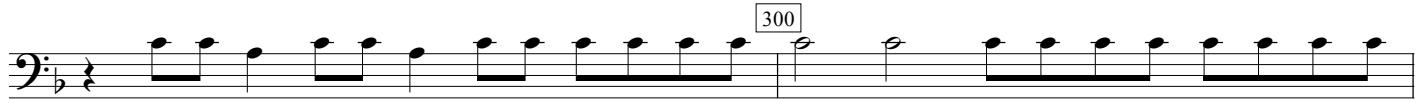
no se vio: Si - ti - o, si - ti - o! Den - les las lan - ças de guer -

295

ra: A Chris - to la de jus - ti - tia, ya Luz - bel la de - cob - di -

(triple) 3 3 3 3

cia. No yer - ra de ca - er muy pres - to en tier - ra. ¡Da - le la lan - ça, da - le la lan - ça!



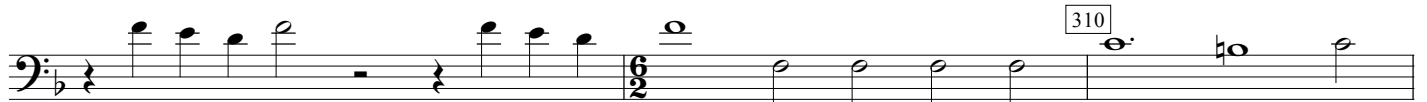
que ya va, que ya va nues-tra bien a - ven - tu - ran - ça. Tras tras tras tras tras tras tras



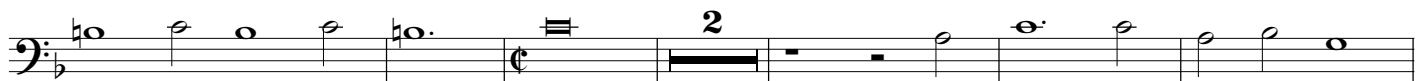
Gri - ta, gri-ta y a - la - ri - do, que Lu-ci-fer ha-ca-y - do. Va-de



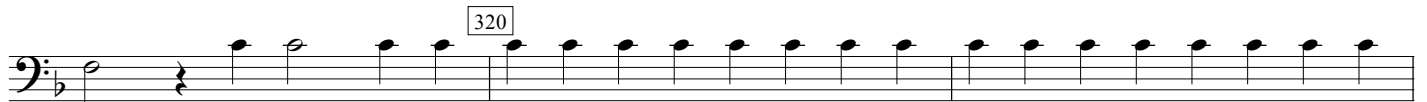
re - tro Sa - ta - nás, va - de re - tro Sa - ta - nás, Muy cor - ri - do va Luz-bel.



A él, a él, a él, a él que tra - e far - del. ¡Va - çia



que ya en - has - tí - a. Scan - té - mos - le un pe - da -



ço del ta - ço, y el ba - ço las cuer-das del es - pi - na - ço y en la fren - te un



ma - ço y en las ma - nos gu - sa - no y a vo - so - tros los Chris - tia - nos:



Bue - nas Pas - cuas y Buen A - ño que es des - he - cho ya el en - ga - ño,



que es des - he - cho ya el en - ga - ño, Lau - da - te Do - mi - num



om - nes gen - tes, om - nes gen - tes, om -



- nes gen - tes: Lau - da - te e - um



om - nes po - pu - li.