

Mus. Pr²

266

Franc. Bühler

Missa Brevis
in F.

Opus XXIII

Tenore

003732

Musik
266

2⁹⁰ Böhler

TENORE.

Adagio. ♩

K 
- yrie. Ky - ri - e e - lei - son, Ky - ri - e e - leison, e -


lei-son. Ky - ri - e e - lei - son. Chri - ste e - lei - son. Chri - ste e -


lei-son. Chri - ste e - leison. Chri - ste e - lei - son. Chri - ste e - lei-son, e -


lei-son. Ky - ri - e Ky - ri - e e - lei - son, e - lei - son. Ky - ri -


e. Ky - ri - e. Ky - ri - e e - leison. Chri - ste e - lei - son.


Chri - ste e - lei - son. Chri - ste e - lei - son, Chri - ste e - leison. Chri -

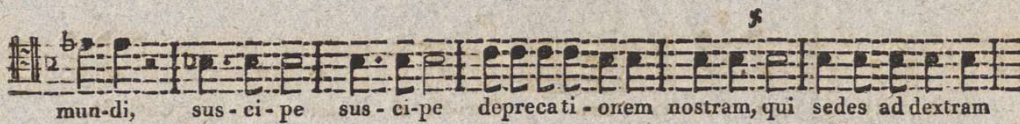

ste e - lei - son. Ky - ri - e e - lei - son, e - lei - son, e - lei - son, e - lei -


son.

Allò. ♩

G 
- lo - ri - a, glo - ri - a in ex - cel-sis, glo - ri - a in ex -


cel-sis De - o, et in ter-ra pax ho -



Andante.





piu moto.

do et vi - tam ven tu - ri sae - cu - li, ven tu - ri se - cu - li a - men,

a - men, a - men, a - - - - - men, a - - - - - men,

a - men, a - men, a - - - - - men, a - men, a - men, a - men,

a - men, a - - - - - - - - - - - men, a - men, a -

- - - - - men, a - men, a - men, a - men, a - men, a - men,

a - men, a - men, a - men, a - - - - - men, a - - - - - men, a - - - - - men, a -

men.

Andante.

Sanctus, sanc - tus, sanctus Do - mi - nus De - us Sa - ba - oth.

*All. **

Ple - ni sunt coe - li, sunt coe - li et ter - ra glo - ri - a tu -

a. O - san - na in ex - cel - sis, o - san - na in ex -

cel - sis, o - san - na in - ex - cel - sis, in ex - cel - sis, o - san -

na in ex - cel - sis, o - san - na in ex - cel - sis.

Andante.
p

B

e - ne - dic - tus, qui ve - nit in no - mi - ne Do - mi - ni, be - ne
 dic - tus, qui ve - nit in no - mi - ne - Do - mi - ni, no - mi - ne Do - mi - ni,
 be - ne - dictus, qui ve - nit in no - mi - ne Do - mi - ni, be - ne -
 dic - tus, qui ve - nit in no - mi - ne in no - mi - ne Do - mi - ni, be - ne -
 dic - tus, qui ve - nit in no - mi - ne Do - mi - ni, qui ve - nit in - no - mi - ne Do - mi -
 ni, qui ve - nit in no - mi - ne no - mi - ne Do - mi - ni, be - ne - dictus, qui
 ve - nit in no - mi - ne Do - mi - ni, be - ne - dictus, qui ve - nit in
 no - mi - ne, qui ve - nit in no - mi - ne Do - mi - ni, be - ne - dic - tus, qui
 ve - nit in no - mi - ne Do - mi - ni, o - san - na in ex -
 cel - sis, o - san - na in ex - cel - sis, o - san - na in ex -
 cel sis, in ex - cel - sis, o - san - na in - ex - celsis, o - san - na in ex - cel - sis,

Larghetto.
Solo.

A

gnus Dei. Ag - nus De - i, qui tol - lis pec - ca - ta, qui

